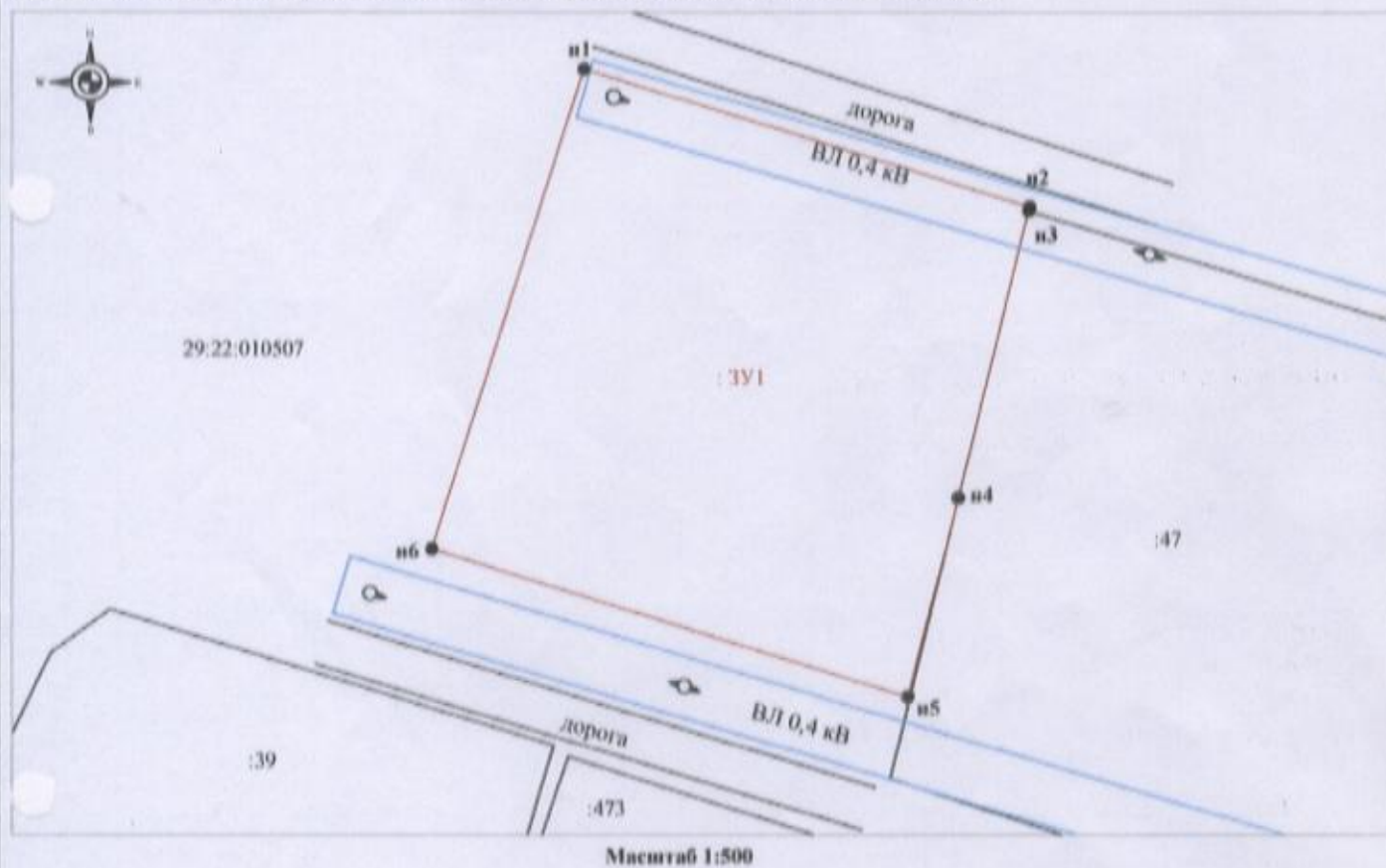


Схема расположения земельного участка  
на кадастровом плане территории №29:22:010507  
Система координат МСК - 29

Утверждена  
Распоряжением Главы  
Муниципального образования  
"Город Архангельск"  
от "4" июня 2020 г. № 1835р

Условный номер земельного участка		ЗУ1	
Площадь земельного участка 1100 м <sup>2</sup>			
Обозначение характерных точек границы	Координаты, м		
	X	Y	
1	2	3	
n1	669592.53	2524079.02	
n2	669583.30	2524108.98	
n3	669583.04	2524108.91	
n4	669563.74	2524104.22	
n5	669550.36	2524100.81	
n6	669560.28	2524068.77	
n7	669592.53	2524079.02	

Адрес земельного участка: Архангельская область, г. Архангельск, СНТ Масленица, участок № 65.



Условные обозначения:

- существующая часть границы, имеющиеся в ГКН сведения о которой достаточны для определения ее местоположения
- граница образуемого земельного участка, сведения о которой достаточны для определения ее местоположения
- обозначение характерной точки границы образуемого земельного участка, сведения о которой позволяют однозначно определить ее местоположение на местности
- 29:22:010507 - обозначение кадастрового квартала
- :47 - кадастровый номер земельного участка
- :ЗУ1 - образуемый земельный участок
- охранный зона в соответствии с Постановлением Правительства РФ от 24.02.2009 №160 "О порядке установления охранных зон объектов электросетевого хозяйства и особых условий использования земельных участков, расположенных в границах таких зон".  
Площадь охранной зоны на земельном участке составит 100 кв.м.

Кадастровый инженер Головань

