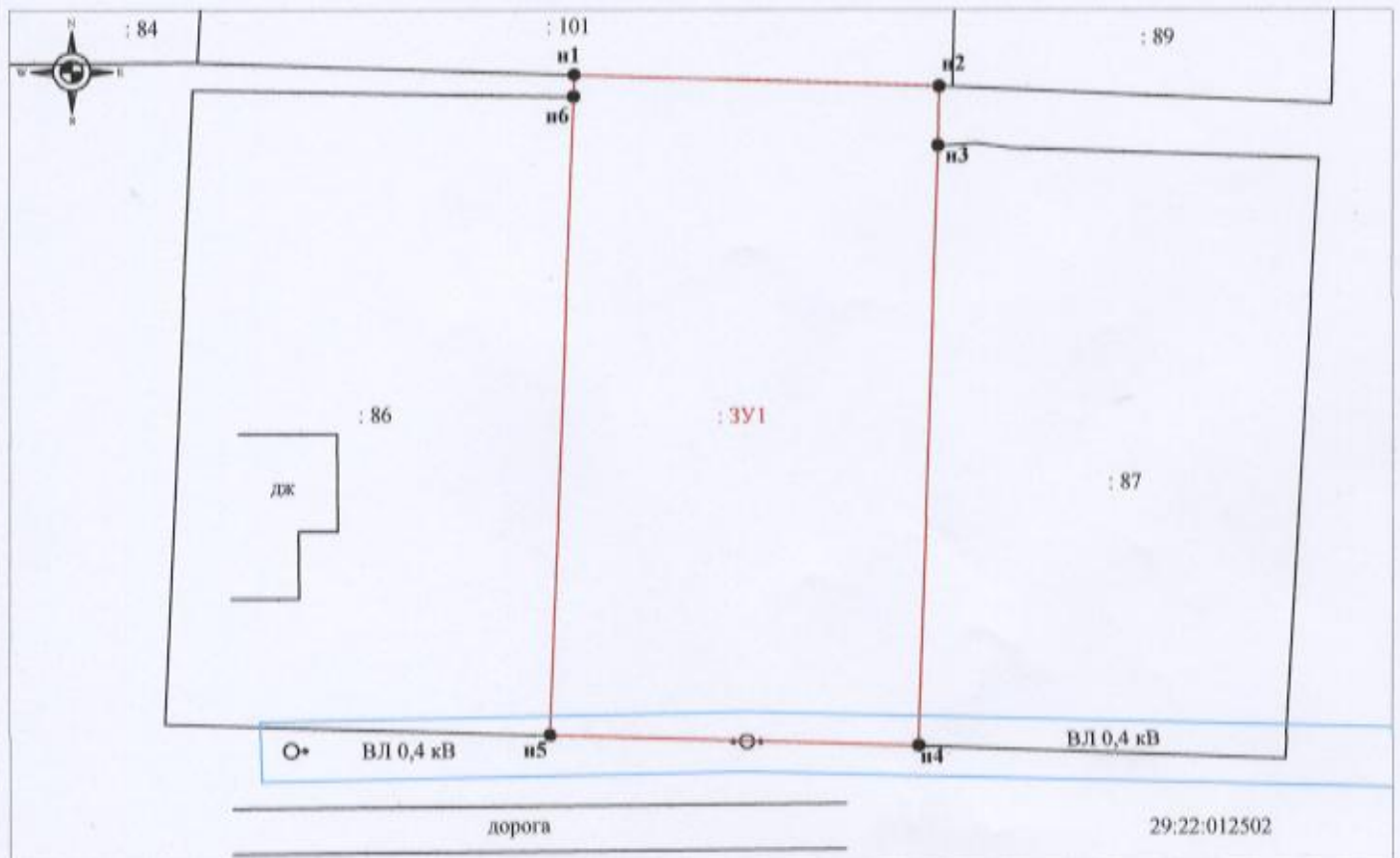


Схема расположения земельного участка  
на кадастровом плане территории №29:22:012502  
Система координат МСК - 29

Утверждена  
Распоряжением Главы  
МО "Город Архангельск"  
от "4" июня 2020 г. № 1840р

Условный номер земельного участка	ЗУ1	
Площадь земельного участка	1071 м <sup>2</sup>	
Обозначение характерных точек границ	Координаты, м	
	X	Y
1	2	3
n1	661988.03	2515708.36
n2	661987.25	2515732.59
n3	661983.32	2515732.54
n4	661943.41	2515731.24
n5	661944.12	2515706.74
n6	661986.56	2515708.32
n1	661988.03	2515708.36

Адрес земельного участка: Архангельская область, город Архангельск, СТ "Красное", участок 59



Масштаб 1:500

Условные обозначения:

- - существующая часть границы, имеющиеся в ГКН сведения о которой достаточны для определения ее местоположения
- - граница образуемого земельного участка, сведения о которой достаточны для определения ее местоположения
- n1 - обозначение характерной точки границы образуемого земельного участка, сведения о которой позволяют однозначно определить ее местоположение на местности
- 29:22:012502 - обозначение кадастрового квартала
- : 87 - кадастровый номер земельного участка
- : ЗУ1 - образуемый земельный участок
- - охранный объект в соответствии с Постановлением Правительства РФ от 24.02.2009 № 150 "Об утверждении охранных зон объектов электросетевого хозяйства и особых условий использования земельных участков, расположенных в границах таких зон". Площадь охранный зоны на земельном участке составит 14 кв. м

Кадастровый инженер



В.А. Огорелкова