

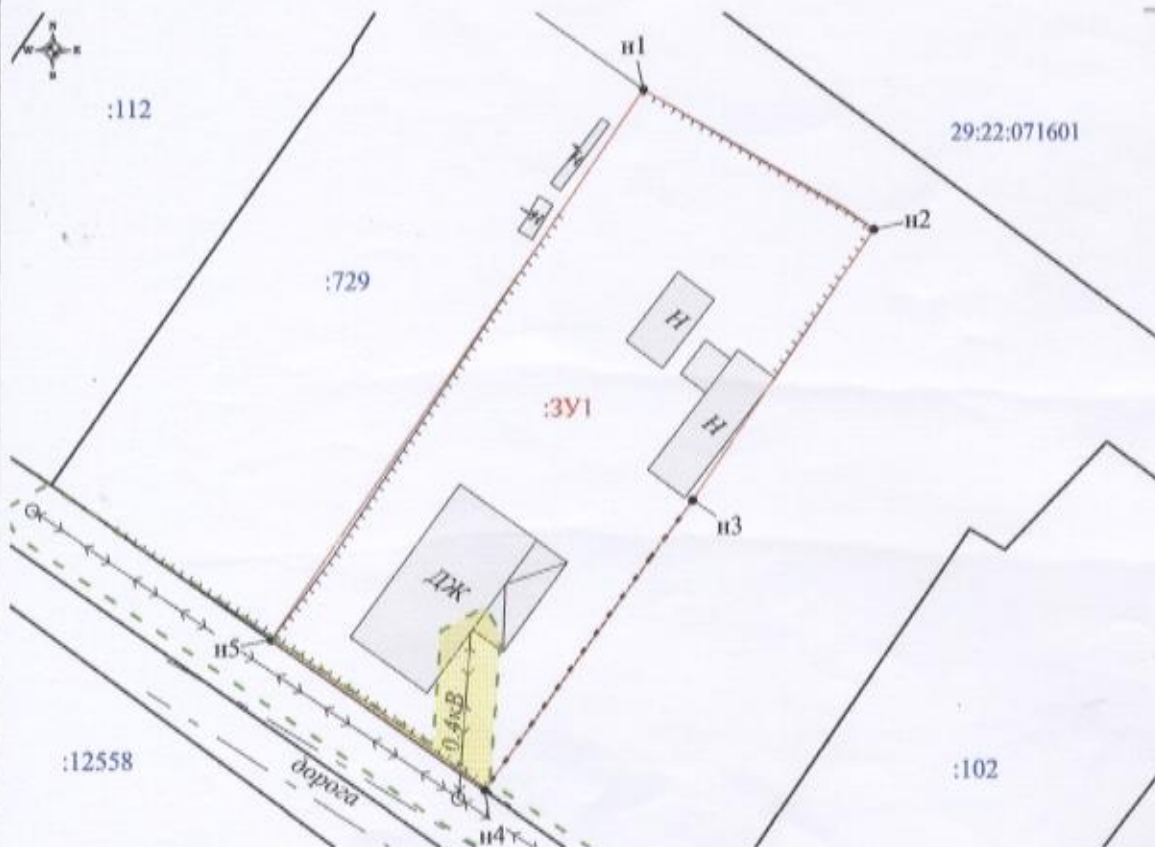
СХЕМА РАСПОЛОЖЕНИЯ ЗЕМЕЛЬНОГО УЧАСТКА НА КАДАСТРОВОМ ПЛАНЕ ТЕРРИТОРИИ

УТВЕРЖДЕНА

Местоположение земельного участка: Архангельская область, г. Архангельск,
ул. Капитальная, д.35
Категория земель: Земли населенных пунктов
Разрешенное использование: для индивидуального жилищного строительства
Общая площадь (кв.м.): 804 кв.м.
Номер кадастрового квартала: 29:22:071601

Распоряжением Главы
Городского округа
"Город Архангельск"
от 15 июля 2021 г. N 2900р

Площадь охранной зоны для объекта электросетевого хозяйства, граница которого расположена на территории образуемого земельного участка, составляет 44 кв.м.



Условные обозначения:

- граница кадастрового квартала;
- существующая граница, информация в ЕГРН сведения о которой достаточны для определения ее местоположения;
- вновь образованная часть границы, сведения о которой достаточны для определения ее местоположения;
- существующая граница, информация в ЕГРН сведения о которой недостаточны для определения ее местоположения;
- вновь образованная часть границы, сведения о которой недостаточны для определения ее местоположения;
- обозначение характерной точки границы, сведения о которой не позволяют однозначно определить ее положение на местности;
- характеристическая точка границы, сведения о которой позволяют однозначно определить ее положение на местности;
- ликвидированная точка границы, сведения о которой не позволяют однозначно определить ее положение на местности;
- ликвидированная точка границы, сведения о которой позволяют однозначно определить ее положение на местности;
- обозначение образуемого земельного участка;
- обозначение образуемой части земельного участка;
- обозначение контуров земельного участка;
- обозначение кадастрового номера земельного участка;
- обозначение кадастрового квартала;
- обозначение кадастрового номера объекта недвижимости;
- граница охранной зоны для ЛЭП, расположенная на территории образуемого земельного участка;
- граница охранной зоны для линии связи, расположенная на территории образуемого земельного участка.

Обозначение характерных точек границ	Координаты (Система координат МСК-29)		Длины сторон
	X	Y	
Площадь земельного участка 804 кв.м			
n1	646633,35	2529142,95	18,02
n2	646624,06	2529155,40	21,70
n3	646606,02	2529146,34	23,79
n4	646556,65	2529132,49	17,47
n5	646596,70	2529118,18	44,25
n1	646633,35	2529142,95	

Примечания:

- Площадь образуемого участка является проектной.
- Указанное значение площади может быть изменено при проведении кадастровых работ не более, чем на десять процентов



Номер регистрации			Масштаб 1:500
Кадастровый инженер	Подпись	Дата	Лист 1
Талых А.С.		22.03.2021	Листов 1