

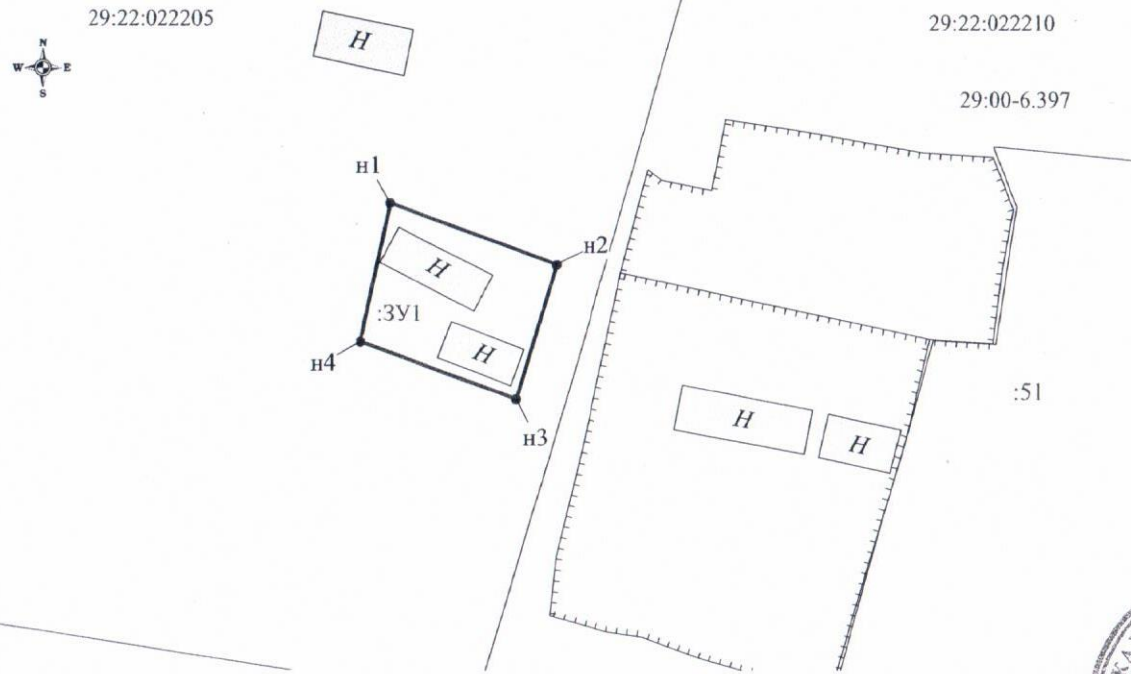
СХЕМА РАСПОЛОЖЕНИЯ ЗЕМЕЛЬНОГО УЧАСТКА НА КАДАСТРОВOM ПЛАНЕ ТЕРРИТОРИИ

Местоположение земельного участка: Архангельская область, г. Архангельск,
Соломбальский тер. окр, пос. Расчалка, ул. 2-ая линия
Категория земель: Земли населенных пунктов
Общая площадь (кв.м.): 114
Кадастровый квартал: 29:22:022205

УТВЕРЖДЕНА

*распоряжением Главы
городского округа
"Город Архангельск"*

от "26" сентября 2024г. № 4937р



Условные обозначения:

- граница кадастрового квартала;
- существующая граница, имеющаяся в ЕГРН сведения о которой достаточны для определения ее местоположения;
- вновь образованная часть границы, сведения о которой достаточны для определения ее местоположения;
- существующая граница, имеющаяся в ЕГРН сведения о которой недостаточны для определения ее местоположения;
- вновь образованная часть границы, сведения о которой недостаточны для определения ее местоположения;
- 1 - характеристическая точка границы земельного участка, сведения ЕГРН о которой не соответствуют требованиям, установленным в соответствии федеральным законом N 218-ФЗ от 13 июля 2015 г.
- 1 - характеристическая точка границы земельного участка, сведения ЕГРН о которой соответствуют требованиям, установленным в соответствии федеральным законом N 218-ФЗ от 13 июля 2015 г.
- n1 - характеристическая точка границы земельного участка, сведения о которой отсутствуют в ЕГРН, местоположение которой определено при кадастровых работах (новая характеристическая точка)
- L - ликвидлируемая точка границы, сведения о которой не позволяют однозначно определить ее положение на местности;
- L - ликвидлируемая точка границы, сведения о которой позволяют однозначно определить ее положение на местности;
- 3У1 - обозначение образуемого земельного участка;
- L - обозначение кадастрового номера исходного земельного участка;
- 1 - обозначение кадастрового номера земельного участка;
- 29:00:000000 - обозначение кадастрового квартала;
- 29:00:000000:0000 - обозначение кадастрового номера объекта недвижимости;
- граница охранной зоны для ЛЭП, расположенная на территории образуемого земельного участка;
- граница охранной зоны для линии связи, расположенная на территории образуемого земельного участка.



Обозначение характерных точек границ	Координаты		Длины сторон
	X	Y	
Площадь земельного участка 114 кв.м			
n1	657271,29	2517282,29	12,22
n2	657267,04	2517293,75	
n3	657257,84	2517290,91	9,63
n4	657261,66	2517280,28	11,30
n1	657271,29	2517282,29	9,84

Примечания:

1. Площадь образуемого участка является проектной.
2. Указанное значение площади может быть изменено при проведении кадастровых работ не более, чем на десять процентов

Номер регистрации			Масштаб 1:500
Кадастровый инженер	Подпись	Дата	Лист 1
Талых А.С.	<i>[Signature]</i>	28.06.2024	Листов 1

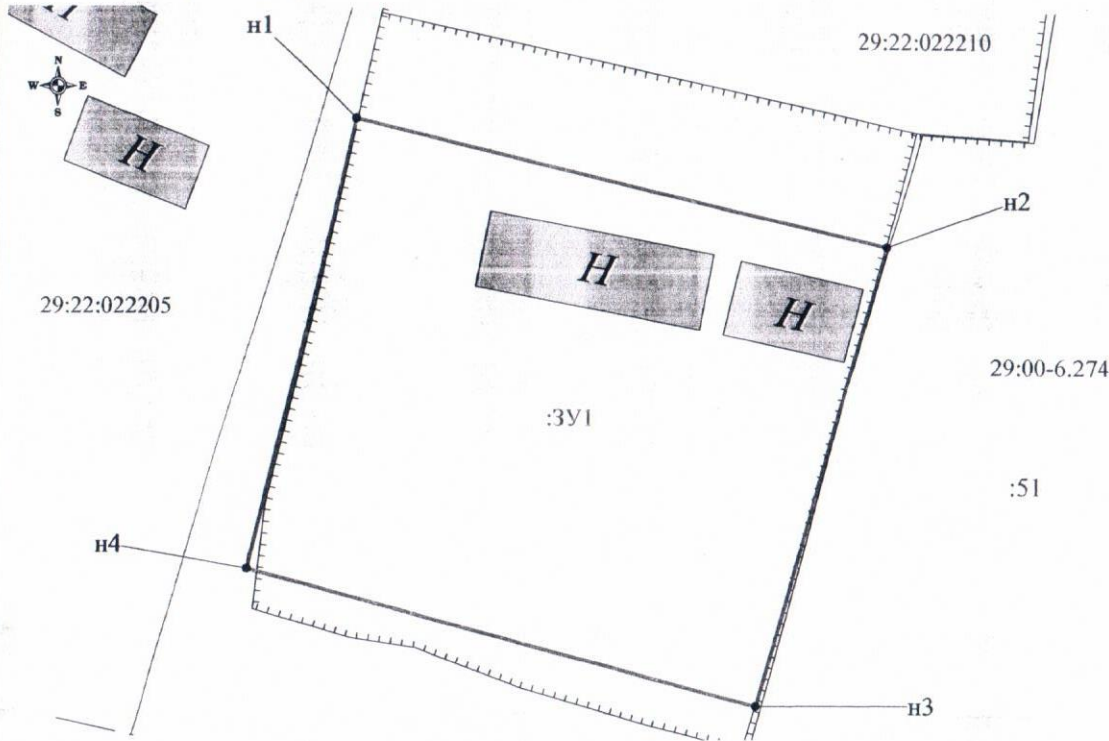
СХЕМА РАСПОЛОЖЕНИЯ ЗЕМЕЛЬНОГО УЧАСТКА НА КАДАСТРОВОМ ПЛАНЕ ТЕРРИТОРИИ

Местоположение земельного участка: Архангельская область, г. Архангельск,
Соломбальский тер. окр, Расчалка, ул. 2-ая линия
Категория земель: Земли населенных пунктов
Разрешенное использование: ведение огородничества
Общая площадь (кв.м.): 400
Кадастровый квартал: 29:22:022210

УТВЕРЖДЕНА

*распоряжением Главы
городского округа
"Город Архангельск"*

от "26" сентября 2024г. № 4937р



Условные обозначения:

- граница кадастрового квартала;
- существующая граница, имеющиеся в ЕГРН сведения о которой достаточны для определения ее местоположения;
- вновь образованная часть границы, сведения о которой достаточны для определения ее местоположения;
- - - существующая граница, имеющиеся в ЕГРН сведения о которой недостаточны для определения ее местоположения;
- - - вновь образованная часть границы, сведения о которой недостаточны для определения ее местоположения
- 1 - характерная точка границы земельного участка, сведения ЕГРН о которой не соответствуют требованиям, установленным в соответствии федеральным законом N 218-ФЗ от 13 июля 2015 г.
- 1 - характерная точка границы земельного участка, сведения ЕГРН о которой соответствуют требованиям, установленным в соответствии федеральным законом N 218-ФЗ от 13 июля 2015 г.
- n1 - характерная точка границы земельного участка, сведения о которой отсутствуют в ЕГРН, местоположение которой определено при кадастровых работах (новая характерная точка)
- 1 - ликвидируемая точка границы, сведения о которой не позволяют однозначно определить ее положение на местности;
- 1 - ликвидируемая точка границы, сведения о которой позволяют однозначно определить ее положение на местности;
- ЗУ1 - обозначение образуемого земельного участка;
- 1 - обозначение кадастрового номера исходного земельного участка;
- 1 - обозначение кадастрового номера земельного участка;
- 29:00:000000 - обозначение кадастрового квартала;
- 29:00:000000:0000 - обозначение кадастрового номера объекта недвижимости;
- граница охранной зоны для ЛЭП, расположенная на территории образуемого земельного участка;
- граница охранной зоны для линии связи, расположенная на территории образуемого земельного участка.

Примечания:

1. Площадь образуемого участка является проектной.
2. Указанное значение площади может быть изменено при проведении кадастровых работ не более, чем на десять процентов

Обозначение характерных точек границ	Координаты (Система координат МСК-29)		Длины сторон
	X	Y	
Площадь земельного участка :ЗУ1 составляет 400 кв.м.			
n1	657262,27	2517297,24	21,87
n2	657257,37	2517318,55	19,01
n3	657239,09	2517313,34	20,99
n4	657244,37	2517293,03	18,39
n1	657262,27	2517297,24	

Номер регистрации			Масштаб 1:300
Кадастровый инженер	Подпись	Дата	Лист 1
Талых А.С.		19.07.2022	Листов 1

