



**ГЛАВА МУНИЦИПАЛЬНОГО ОБРАЗОВАНИЯ
"ГОРОД АРХАНГЕЛЬСК"**

РАСПОРЯЖЕНИЕ

от 21 февраля 2020 г. № 638р

**Об утверждении проекта планировки территории
муниципального образования "Город Архангельск" в границах
ул. Серафимовича, просп. Советских космонавтов, ул. Выучейского
и просп. Новгородского площадью 3,5633 га**

В соответствии с Градостроительным кодексом Российской Федерации, Федеральным законом от 06.10.2003 № 131-ФЗ "Об общих принципах организации местного самоуправления в Российской Федерации", Уставом муниципального образования "Город Архангельск", учитывая результаты общественных обсуждений:

1. Утвердить прилагаемый проект планировки территории муниципального образования "Город Архангельск" в границах ул. Серафимовича, просп. Советских космонавтов, ул. Выучейского и просп. Новгородского площадью 3,5633 га.

2. Опубликовать распоряжение в газете "Архангельск – город воинской славы" и на официальном информационном Интернет-портале муниципального образования "Город Архангельск".

**Глава муниципального образования
"Город Архангельск"**



И.В. Годзиш

Приложение
УТВЕРЖДЕН
распоряжением Главы
муниципального образования
"Город Архангельск"
от 21.02.2020 № 638р

ПРОЕКТ
планировки территории муниципального образования
"Город Архангельск" в границах ул. Серафимовича,
просп. Советских космонавтов, ул. Выучейского
и просп. Новгородского площадью 3,5633 га

Климатические данные района строительства

Район строительства – г. Архангельск
Климатические условия – район ПА
Расчетная зимняя температура наружного воздуха – -33°C
Снеговой район – IV
Расчетное значение веса снегового покрова – 2,4 кПа (240 кг/кв. м)
Ветровой район – II
Нормативное значение ветрового давления – 0,30 кПа (30 кг/кв. м)
Зона влажности – влажная

Местоположение

Отведенная территория, площадью 3,5633 га определена для разработки проекта планировки застроенной территории, расположена в Ломоносовском территориальном округе города Архангельска.

Территория расположена в границах просп. Советских космонавтов, ул. Выучейского, просп. Новгородского и ул. Серафимовича.

Зона градостроительного зонирования МФ-4 – многофункциональная зона объектов жилой и общественно-деловой застройки.

Допускаются жилые дома высотой не выше девяти надземных этажей. Разрывы от зданий и сооружений до близлежащих жилых домов и объектов благоустройства не превышают допустимых в соответствии с действующими нормативными документами.

Благоустройство дворовой территории размещается на уровне отметок городских улиц и окружающей территории.

Основания разработки проекта

Проект разработан на основании распоряжения Главы муниципального образования "Город Архангельск" от 17.07.2019 № 2357р "О подготовке документации по планировке территории муниципального образования "Город

Архангельск" в границах ул. Серафимовича, просп. Советских космонавтов, ул. Выуческого и просп. Новгородского площадью 3,5633 га" в соответствии с: техническим заданием на подготовку документации по планировке территории муниципального образования "Город Архангельск" в границах ул. Серафимовича, просп. Советских космонавтов, ул. Выуческого и просп. Новгородского площадью 3,5633 га; градостроительным регламентом; техническими регламентами, в том числе устанавливающими требования по обеспечению безопасной эксплуатации зданий, строений, сооружений и безопасного использования прилегающих к ним территорий, и в соответствии с действующими нормативными документами.

Площадь территории проектирования

Площадь отведенной территории составляет 3,5633 га.

Современное состояние и использование участка

Граница отведенной территории примыкает к красной линии просп. Советских космонавтов, просп. Новгородского, ул. Серафимовича и ул. Выучейского. В границах отведенной территории расположено пять деревянных жилых домов, подлежащих расселению и сносу:

- просп. Советских космонавтов, д. 47;
- просп. Советских космонавтов, д. 49, корп. 1;
- просп. Советских космонавтов, д. 53;
- ул. Выучейского, д. 35;
- ул. Выучейского, д. 37.

Транспортные условия

Транспортная доступность к отведенной территории осуществляется с магистрали районного значения – просп. Советских космонавтов и ул. Выучейского.

Обслуживание пассажирского потока на данной территории города осуществляется несколькими автобусными маршрутами по просп. Обводный канал, ул. Выучейского и такси.

На данный момент есть необходимость осуществления дополнительных мероприятий по развитию системы транспортного обслуживания квартала.

Необходим ремонт дорожных одежд ул. Серафимовича и просп. Советских космонавтов.

Инженерно-техническое обеспечение

Отведенная территория обеспечена всеми необходимыми объектами инфраструктуры. В непосредственной близости от территории проходят магистральные сети водопровода, канализации, теплоснабжения, ливневой канализации, электроснабжения, связи.

Необходимость в строительстве дополнительных инженерных сетей – в соответствии с техническими условиями.

Смежные участки

Отведенная территория расположена смежно:

- с юга – ул. Серафимовича;
- с запада – просп. Новгородский;
- с востока – просп. Советских космонавтов;
- с севера – ул. Выучейского.

Объекты социальной инфраструктуры

Отведенная территория расположена в центральной части города. Данная территория слабо насыщена объектами социальной инфраструктуры. В соседних кварталах расположена МБОУ Средняя школа № 22 по просп. Советских космонавтов, д. 69.

На смежных участках в непосредственной близости от отведенной территории расположен торгово-развлекательный центр.

Требования по сносу, выносу, переносу зданий и сооружений

На части отведенной территории расположены пять деревянных жилых домов, два нежилых здания и хозяйственные постройки. Жители данных домов подлежат расселению согласно принятой программе переселения. Деревянные жилые дома и хозяйственные постройки, инженерные сети, подведенные к данным домам, подлежат разборке, сносу в рамках проекта освоения территории.

Топографо-геодезические данные

Топографический план М 1:1000 предоставлен департаментом градостроительства Администрации муниципального образования "Город Архангельск".

Охраняемые объекты историко-культурного наследия

Граница отведенной территории находится в границе зоны регулирования застройки и хозяйственной деятельности 3 типа (ЗРЗ-3).

Зоны и особые условия использования территории

Граница отведенной территории находится в зоне регулирования застройки.

Требования по формированию доступной среды жизнедеятельности для маломобильных групп населения

Система пешеходных путей в данной жилой застройке сложившаяся. На пути маломобильных групп населения не встречается непреодолимых препятствий.

В местах пересечения тротуара с проезжей частью выполнены специальные съезды. С улицы обеспечивается беспрепятственный доступ в проектируемые здания, в холл с лифтами для подъема на необходимый этаж.

Площадки перед входом в здание приподняты от тротуара на минимальное расстояние. Дождеприемные решетки и лотки устанавливаются на проезжей части.

Требования по защите территории от чрезвычайных ситуаций природного и техногенного характера, проведения мероприятий по гражданской обороне и обеспечению пожарной безопасности

Рассматриваемая территория расположена в городе, отнесенном к 1 категории по гражданской обороне (далее – ГО) и попадает в зону возможных сильных разрушений и радиоактивного заражения.

Категория ГО объекту не присваивается.

Для передачи сигналов ГО, а также для оповещения персонала о мероприятиях ГО предусматриваются к использованию следующие средства связи:

- телефонная связь;
- городская радиотрансляция;
- городское телевидение.

Оповещение при угрозе радиоактивного и химического заражения (загрязнения) проводится Главным управлением по делам ГО и ЧС Архангельской области, посредством абонентского телеграфа – подачей сигнала "Внимание всем!" и последующей передачей телеграфного сообщения о радиационной опасности или о химической тревоге по радио и местному каналу телевидения.

Аналогично оповещение о воздушной (ракетной и авиационной) опасности проводится Главным управлением по делам ГО и ЧС Архангельской области в общей системе оповещения населения подачей сигнала "Внимание всем!" и передачей речевого сообщения о воздушной тревоге по радио и местному телевидению.

Решения по инженерно-техническим мероприятиям по предупреждению чрезвычайных ситуаций природного и техногенного характера

Категория объекта по молниезащите – II.

Технические решения по защите зданий от грозových разрядов приняты (по РД 34.21.122-87 "Инструкция по устройству молниезащиты зданий и сооружений").

В перечне потенциально опасных объектов, аварии на которых могут стать причиной возникновения чрезвычайных ситуаций (далее – ЧС) на объекте строительства – хранилища хлора ОАО "Соломбальский ЦБК" и ст. Архангельск, аварии на которых могут привести к аварийным проливам с образованием облака паров хлора.

Оповещение при угрозе химического заражения (загрязнения) проводится Главным управлением по делам ГО и ЧС Архангельской области посредством абонентского телеграфа – подачей сигнала "Внимание всем!" и последующей передачей телеграфного сообщения о радиационной опасности или о химической тревоге по радио и местному каналу телевидения.

Решения по инженерно-техническим мероприятиям по предупреждению чрезвычайных ситуаций в случае аварий на проектируемом объекте

В целях обеспечения сохранности существующих строений и безопасности производства работ в разделе "Организация строительства" разработать необходимые мероприятия и конструктивные решения, в том числе при необходимости:

- лидерное бурение скважин при проведении сваебойных работ для уменьшения вибродинамического воздействия на окружающую застройку;

- организация мониторинга за зданиями и сооружениями в ходе проведения строительных работ;

- ограждение строительной площадки и организация охраны объекта;

- ввод ограничений углов поворота стрелы крана (ограничение зоны обслуживания), ввод ограничений высоты подъема груза.

Решения по инженерно-техническим мероприятиям по пожарной безопасности объекта

В проекте предусматриваются конструктивные, объемно-планировочные и инженерно-технические решения, обеспечивающие в случае пожара:

- возможность эвакуации людей наружу до наступления угрозы их жизни и здоровью вследствие воздействия ОФП;

- возможность доступа личного состава пожарных подразделений и подачи средств пожаротушения к очагу пожара, а также проведения мероприятий по спасению людей и материальных ценностей;

- нераспространение пожара на рядом расположенные здания.

Защита объекта от пожара построена на базе положений, изложенных в Федеральном законе от 22.07.2008 № 123-ФЗ "Технический регламент о требованиях пожарной безопасности" и обеспечивается следующими системами:

- системой предотвращения пожаров;

- системой противопожарной защиты;

- организационно-техническими мероприятиями.

В состав системы предотвращения пожаров входит:

применение огнестойких и негорючих строительных, отделочных и теплоизоляционных веществ и материалов;

снижение пожарной нагрузки путем ограничения по применению горючих материалов, при необходимости их огнезащита;

защита пожароопасного оборудования;

выполнение мероприятий по исключению источников зажигания и т.п.

Система противопожарной защиты предусматривает огнестойкое строительство и устройство противопожарных преград, обеспечение зданий требуемыми путями эвакуации, внедрение автоматических систем извещения и тушения пожаров, применение первичных средств пожаротушения и другие мероприятия.

К организационно-техническим мероприятиям относятся: организация обучения правилам пожарной безопасности обслуживающего персонала, разработка необходимых памяток, инструкций, приказов о порядке проведения огнеопасных работ, разработка и отработка планов эвакуации людей на случай пожара, соблюдение и взаимодействие обслуживающего персонала и пожарной охраны при тушении пожара и т.п.

Степень огнестойкости здания – II.

Основные требования к объектам проектирования

При разработке проекта жилого дома учесть количество этажей, не более 8 этажей.

Инсоляция

Инсоляция жилого здания и прилегающих территорий в связи с размещением зданий существенно не меняется и соответствует требованиям СанПиН 2.2.1/2.1.1.1076-01 "Гигиенические требования к инсоляции и солнцезащите помещений жилых и общественных зданий и территорий".

Благоустройство

Благоустройство объекта выполняется в пределах территории проектирования в соответствии с действующими на момент проектирования строительными нормами и правилами. Форма здания, его постановка на местности, и внутренняя планировка определены в соответствии с соблюдением санитарно-гигиенических условий. До соседних зданий устроены достаточные нормативные разрывы с учетом затенения соседних зданий и инсоляции дворовой территории. Здания вместе с окружающей застройкой организуют пространство двора. Входы организованы со стороны двора. На дворовом пространстве расположены комплексные площадки общего пользования, озеленение в виде газона, посадки деревьев и кустарников. Въезд и выезд на территорию квартала предусмотрен с ул. Володарского, просп. Советских космонавтов, ул. Серафимовича и просп. Новгородского.

Покрытие всех проездов и площадок для стоянки автотранспорта предусмотрено с асфальтобетонным покрытием. Пешеходные тротуары и дорожки – с покрытием мелкогабаритной тротуарной плиткой. В местах пересечения тротуаров с проезжей частью необходимо устройство специальных съездов для маломобильных групп населения с уклоном не более 10%. Высота бортового камня в местах пересечения тротуаров, а также перепад высот бордюров, бортовых камней вдоль эксплуатируемых газонов и озелененных площадок, примыкающих к путям пешеходного движения, не должна превышать 0,04 м.

Вертикальная планировка участка решается путем инженерной подготовки территории подсыпкой песком не ниже уровня возможного подтопления территории, определенного раз в 100 лет. Детальная планировка определяется при рабочем проектировании, исходя из условий отвода поверхностных вод, за счет продольных и поперечных уклонов к дождеприемникам проектируемой и существующей ливневой канализации.

Территория, не занятая проездами, тротуарами и площадками, озеленяется путем устройства газонов и посадки деревьев и кустарников в местах, свободных от инженерных сетей и путей движения пожарной техники.

Нарушенное в ходе строительства благоустройство прилегающей территории должно быть восстановлено в полном объеме.

Технико-экономические показатели

Существующий на территории квартала объем жилой площади в многоквартирных жилых домах – ориентировочно 6300 кв. м, остальная застройка – индивидуальная проектируемая. Проектируемая жилая площадь – 26200 кв. м.

Исходя из нормы жилья на одного человека:

$32500 \text{ кв. м} / 40 \text{ кв. м/чел} = 812 \text{ человек}$.

Детские площадки:

$812 \text{ чел} * 0,3 \text{ кв. м/чел} = 244 \text{ кв. м}$.

Спортивные площадки для существующей застройки:

$6300 \text{ кв. м} / 40 \text{ кв. м/чел} = 157 \text{ человек}$;

$157 \text{ чел} * 1 \text{ кв. м/чел} = 157 \text{ кв. м}$;

$26200 \text{ кв. м} / 40 \text{ кв. м/чел} = 655 \text{ человек}$;

$655 \text{ чел} * 1 \text{ кв. м/чел} = 655 \text{ кв. м}$ (спортивные площадки для многоэтажных жилых зданий допускается сокращать на 50%, таким образом, площадь спортивных площадок для многоэтажных зданий составляет 327 кв. м).

Всего спортивных площадок:

$157 \text{ кв. м} + 327 \text{ кв. м} = 484 \text{ кв. м}$.

Площадки для отдыха взрослых:

$812 \text{ чел} * 0,1 \text{ кв. м/чел} = 82 \text{ кв. м}$.

Таким образом, для размещения площадок различного назначения требуется 810 кв. м.

Предполагается увеличение плотности населения в данном квартале с 72 чел/га до 227 чел/га, что свидетельствует о рациональном использовании территории в соответствии с нормами МНГП г. Архангельска (утверждены решением Архангельской городской Думы от 20.09.2017 № 567), где средняя плотность на территории г. Архангельска к 2025 году 210 чел/га, а высокая – 240 чел/га. Принятая в проекте плотность соответствует значимости проектируемой территории как центральной части города.

Количество парковочных мест, предназначенных для жителей жилых домов, рассчитывается исходя из количества жителей:

$$32500 \text{ кв. м} / 40 \text{ кв. м/чел} = 812 \text{ человек};$$

$$812 \text{ чел} * 0,089 \text{ машино-мест/чел} = 72 \text{ машино-места.}$$

Проектом планировки предполагается размещение 131 машино-места.

Существующие жилые дома обеспечены парковочными местами.

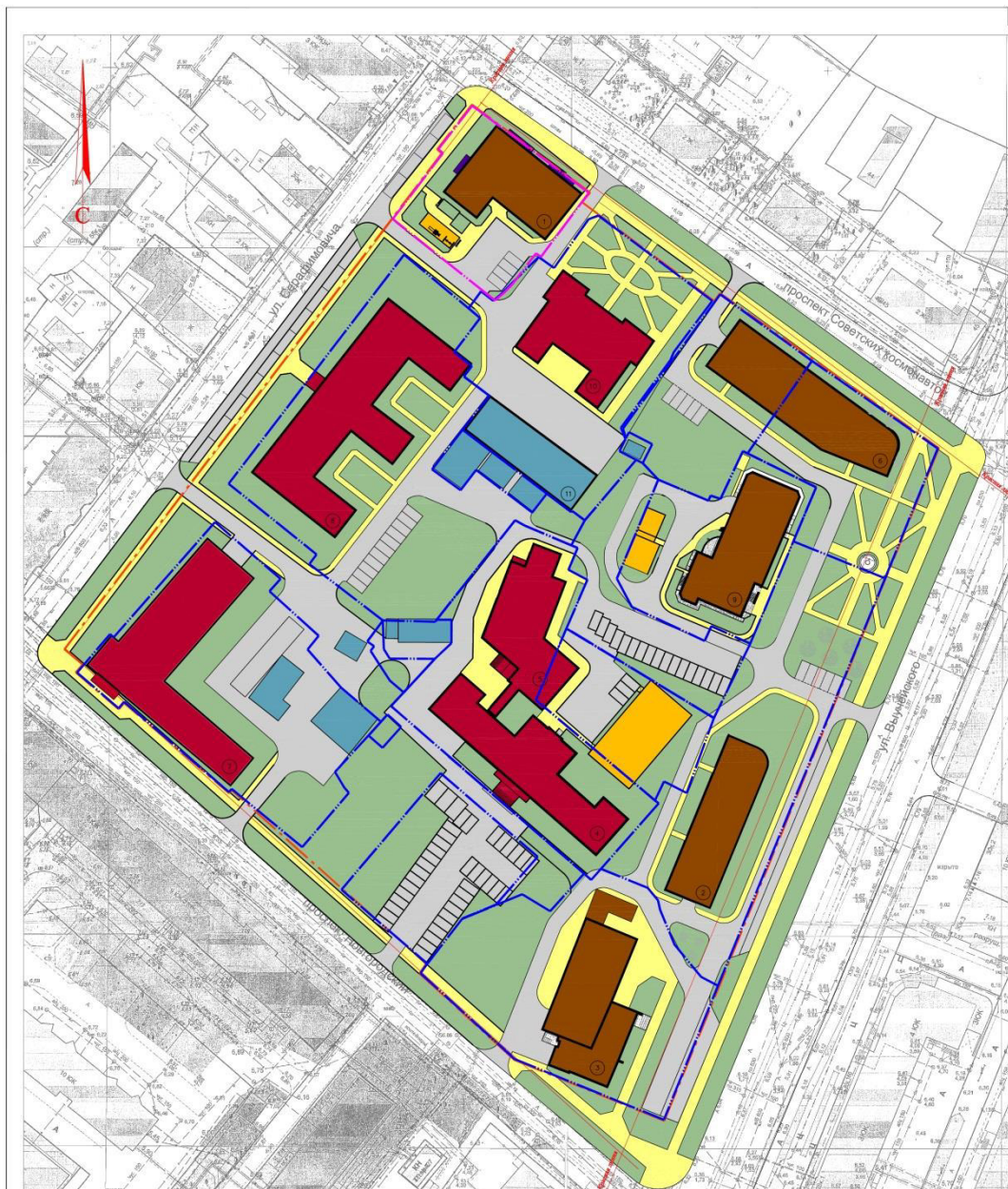
Таблица – Техничко-экономические показатели

№ п/п	Наименование показателя	Ед. изм.	Кол-во
1	2	3	4
1	Площадь квартала	га	3,5633
2	Площадь существующей застройки квартала	га	0,5635
3	Площадь проектируемой и перспективной застройки квартала	га	0,3384
4	Площадь покрытия проездов, тротуаров, площадок	га	1,3245
5	Площадь озеленения	га	1,3369
6	Коэффициент плотности застройки	-	0,912
7	Процент использования территории	%	100
8	Процент озеленения	%	37,5

Вертикальная планировка

Естественный рельеф местности существующей жилой застройки практически горизонтальный с малозаметным уклоном. Вертикальная планировка существующей застройки основана на сохранении опорных точек, которыми являются высотные отметки красных линий, определяющие взаимное высотное расположение всех зданий. Отвод поверхностных вод с отведенной территории осуществляется посредством ливневой канализации с устройством дождеприемных колодцев.

Приложение № 1
к проекту планировки территории муниципального образования "Город Архангельск" в границах ул. Серафимовича, просп. Советских космонавтов, ул. Выучейского и просп. Новгородского площадью 3,5633 га



Ведомость жилых и общественных зданий и сооружений

№ п/п	Наименование и обозначение	Этажность	Количество				Площадь, м²		Строительный объем, м³	
			зданий	квартир	зданий	общая полезная площадь	зданий	зданий		
1	Жилое здание (многоквартирное)	9	1							
2	Жилое здание (многоквартирное)	9	1							
3	Жилое здание (многоквартирное)	13	1							
4	Архитектурно-рекреационная зона (детская)	3	1							
5	Архитектурно-рекреационная зона (детская)	2	1							
6	Жилое здание (многоквартирное)	9	1							
7	Жилое здание (многоквартирное)	3	1							
8	Архитектурно-рекреационная зона (детская)	3	1							
9	Жилое здание (многоквартирное)	9	1							
10	Архитектурно-рекреационная зона (детская)	3	1							
11	Жилое здание (многоквартирное)	1	3							

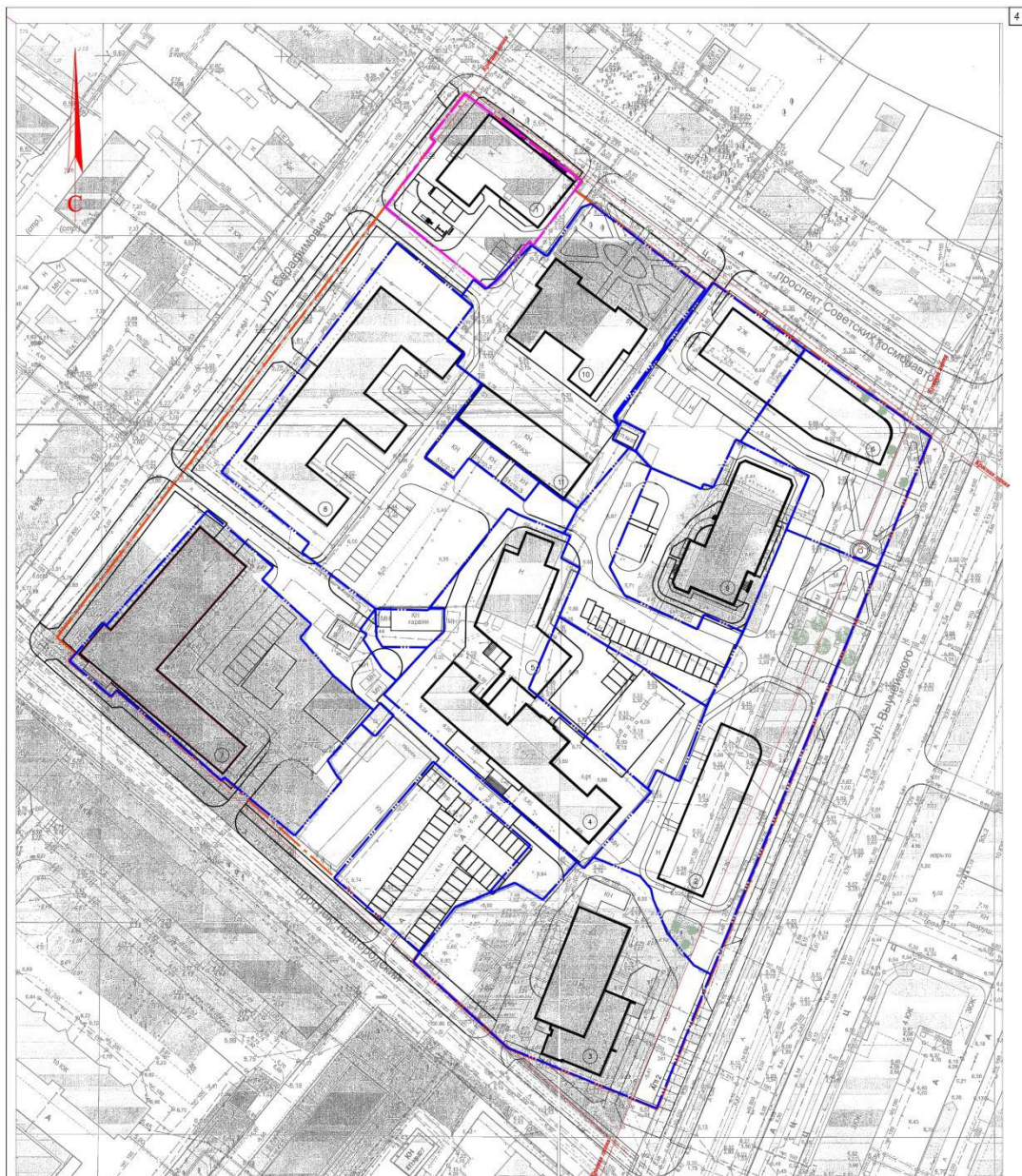
Условные обозначения

- жилые застройки
- рекреационная зона
- инженерные и пространственные сооружения
- ландшафтная зона
- зона озеленения
- детские площадки и спортивные площадки
- проектная зона для двустороннего движения
- лесоуборочные территории открытого типа

- граница проектной территории
- граница участка
- граница квартала
- красная линия

16-19-П/ЗТ					
Проект планировки территории муниципального образования "Город Архангельск" в границах ул. Серафимовича, просп. Советских космонавтов, ул. Выучейского и просп. Новгородского площадью 3,5633 га					
Изд. №	М.П.	Исполн.	Исполн.	Исполн.	Дата
1		Брико			
Основная часть					
И.кварт.	Листов	Лист	Лист	Листов	
1/1	1	1	1	1	
Схема застройки квартала					
Общая площадь 1:300					
ООО "АКС"®					

Приложение № 2
к проекту планировки территории муниципального образования "Город Архангельск" в границах ул. Серафимовича, просп. Советских космонавтов, ул. Выучейского и просп. Новгородского площадью 3,5633 га



Ведомость жилых и общественных зданий и сооружений

№ п/п	Наименование и обозначение	Этажность	Количество				Площадь, м²				Строительный объем, м³		
			зданий	квартир	закрепы	общая полезная площадь	зданий	всего	зданий	всего	зданий	всего	
													зданий
1	Жилое здание (многоквартирное)	8	1										
2	Жилое здание (многоквартирное)	9	1										
3	Жилое здание (многоквартирное)	13	1										
4	Административное здание (многоквартирное)	3	1										
5	Административное здание (многоквартирное)	2	1										
6	Жилое здание (многоквартирное)	9	1										
7	Административное здание (многоквартирное)	3	1										
8	Административное здание (многоквартирное)	3	1										
9	Жилое здание (многоквартирное)	9	1										
10	Административное здание (многоквартирное)	3	1										
11	Жилое здание (многоквартирное)	1	3										

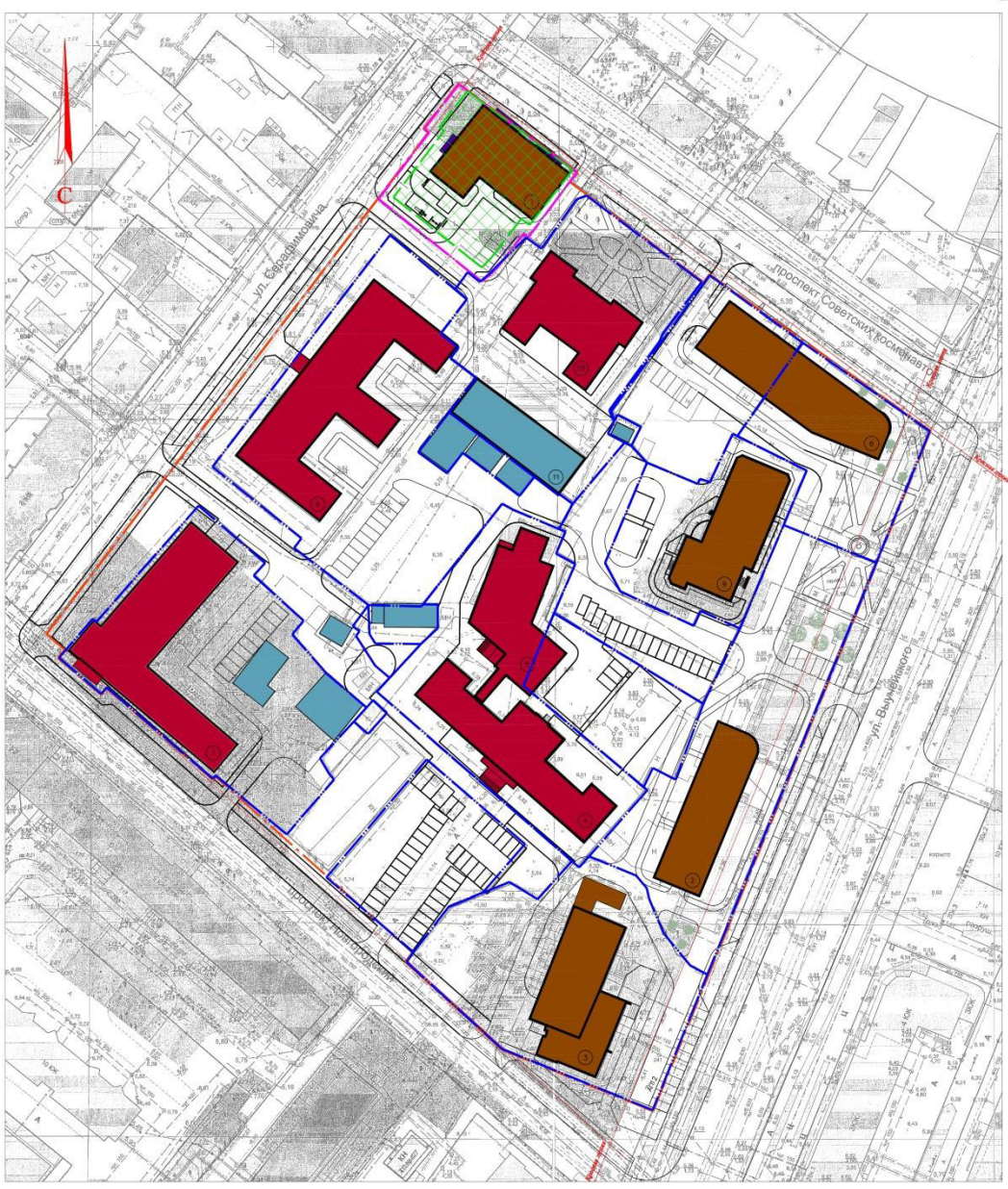
Условные обозначения

- существующие сети водопровода
- существующие сети из битумной канализации
- существующие сети ливневой канализации
- существующие сети дренажа
- существующие тепловые сети
- существующие тепловые сети
- существующие телекоммуникационные кабели
- существующие электрические кабели напряжением свыше 1кВ
- существующие электрические кабели напряжением до 1кВ

- граница проектного участка
- граница участка
- граница квартала
- красная линия

16-19-П/ЗТ			
Проект планировки территории муниципального образования "Город Архангельск" в границах ул. Серафимовича, просп. Советских космонавтов, ул. Выучейского и просп. Новгородского площадью 3,5633 га			
Изд. №	Изд. №	Изд. №	Изд. №
Лист	Лист	Лист	Лист
1	2	3	4
Основная часть			Лист
			2
И. автор	П. автор		
П.Э.	А.С.	ООО "АКС" (ИНН 5000000000)	

Приложение № 3
 к проекту планировки территории муниципального образования "Город Архангельск" в границах ул. Серафимовича, просп. Советских космонавтов, ул. Выучейского и просп. Новгородского площадью 3,5633 га



Ведомость жилых и общественных зданий и сооружений

№ п/п	Наименование и обозначение	Этажность	Количество				Площадь, м²		Строительный объем, м³	
			зданий	квартир	застройки	общая полезная площадь	зданий	зданий	зданий	зданий
1	Жилое здание (многоквартирное)	9	1							
2	Жилое здание (многоквартирное)	9	1							
3	Жилое здание (многоквартирное)	13	1							
4	Жилое здание (многоквартирное)	3	1							
5	Жилое здание (многоквартирное)	2	1							
6	Жилое здание (многоквартирное)	9	1							
7	Жилое здание (многоквартирное)	3	1							
8	Жилое здание (многоквартирное)	3	1							
9	Жилое здание (многоквартирное)	9	1							
10	Жилое здание (многоквартирное)	3	1							
11	Жилое здание (многоквартирное)	1	3							

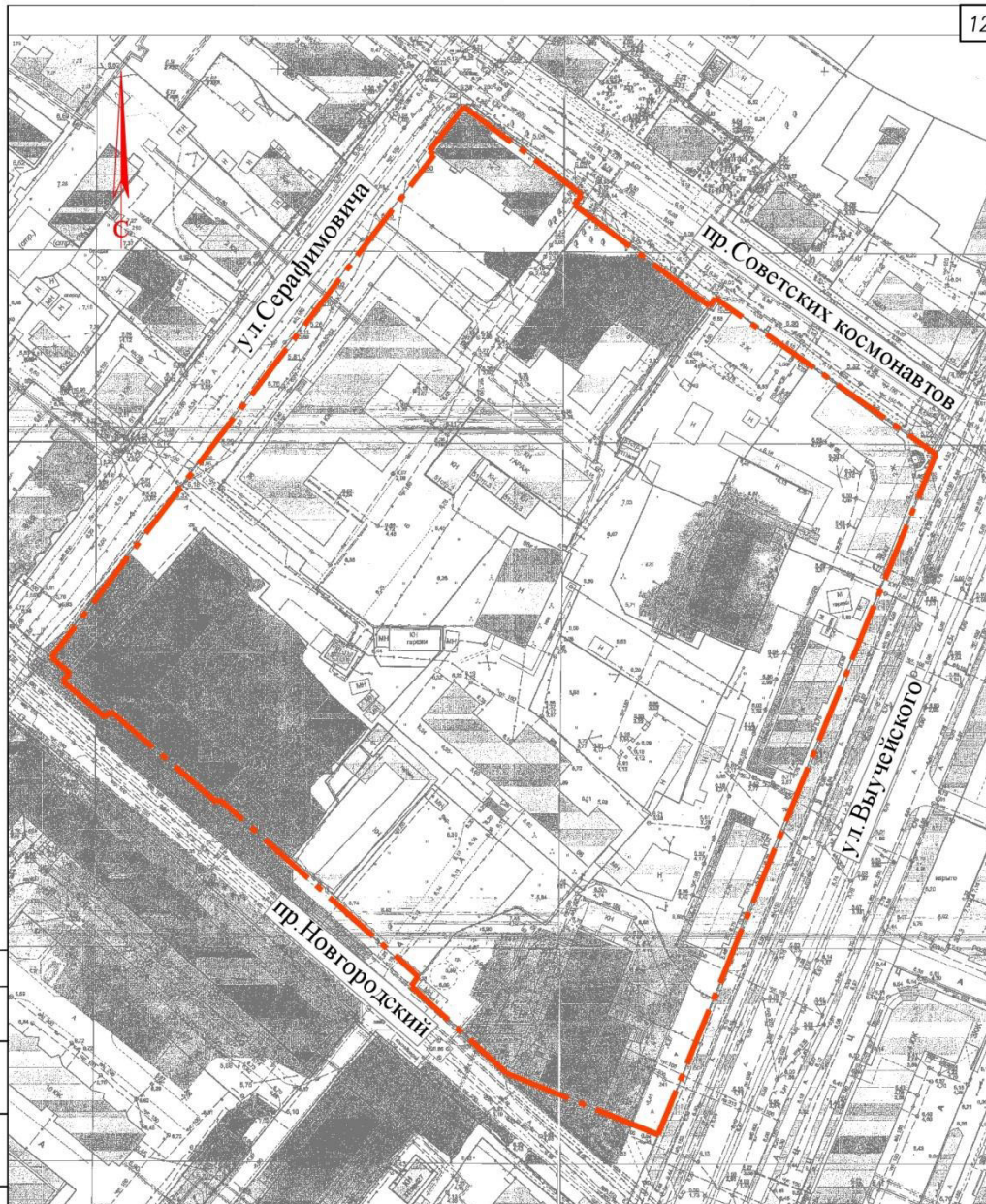
- Условные обозначения**
- жилые застройки
 - административное здание
 - инженерные и пространственные здания и сооружения
 - границы зоны планировочного размещения объектов капитального строительства

- Условные обозначения**
- границы проекционного участка
 - границы участка
 - границы квартала
 - красная линия

16-19-П/ЗТ			
Проект планировки территории муниципального образования "Город Архангельск" в границах ул. Серафимовича, просп. Советских космонавтов, ул. Выучейского и просп. Новгородского площадью 3,5633 га			
Исполн.	Исполн.	Исполн.	Исполн.
Рисунг	Сборка	Лист	Листов
Основная часть			Лист 3
И. автор	П. автор	Листы из планировочного размещения объектов капитального строительства (границы объектов размещения и местная зона № 502)	
И.ЭП	Д.С.С.С.	ООО "АКС" 3	

Приложение № 4
к проекту планировки территории муниципального образования "Город Архангельск" в границах ул. Серафимовича, просп. Советских космонавтов, ул. Выучейского и просп. Новгородского площадью 3,5633 га

12



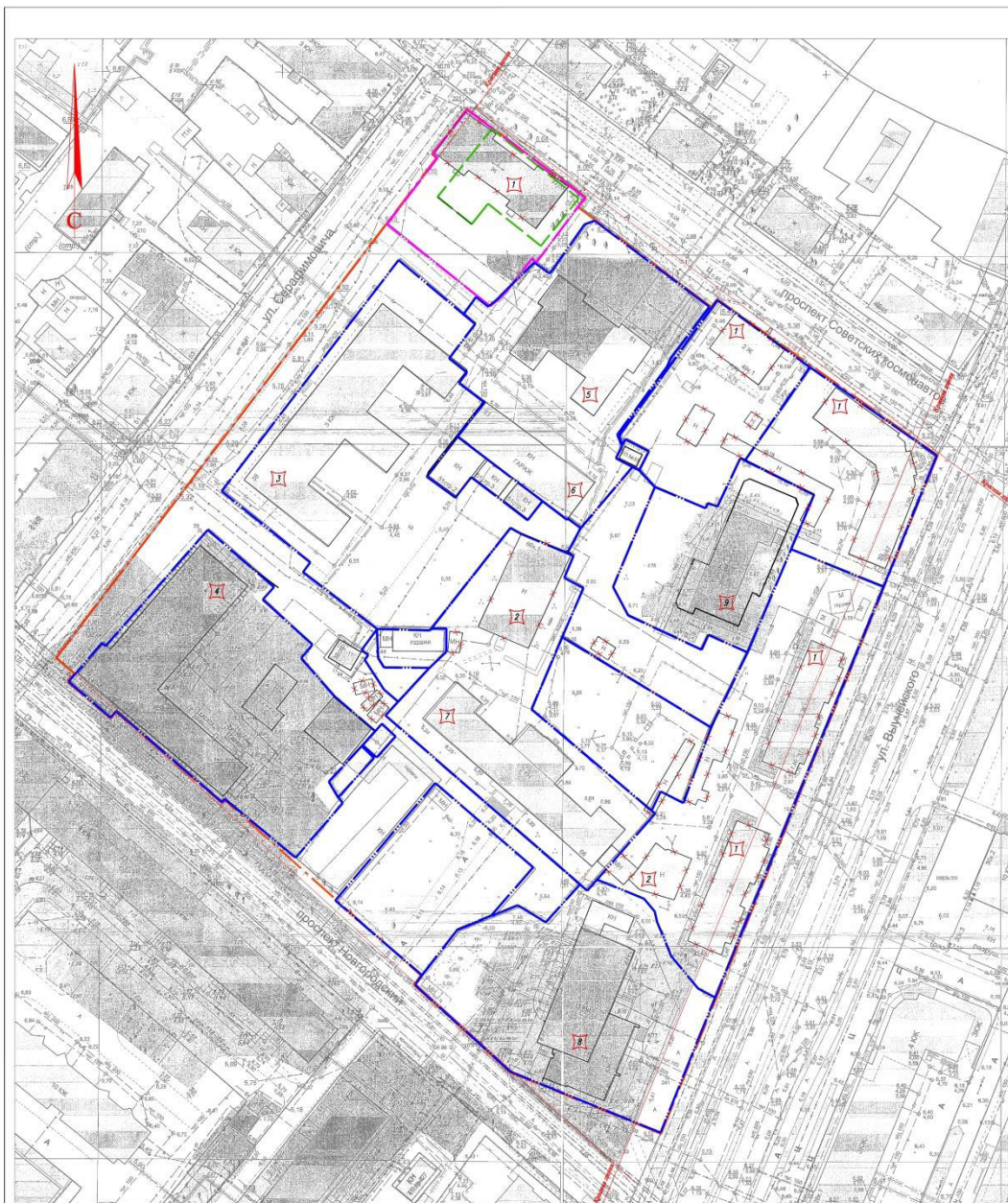
Имя, № подл. Подпись и дата. Взам. инв. №

Условные обозначения

— граница квартала

					16-19-ППЗТ		
					Проект планировки территории муниципального образования "Город Архангельск" в границах ул. Серафимовича, просп. Советских космонавтов, ул. Выучейского и просп. Новгородского площадью 3,5633 га		
Изм.	Кол. уч.	Лист	Челок	Подп.	Дата		
Разраб.	Ершов					Материалы по обоснованию проекта планировки	
Н. контр.	Пушина					Стация	Лист
ГИШ	Артемьев					П	1
					Листов		
					Схема расположения элемента планировочной структуры М 1:1000		ООО "АКСК"

Приложение № 5
к проекту планировки территории муниципального образования "Город Архангельск" в границах ул. Серафимовича, просп. Советских космонавтов, ул. Выучейского и просп. Новгородского площадью 3,5633 га



Ведомость жилых и общественных зданий и сооружений

№ п/п	Наименование и обозначение	Этажность	Количество		Площадь, м²		Строительная область, м²
			зданий	квартир	застроенная территория		
					зданий	всего	
1	Жилое здание (общ.)	1,2	5				
2	Жилое здание (общ.)	1	1				
3	Проектируемое здание (общ.)	3	1				
4	Проектируемое здание (общ.)	3	1				
5	Проектируемое здание (общ.)	3	1				
6	Проектируемое здание (общ.)	1	3				
7	Проектируемое здание (общ.)	2	1				
8	Жилое здание (общ.)	13	1				
9	Жилое здание (общ.)	13	1				

Условные обозначения

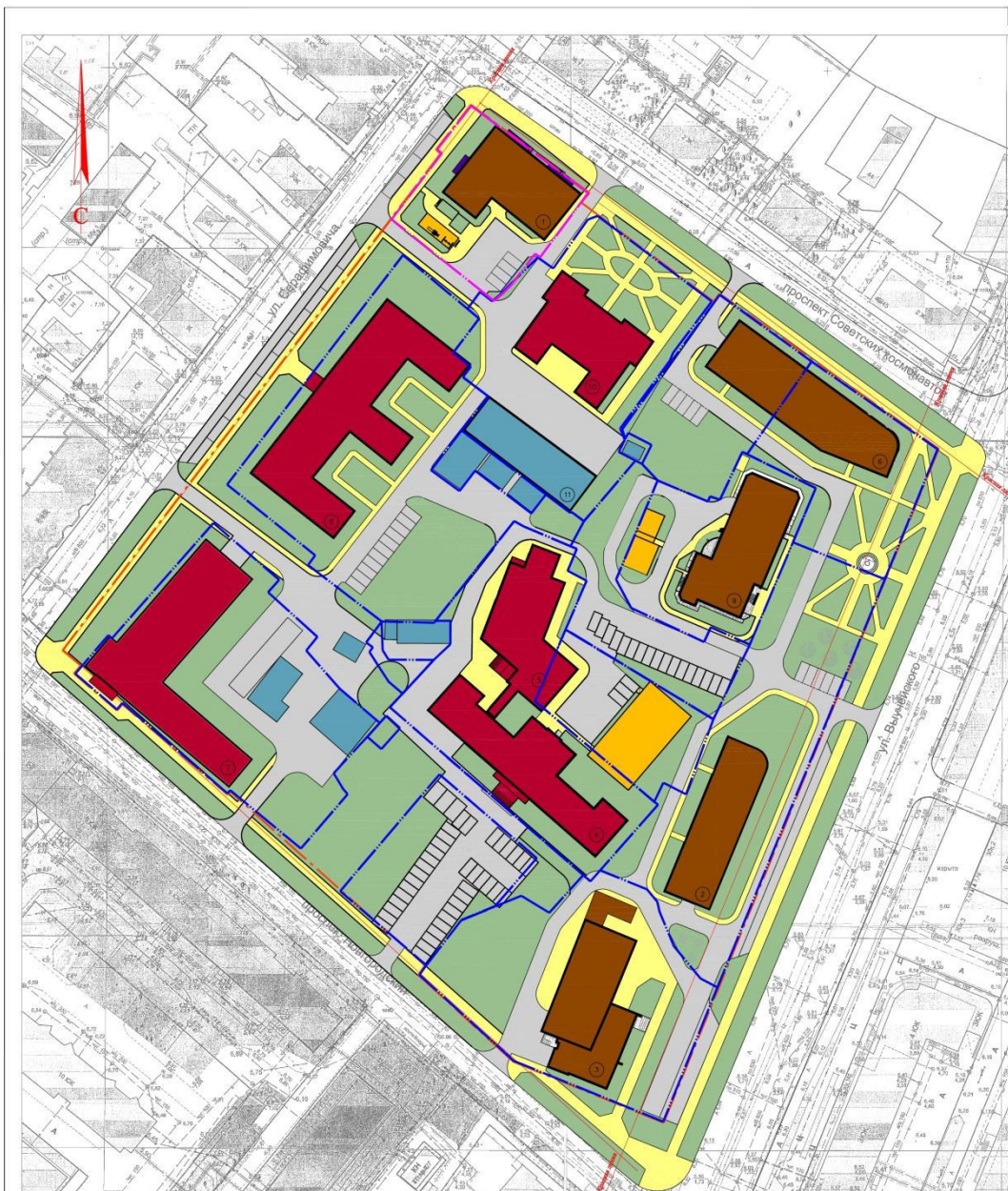
- граница квартала
- граница проектируемого участка
- граница участка
- проектируемые здания
- красная линия
- разбираемые здания и сооружения
- номер здания, сооружения

Примечания

1. Все нежилые сооружения, постройки, гаражи в пределах границ участков подлежат демонтажу или переносу на другое место.
2. Деревья, попадающие в планы застройки, подлежат съезду с последующей компенсационной посадкой.
3. Инженерные сети, попадающие в планы застройки, подлежат переключению, недостающие сети подлежат разработке.

				16-19-П/ЗТ		
				Проект планировки территории муниципального образования "Город Архангельск" в границах ул. Серафимовича, просп. Советских космонавтов, ул. Выучейского и просп. Новгородского площадью 3,5633 га		
Исполн.	Архит.	Инженер	Исполн.	Лист	З	Листов
Исполн.	Архит.	Инженер	Исполн.	Материалы по обоснованию проекта планировки		
Исполн.	Архит.	Инженер	Исполн.	Лист	З	Листов
				Основа использования территории в период подготовки проекта планировки территории М 1:500 ООО "АКС"		

Приложение № 6
к проекту планировки территории муниципального образования "Город Архангельск" в границах ул. Серафимовича, просп. Советских космонавтов, ул. Выучейского и просп. Новгородского площадью 3,5633 га



Ведомость жилых и общественных зданий и сооружений

№ п/п	Наименование и обозначение	Этажность	Количество				Площадь, м²		Строительный объем, м³	
			зданий	квартир	застройки	общая полезная площадь	зданий	всего	зданий	всего
1	Жилое здание (многоэтажное)	9	1							
2	Жилое здание (многоэтажное)	9	1							
3	Жилое здание (многоэтажное)	13	1							
4	Архитектурно-пространственная зона (ландшафтная)	3	1							
5	Архитектурно-пространственная зона (ландшафтная)	2	1							
6	Жилое здание (многоэтажное)	9	1							
7	Жилое здание (многоэтажное)	3	1							
8	Архитектурно-пространственная зона (ландшафтная)	3	1							
9	Жилое здание (многоэтажное)	9	1							
10	Архитектурно-пространственная зона (ландшафтная)	3	1							
11	Жилое здание (многоэтажное)	1	3							

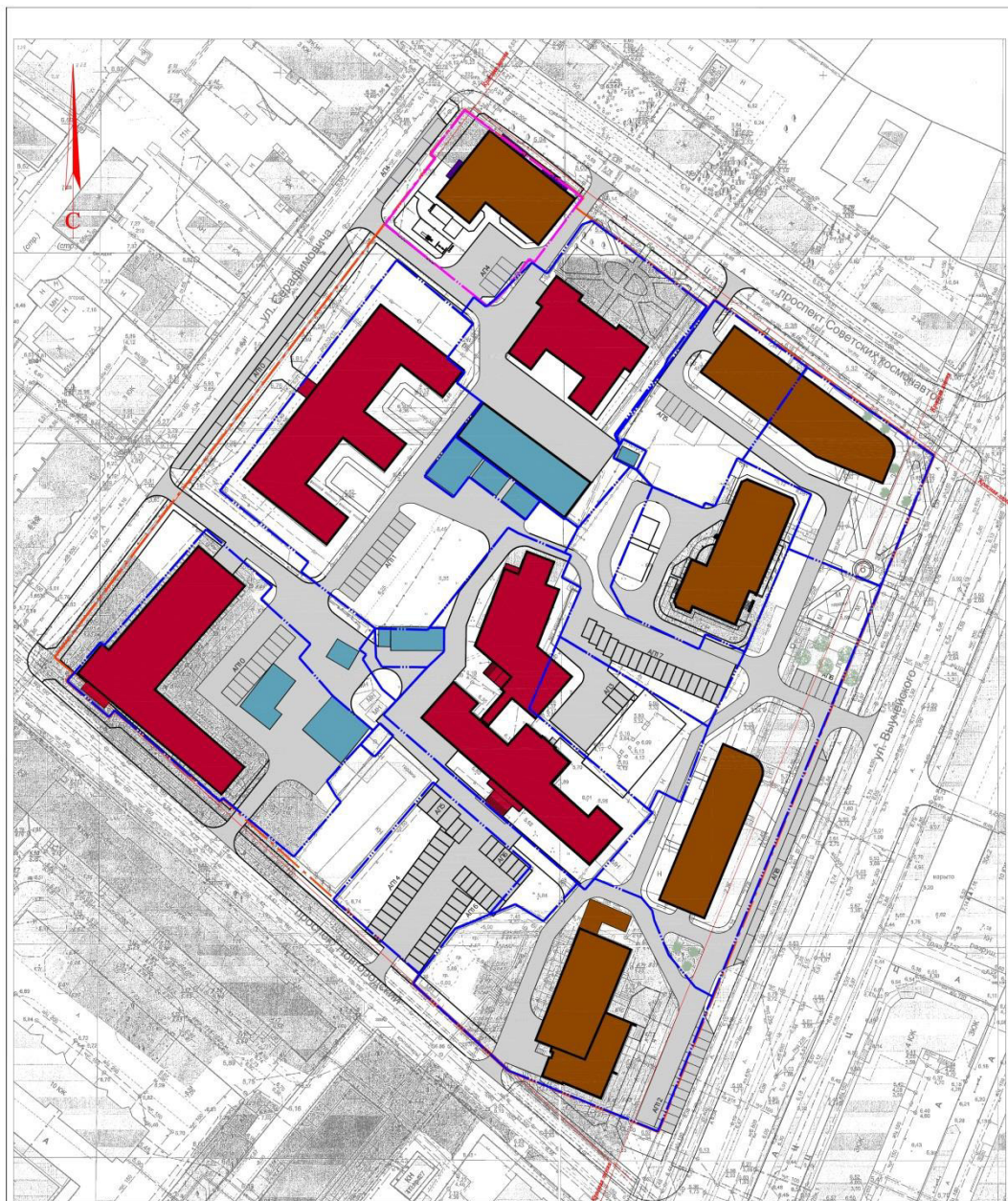
Условные обозначения

- жилые застройки
- архитектурно-пространственная зона
- инженерные и пространственные зоны и сооружения
- ландшафтная зона
- зона озеленения
- зоны детских площадок и спортивных площадок
- проектная зона для автотранспорта
- последние этажности открытого типа

- граница проекционного участка
- граница участка
- граница квартала
- красная линия

16-19-П/ЗТ					
Проект планировки территории муниципального образования "Город Архангельск" в границах ул. Серафимовича, просп. Советских космонавтов, ул. Выучейского и просп. Новгородского площадью 3,5633 га					
Исполн.	М.П.	Исполн.	М.П.	Исполн.	М.П.
Григорьев		Григорьев		Григорьев	
Материалы по обоснованию проекта планировки			Лист	З	Листов
И. автор			Л. издатель	ООО "АКС" М	
П.Э.И.			Д.И.И.	ООО "АКС" М	

Приложение № 7
к проекту планировки территории муниципального образования "Город Архангельск" в границах ул. Серафимовича, просп. Советских космонавтов, ул. Выучейского и просп. Новгородского площадью 3,5633 га



Ведомость жилых и общественных зданий и сооружений

№ п/п	Наименование и обозначение	Этажность	Количество				Площадь, м²		Строительный объем, м³	
			зданий	квартир	здания	общая полезная площадь	зданий	зданий	зданий	зданий
1	Жилое здание (многоквартирное)	9	1							
2	Жилое здание (многоквартирное)	9	1							
3	Жилое здание (многоквартирное)	13	1							
4	Административное здание (многоэтажное)	3	1							
5	Административное здание (многоэтажное)	2	1							
6	Жилое здание (многоквартирное)	9	1							
7	Административное здание (многоэтажное)	3	1							
8	Административное здание (многоэтажное)	3	1							
9	Жилое здание (многоквартирное)	9	1							
10	Административное здание (многоэтажное)	3	1							
11	Жилое здание (многоквартирное)	1	3							

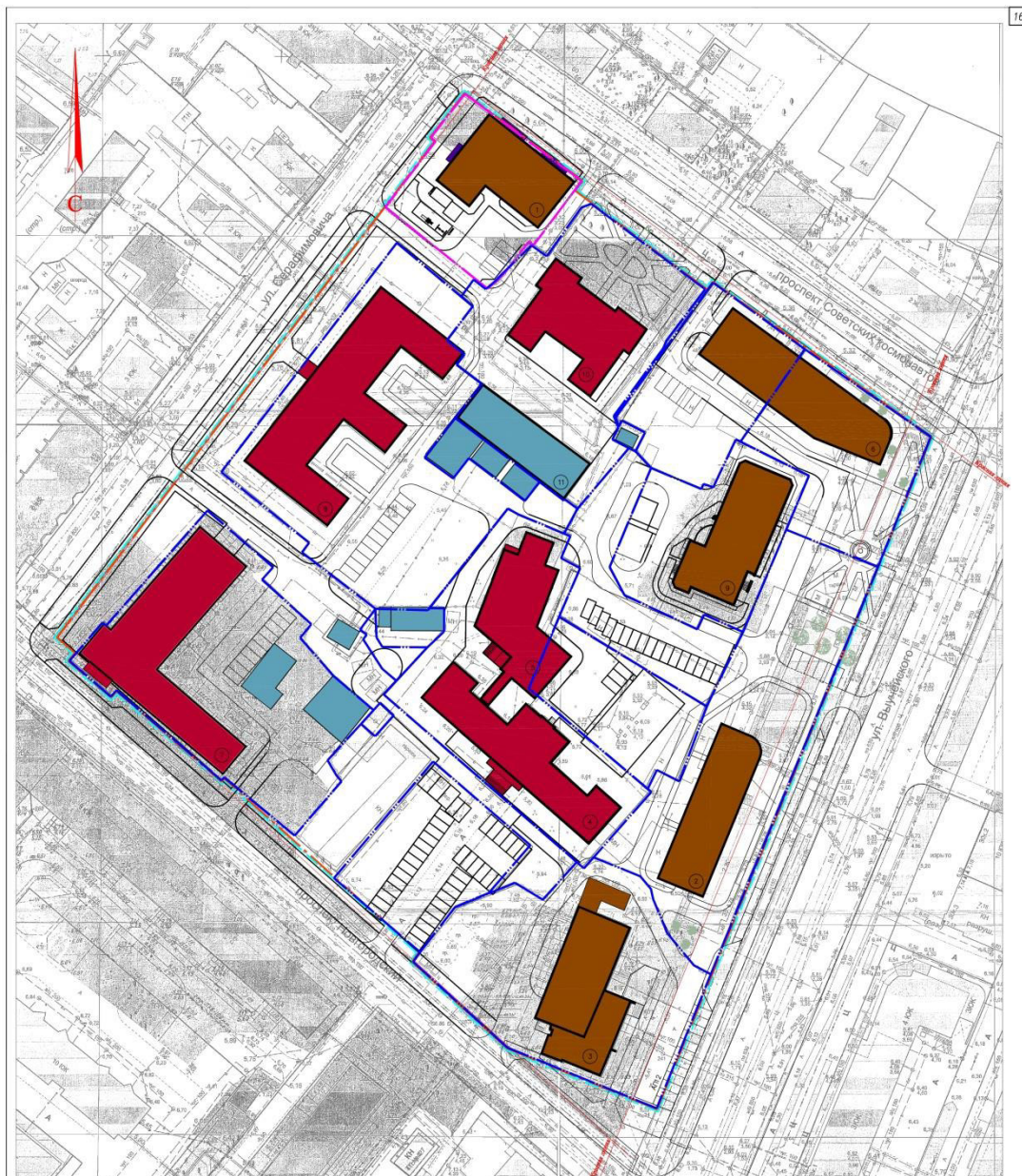
Условные обозначения

- жилые застройки
- административное здание
- инженерные и транспортные здания и сооружения
- проектная зона для обьекта
- места для стоянки автомобилей
- АГБ - обозначение стоянки автомобилей с указанием количества мест

- граница проектной территории
- граница участка
- граница квартала
- красная линия

16-19-П/13Т			
Проект планировки территории муниципального образования "Город Архангельск" в границах ул. Серафимовича, просп. Советских космонавтов, ул. Выучейского и просп. Новгородского площадью 3,5633 га			
Изд. №	П. №	Лист №	Лист №
1	1	1	4
Материалы по обоснованию проекта планировки			
И. автор	П. автор	Л. автор	Л. автор
И.И.И.	И.И.И.	И.И.И.	И.И.И.
Дата разработки проекта			000 "АКС" № 1-500

Приложение № 8
 к проекту планировки территории муниципального образования "Город Архангельск" в границах ул. Серафимовича, просп. Советских космонавтов, ул. Выучейского и просп. Новгородского площадью 3,5633 га



Ведомость жилых и общественных зданий и сооружений

№ п/п	Наименование и обозначение	Этажность	Количество				Площадь, м²		Строительный объем, м³	
			зданий	квартир	зданий	общая полезная площадь	зданий	общая полезная площадь		
1	Жилое здание (панельное)	9	1							
2	Жилое здание (панельное)	9	1							
3	Жилое здание (панельное)	13	1							
4	Административное здание (панельное)	3	1							
5	Административное здание (панельное)	2	1							
6	Жилое здание (панельное)	9	1							
7	Административное здание (панельное)	3	1							
8	Административное здание (панельное)	3	1							
9	Жилое здание (панельное)	9	1							
10	Административное здание (панельное)	3	1							
11	Жилое здание (панельное)	1	3							

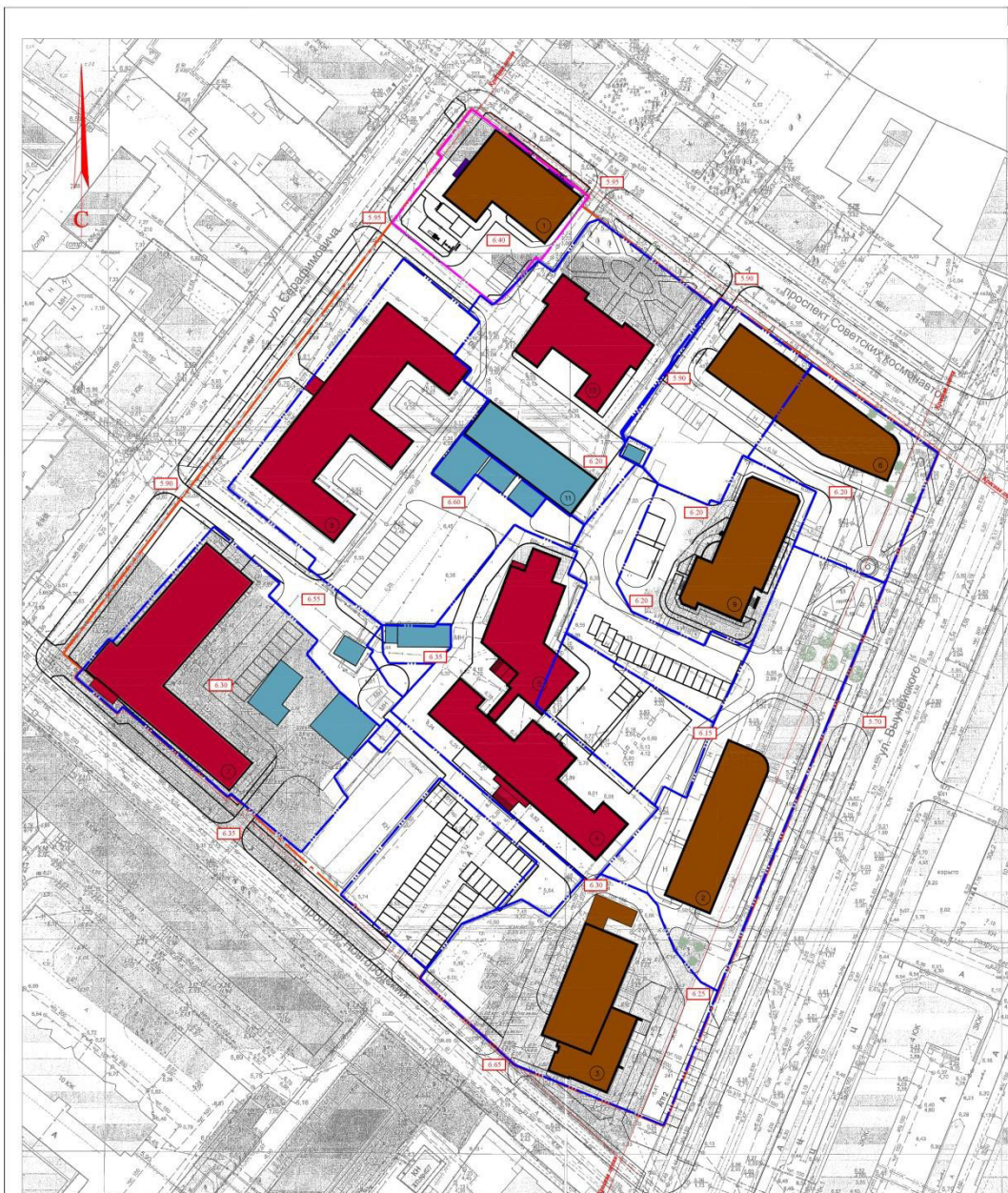
Условные обозначения

- жилые застройки
- административное здание
- инженерные и транспортные здания и сооружения
- границы парков ЗФЗ-3 зоны рекультивации застройки и жилищной деятельности

- границы проектируемого участка
- границы участка
- границы квартала
- красная линия

16-19-П/ЗСТ					
Проект планировки территории муниципального образования "Город Архангельск" в границах ул. Серафимовича, просп. Советских космонавтов, ул. Выучейского и просп. Новгородского площадью 3,5633 га					
Исполн.	М.П.	Исполн.	М.П.	Исполн.	М.П.
Григорьев		Григорьев		Григорьев	
Материалы по обоснованию проекта планировки				Лист	Листов
				11	5
Схема границ с особыми условиями использования территории М 1:500					
					ООО "АКС"®

Приложение № 9
к проекту планировки территории муниципального образования "Город Архангельск" в границах ул. Серафимовича, просп. Советских космонавтов, ул. Выучейского и просп. Новгородского площадью 3,5633 га



Ведомость жилых и общественных зданий и сооружений

№ п/п	Наименование и обозначение	Этажность	Количество				Площадь, м²				Строительный объем, м³	
			квартир		зданий		общая полезная площадь		общая строительная		зданий	всего
			зданий	квартир	зданий	квартир	зданий	квартир	зданий	квартир		
1	Жилое здание (многоквартирное)	8	1									
2	Жилое здание (многоквартирное)	9	1									
3	Жилое здание (многоквартирное)	13	1									
4	Адресно-территориальный пункт (АТ-пункт)	3	1									
5	Адресно-территориальный пункт (АТ-пункт)	2	1									
6	Жилое здание (многоквартирное)	9	1									
7	Жилое здание (многоквартирное)	3	1									
8	Адресно-территориальный пункт (АТ-пункт)	3	1									
9	Жилое здание (многоквартирное)	9	1									
10	Адресно-территориальный пункт (АТ-пункт)	3	1									
11	Жилое здание (многоквартирное)	1	3									

Условные обозначения

- жилые застройки
- административные здания
- инженерные и транспортные здания и сооружения
- функциональные отметки
- существующие отметки

Высотные отметки изобразили застройки, колеблющиеся в пределах 7,30 м.-8,00 м.
Именными подготовкой территории обоснована в виде отсыпки лесом понижения мест до уровней существующей капитальной застройки.

- граница проекционного участка
- граница участка
- граница квартала
- красная линия

16-19-П/ЗТ					
Изд.	№	Изд.	Дата	Изд.	Дата
1	1	1	1	1	1
Материалы по обоснованию проекта планировки					
И. автор	И. автор	И. автор	И. автор	И. автор	И. автор
П.Э.	П.Э.	П.Э.	П.Э.	П.Э.	П.Э.
Схема вертикальной планировки и инженерной подготовки территории М 1:500					
ООО "АКС"					