

# ИНДИВИДУАЛЬНЫЙ ПРЕДПРИНИМАТЕЛЬ

Демин Александр Анатольевич

Юридический адрес: Архангельская обл., Приморский р-н, п. Ширшинский, д. 2, кв. 5

Почтовый адрес: 163000, г. Архангельск, пр. Троицкий, д.106, офис 37а

Тел. 8(8182) 47-88-34, факс: 8(8182) 210-600, e-mail: [nordgeo@bk.ru](mailto:nordgeo@bk.ru)

ОГРН: 313290113600070, ИНН: 290103714909

## ПРОЕКТ МЕЖЕВАНИЯ

территории муниципального образования "Город Архангельск"  
в границах ул. Выучейского, просп. Обводный канал, ул. Розы Люксембург и  
просп. Советских космонавтов площадью 5,4104 га

выполнен на основании распоряжения Главы муниципального  
образования "Город Архангельск" от 07.04.2021 № 1189р

"О подготовке проекта межевания территории муниципального  
образования "Город Архангельск" в границах ул. Выучейского, просп.  
Обводный канал, ул. Розы Люксембург и просп. Советских космонавтов  
площадью 5,4104 га"

Индивидуальный предприниматель



Демин А.А.

Архангельск  
2021

**СОДЕРЖАНИЕ**

<b><i>Раздел 1 Основная часть проекта межевания территории</i></b>	<b>3</b>
1.1 «Проект межевания территории. Текстовая часть»	3
1.2 «Проект межевания территории. Графическая часть»	40
<b><i>Раздел 2 Материалы по обоснованию проекта межевания территории</i></b>	<b>42</b>
Приложение	44
Распоряжение от 07.04.2021 № 1189р	
Кадастровый план территории	

## *Раздел 1 Основная часть проекта межевания территории*

### **1.1 Проект межевания территории. Текстовая часть**

Проект межевания территории в границах ул. Выучейского, просп. Обводный канал, ул. Розы Люксембург и просп. Советских космонавтов площадью 5,4104 га выполнен на основании распоряжения Главы муниципального образования "Город Архангельск" от 07.04.2021 № 1189р "О подготовке проекта межевания территории муниципального образования "Город Архангельск" в границах ул. Выучейского, просп. Обводный канал, ул. Розы Люксембург и просп. Советских космонавтов площадью 5,4104 га".

Проект межевания разработан в соответствии с Градостроительным кодексом Российской Федерации от 29.12.2004 №190-ФЗ; Земельным кодексом Российской Федерации от 25.10.2001 №136-ФЗ; СП 42.13330 "Градостроительство. Планировка и застройка городских и сельских поселений. Актуализированная редакция СНиП 2.07.01-89\*".

В работе учитывалась и анализировалась следующая документация:

Генеральный план муниципального образования "Город Архангельск", утвержденный постановлением министерства строительства и архитектуры Архангельской области от 02.04.2020 № 37-п;

Проект планировки территории муниципального образования «Город Архангельск» в границах ул. Смольный Буян, наб. Северной Двины, ул. Логинова, и пр. Обводный канал, утвержденный распоряжением мэра города Архангельска от 20.12.2013 № 4193р (с изменениями);

Распоряжение Главы муниципального образования "Город Архангельск" 07.04.2021 № 1189р "О подготовке проекта межевания территории муниципального образования "Город Архангельск" в границах ул. Выучейского, просп. Обводный канал, ул. Розы Люксембург и просп. Советских космонавтов площадью 5,4104 га";

Правила землепользования и застройки муниципального образования "Город Архангельск", утвержденные Постановлением Министерства строительства и архитектуры Архангельской области от 29.09.2020 № 68-п (с изменениями и дополнениями);

топографический план масштаба 1:500, выданный департаментом градостроительства Администрации муниципального образования "Город Архангельск";

кадастровый план территории от 27.06.2016 № 2900/201/16-147341, выданный филиалом ФГБУ "ФКП Росреестра" по Архангельской области и Ненецкому автономному округу на кадастровый квартал 29:22:050503.

### ***1.1.1 Перечень и сведения о площади образуемых земельных участков, в том числе возможные способы их образования***

При анализе исходной документации выявлено, что проектируемые земельные участки, расположенные в границах ул. Выучейского, просп. Обводный канал, ул. Розы Люксембург и просп. Советских космонавтов площадью 5,4104 га, будут сформированы в кадастровом квартале 29:22:050503 на территории, в отношении которой подготовлен проект планировки территории муниципального образования «Город Архангельск» в границах ул. Смольный Буян, наб. Северной Двины, ул. Логинова, и пр. Обводный канал, утвержденный распоряжением мэра города Архангельска от 20.12.2013 № 4193р (с изменениями).

Территория находится в границах зоны застройки многоэтажными жилыми домами (кодировое обозначение Ж4); зоны специализированной общественной застройки (кодировое обозначение О2).

1 этап:

I. Сформирован земельный участок 29:22:050503:ЗУ2, расположенный по адресу: обл. Архангельская, г. Архангельск, ул. Выучейского, дом 58, площадью 1151 кв. м с разрешенным использованием: "малоэтажная многоквартирная жилая застройка".

II. Сформирован земельный участок 29:22:050503:ЗУ4, расположенный по адресу: обл. Архангельская, г. Архангельск, переулок Водников, дом 10, площадью 1760 кв. м с разрешенным использованием: "малоэтажная многоквартирная жилая застройка".

III. Сформирован земельный участок 29:22:050503:ЗУ6, расположенный по адресу: обл. Архангельская, г. Архангельск, пр-кт Обводный канал, дом 15, корп. 2 площадью 3094 кв. м с разрешенным использованием: "малоэтажная многоквартирная жилая застройка".

IV. Сформирован земельный участок 29:22:050503:ЗУ7, расположенный по адресу: обл. Архангельская, г. Архангельск, переулок Водников, дом 8, площадью 2464 кв. м с разрешенным использованием: "малоэтажная многоквартирная жилая застройка".

V. Сформирован земельный участок 29:22:050503:ЗУ9, расположенный по адресу: Архангельская обл., г. Архангельск, Ломоносовский территориальный округ, площадью 1291 кв. м с разрешенным использованием: "благоустройство территории".

VI. Сформирован земельный участок 29:22:050503:ЗУ10, расположенный по адресу: Архангельская обл., г. Архангельск, Ломоносовский территориальный округ площадью 2927 кв. м с разрешенным использованием: "благоустройство территории".

VII. Сформирован земельный участок 29:22:050503:ЗУ11, расположенный по адресу: обл. Архангельская, г. Архангельск, пр-кт Обводный канал, дом 13, корп. 1 площадью 1939 кв. м с разрешенным

использованием: "малоэтажная многоквартирная жилая застройка".

VIII. Сформирован земельный участок 29:22:050503:ЗУ12, расположенный по адресу: обл. Архангельская, г. Архангельск, переулок Водников, дом 2 площадью 2641 кв. м с разрешенным использованием: "малоэтажная многоквартирная жилая застройка".

IX. Сформирован земельный участок 29:22:050503:ЗУ13, расположенный по адресу: Архангельская обл., г. Архангельск, Ломоносовский территориальный округ, по ул. Водников, площадью 2548 кв. м с разрешенным использованием: "улично-дорожная сеть".

X. Сформирован земельный участок 29:22:050503:ЗУ14, расположенный по адресу: обл. Архангельская, г. Архангельск, ул. Выучейского, дом 56, площадью 1169 кв. м с разрешенным использованием: "малоэтажная многоквартирная жилая застройка".

XI. Сформирован земельный участок 29:22:050503:ЗУ15, расположенный по адресу: обл. Архангельская, г. Архангельск, ул. Выучейского, дом 54, площадью 1817 кв. м с разрешенным использованием: "малоэтажная многоквартирная жилая застройка".

XII. Сформирован земельный участок 29:22:050503:ЗУ16, расположенный по адресу: обл. Архангельская, г. Архангельск, переулок Водников, дом 11, площадью 2026 кв. м с разрешенным использованием: "малоэтажная многоквартирная жилая застройка" путем перераспределения земельного участка с кадастровым номером 29:22:050503:1689 и земель, находящихся в государственной собственности.

XIII. Сформирован земельный участок 29:22:050503:ЗУ17, расположенный по адресу: Архангельская обл., г. Архангельск, Ломоносовский территориальный округ, площадью 33 кв. м с разрешенным использованием: "благоустройство территории".

XIV. Сформирован земельный участок 29:22:050503:ЗУ18, расположенный по адресу: Архангельская обл., г. Архангельск, Ломоносовский территориальный округ, площадью 680 кв. м с разрешенным использованием: "благоустройство территории".

XV. Сформирован земельный участок 29:22:050503:ЗУ19, расположенный по адресу: обл. Архангельская, г. Архангельск, пр-кт Советских Космонавтов, дом 34, площадью 186 кв. м с разрешенным использованием: "малоэтажная многоквартирная жилая застройка".

- Площадь образуемого земельного участка меньше предельного установленного минимального размера для вида разрешенного использования "малоэтажная многоквартирная жилая застройка" в зоне Ж4, в связи с тем, что сформировать земельный участок, соответствующий

нормам действующих Правил землепользования и застройки не представляется возможным с учетом сложившейся застройки

XVI. Сформирован земельный участок 29:22:050503:ЗУ20, расположенный по адресу: обл. Архангельская, г. Архангельск, пр-кт Советских Космонавтов, дом 34, площадью 2218 кв. м с разрешенным использованием: "малоэтажная многоквартирная жилая застройка".

XVII. Сформирован земельный участок 29:22:050503:ЗУ21, расположенный по адресу: обл. Архангельская, г. Архангельск, пр-кт Советских Космонавтов, дом 32, площадью 867 кв. м с разрешенным использованием: "малоэтажная многоквартирная жилая застройка".

XVIII. Сформирован земельный участок 29:22:050503:ЗУ22, расположенный по адресу: обл. Архангельская, г. Архангельск, пр-кт Советских Космонавтов, дом 32, площадью 1865 кв. м с разрешенным использованием: "малоэтажная многоквартирная жилая застройка".

XIX. Сформирован земельный участок 29:22:050503:ЗУ23, расположенный по адресу: обл. Архангельская, г. Архангельск, переулок Водников, дом 3 площадью 2550 кв. м с разрешенным использованием: "малоэтажная многоквартирная жилая застройка".

XX. Сформирован земельный участок 29:22:050503:ЗУ24, расположенный по адресу: обл. Архангельская, г. Архангельск, УЛ. Розы Люксембург, дом 55 площадью 2458 кв. м с разрешенным использованием: "малоэтажная многоквартирная жилая застройка".

XXI. Сформирован земельный участок 29:22:050503:ЗУ25, расположенный по адресу: Архангельская обл., г. Архангельск, Ломоносовский территориальный округ, площадью 731 кв. м с разрешенным использованием: "благоустройство территории".

## 2 этап:

I. Раздел земельного участка 29:22:050503:1640 площадью 1453 кв.м. с разрешенным использованием «Для многоквартирной застройки» на 2 земельных участка 29:22:050503:ЗУ26 и 29:22:050503:ЗУ27:

29:22:050503:ЗУ26 площадью 777 кв. м.

разрешенное использование: "благоустройство территории".

29:22:050503:ЗУ27 площадью 676 кв. м.

разрешенное использование: "многоэтажная жилая застройка(высотная застройка)".

II. Раздел земельного участка 29:22:050503:ЗУ10 площадью 2927 кв.м. с

разрешенным использованием «малоэтажная многоквартирная жилая застройка» на 4 земельных участка 29:22:050503:3У30, 29:22:050503:3У31 и 29:22:050503:3У32, 29:22:050503:3У37:

29:22:050503:3У30 площадью 157 кв. м.

разрешенное использование: "многоэтажная жилая застройка(высотная застройка)".

- Площадь образуемого земельного участка меньше предельного установленного минимального размера для вида разрешенного использования "многоэтажная жилая застройка(высотная застройка)" в зоне Ж4, в связи с тем, что сформировать земельный участок, соответствующий нормам действующих Правил землепользования и застройки не представляется возможным с учетом сложившейся застройки

29:22:050503:3У31 площадью 785 кв. м.

разрешенное использование: "хранение автотранспорта".

- Площадь образуемого земельного участка меньше предельного установленного минимального размера для вида разрешенного использования "хранение автотранспорта" в зоне Ж4, в связи с тем, что сформировать земельный участок, соответствующий нормам действующих Правил землепользования и застройки не представляется возможным с учетом сложившейся застройки

29:22:050503:3У32 площадью 1932 кв. м.

разрешенное использование: "многоэтажная жилая застройка(высотная застройка)".

29:22:050503:3У37 площадью 53 кв. м.

разрешенное использование: "хранение автотранспорта".

- Площадь образуемого земельного участка меньше предельного установленного минимального размера для вида разрешенного использования "хранение автотранспорта" в зоне Ж4, в связи с тем, что сформировать земельный участок, соответствующий нормам действующих Правил землепользования и застройки не представляется возможным с учетом сложившейся застройки

III. Раздел земельного участка 29:22:050503:15 площадью 600 кв.м. с разрешенным использованием «Для индивидуальной жилой застройки» на 2 земельных участка 29:22:050503:3У33 и 29:22:050503:3У34:

29:22:050503:3У33 площадью 488 кв. м.

разрешенное использование: "многоэтажная жилая застройка(высотная застройка)".

- Площадь образуемого земельного участка меньше предельного установленного минимального размера для вида разрешенного использования " многоэтажная жилая застройка(высотная застройка)" в зоне Ж4, в связи с тем, что сформировать земельный участок, соответствующий нормам действующих Правил землепользования и застройки не представляется возможным с учетом сложившейся

застройки

29:22:050503:ЗУ34 площадью 112 кв. м.

разрешенное использование: "хранение автотранспорта".

- Площадь образуемого земельного участка меньше предельного установленного минимального размера для вида разрешенного использования "хранение автотранспорта" в зоне Ж4, в связи с тем, что сформировать земельный участок, соответствующий нормам действующих Правил землепользования и застройки не представляется возможным с учетом сложившейся застройки

IV. Раздел земельного участка 29:22:050503:ЗУ6 площадью 3094 кв.м. с

разрешенным использованием «малоэтажная многоквартирная жилая застройка» на 2 земельных участка 29:22:050503:ЗУ35 и 29:22:050503:ЗУ36:

29:22:050503:ЗУ35 площадью 1728 кв. м.

разрешенное использование: "многоэтажная жилая застройка(высотная застройка)"

29:22:050503:ЗУ36 площадью 1366 кв. м.

разрешенное использование: "хранение автотранспорта".

V. Раздел земельного участка 29:22:050503:36 площадью 1603 кв.м. с разрешенным использованием «Для многоэтажной застройки» на 2 земельных участка 29:22:050503:ЗУ40 и 29:22:050503:ЗУ41:

29:22:050503:ЗУ40 площадью 711 кв. м.

разрешенное использование: "многоэтажная жилая застройка(высотная застройка)".

29:22:050503:ЗУ41 площадью 892 кв. м.

разрешенное использование: "хранение автотранспорта".

- Площадь образуемых земельных участков меньше предельного установленного минимального размера для вида разрешенного использования "хранение автотранспорта" и "многоэтажная жилая застройка(высотная застройка)" в зоне Ж4, в связи с тем, что сформировать земельный участок, соответствующий нормам действующих Правил землепользования и застройки не представляется возможным с учетом сложившейся застройки

VI. Раздел земельного участка 29:22:050503:ЗУ11 площадью 1939 кв.м. с

разрешенным использованием «малоэтажная многоквартирная жилая застройка» на 2 земельных участка 29:22:050503:ЗУ43 и 29:22:050503:ЗУ44:

29:22:050503:ЗУ43 площадью 1819 кв. м.

разрешенное использование: "многоэтажная жилая застройка(высотная застройка)".

29:22:050503:ЗУ44 площадью 120 кв. м.

разрешенное использование: "хранение автотранспорта".

- Площадь образуемого земельного участка меньше предельного установленного минимального размера для вида разрешенного использования "хранение автотранспорта" в зоне Ж4, в связи с тем, что сформировать земельный участок, соответствующий нормам действующих Правил землепользования и застройки не представляется возможным с



учетом сложившейся застройки

VII. Раздел земельного участка 29:22:050503:ЗУ12 площадью 2641 кв.м. с разрешенным использованием «малоэтажная многоквартирная жилая застройка» на 2 земельных участка 29:22:050503:ЗУ45 и 29:22:050503:ЗУ46: 29:22:050503:ЗУ45 площадью 764 кв. м.

разрешенное использование: "хранение автотранспорта".

- Площадь образуемого земельного участка меньше предельного установленного минимального размера для вида разрешенного использования "хранение автотранспорта" в зоне Ж4, в связи с тем, что сформировать земельный участок, соответствующий нормам действующих Правил землепользования и застройки не представляется возможным с учетом сложившейся застройки

29:22:050503:ЗУ46 площадью 1877 кв. м. разрешенное использование: "многоэтажная жилая застройка(высотная застройка)".

VIII. Раздел земельного участка 29:22:050503:ЗУ9 площадью 1291 кв.м. с разрешенным использованием "благоустройство территории" на 2 земельных участка 29:22:050503:ЗУ47 и 29:22:050503:ЗУ48:

29:22:050503:ЗУ47 площадью 1134 кв. м.

разрешенное использование: "хранение автотранспорта".

29:22:050503:ЗУ48 площадью 157 кв. м.

разрешенное использование: "многоэтажная жилая застройка(высотная застройка)".

- Площадь образуемого земельного участка меньше предельного установленного минимального размера для вида разрешенного использования "многоэтажная жилая застройка(высотная застройка)" в зоне Ж4, в связи с тем, что сформировать земельный участок, соответствующий нормам действующих Правил землепользования и застройки не представляется возможным с учетом сложившейся застройки

IX. Раздел земельного участка 29:22:050503:ЗУ16 площадью 2026 кв.м. с разрешенным использованием "малоэтажная многоквартирная жилая застройка" на 2 земельных участка 29:22:050503:ЗУ49 и 29:22:050503:ЗУ50: 29:22:050503:ЗУ49 площадью 1301 кв. м.

разрешенное использование: "многоэтажная жилая застройка(высотная застройка)".

29:22:050503:ЗУ50 площадью 725 кв. м.

разрешенное использование: "благоустройство территории".

X. Раздел земельного участка 29:22:050503:ЗУ15 площадью 1817 кв.м. с разрешенным использованием "малоэтажная многоквартирная жилая застройка" на 2 земельных участка 29:22:050503:ЗУ51 и 29:22:050503:ЗУ52: 29:22:050503:ЗУ51 площадью 1175 кв. м.

разрешенное использование: "многоэтажная жилая застройка(высотная застройка)".

29:22:050503:ЗУ52 площадью 642 кв. м.

разрешенное использование: "благоустройство территории".

XI. Раздел земельного участка 29:22:050503:39 площадью 1876 кв.м. с разрешенным использованием "Для объектов жилой застройки" на 2 земельных участка 29:22:050503:3У53 и 29:22:050503:3У54:

29:22:050503:3У53 площадью 755 кв. м.

разрешенное использование: "благоустройство территории".

29:22:050503:3У54 площадью 1122 кв. м.

разрешенное использование: "образование и просвещение".

XII. Раздел земельного участка 29:22:050503:1466 площадью 2016 кв.м. с разрешенным использованием "Для многоквартирной застройки" на 2 земельных участка 29:22:050503:3У55 и 29:22:050503:3У56:

29:22:050503:3У55 площадью 951 кв. м.

разрешенное использование: "благоустройство территории".

29:22:050503:3У56 площадью 1065 кв. м.

разрешенное использование: "образование и просвещение".

XIII. Раздел земельного участка 29:22:050503:3У21 площадью 867 кв.м. с разрешенным использованием «малоэтажная многоквартирная жилая застройка» на 3 земельных участка 29:22:050503:3У57, 29:22:050503:3У58 и 29:22:050503:3У59:

29:22:050503:3У57 площадью 151 кв. м.

разрешенное использование: "образование и просвещение".

- Площади образуемых земельных участков меньше предельного установленного минимального размера для видов разрешенного использования " образование и просвещение " в зоне Ж4, в связи с тем, что сформировать земельный участок, соответствующий нормам действующих Правил землепользования и застройки не представляется возможным с учетом сложившейся застройки

29:22:050503:3У58 площадью 446 кв. м.

разрешенное использование: "Благоустройство территории".

29:22:050503:3У59 площадью 270 кв. м.

разрешенное использование: "среднеэтажная жилая застройка ".

XIV. Раздел земельного участка 29:22:050503:3У23 площадью 2550 кв.м. с разрешенным использованием "малоэтажная многоквартирная жилая застройка" на 2 земельных участка 29:22:050503:3У60 и 29:22:050503:3У61:

29:22:050503:3У60 площадью 1591 кв. м.

разрешенное использование: "многоэтажная жилая застройка(высотная застройка)".

29:22:050503:3У61 площадью 959 кв. м.

разрешенное использование: "благоустройство территории".

XV. Раздел земельного участка 29:22:050503:3У24 площадью 2458 кв.м. с

разрешенным использованием" малоэтажная многоквартирная жилая застройка" на 2 земельных участка 29:22:050503:ЗУ62 и 29:22:050503:ЗУ63: 29:22:050503:ЗУ62 площадью 1931 кв. м.

разрешенное использование: "многоэтажная жилая застройка(высотная застройка)".

- Площади образуемых земельных участков меньше предельного установленного минимального размера для видов разрешенного использования "многоэтажная жилая застройка(высотная застройка)" в зоне Ж4, в связи с тем, что сформировать земельный участок, соответствующий нормам действующих Правил землепользования и застройки не представляется возможным с учетом сложившейся застройки

29:22:050503:ЗУ63 площадью 527 кв. м.

разрешенное использование: "благоустройство территории".

XVI. Раздел земельного участка 29:22:050503:1635 площадью 2291 кв.м. с разрешенным использованием «Для многоквартирной застройки» на 3 земельных участка 29:22:050503:ЗУ64, 29:22:050503:ЗУ65 и 29:22:050503:ЗУ66: 29:22:050503:ЗУ64 площадью 1193 кв. м.

разрешенное использование: "благоустройство территории".

29:22:050503:ЗУ65 площадью 1033 кв. м.

разрешенное использование: "среднеэтажная жилая застройка".

29:22:050503:ЗУ66 площадью 65 кв. м.

разрешенное использование: "многоэтажная жилая застройка(высотная застройка)".

- Площади образуемых земельных участков меньше предельного установленного минимального размера для видов разрешенного использования "среднеэтажная жилая застройка", "многоэтажная жилая застройка(высотная застройка)" в зоне Ж4, в связи с тем, что сформировать земельный участок, соответствующий нормам действующих Правил землепользования и застройки не представляется возможным с учетом сложившейся застройки

XVII. Раздел земельного участка 29:22:050503:1690 площадью 1301 кв.м. с разрешенным использованием "Для многоквартирной застройки" на 2 земельных участка 29:22:050503:ЗУ1 и 29:22:050503:ЗУ5:

29:22:050503:ЗУ5 площадью 1144 кв. м.

разрешенное использование: "многоэтажная жилая застройка(высотная застройка)".

29:22:050503:ЗУ1 площадью 157 кв. м.

разрешенное использование: "хранение автотранспорта".

- Площади образуемых земельных участков меньше предельного установленного минимального размера для видов разрешенного использования "хранение автотранспорта", "многоэтажная жилая

застройка(высотная застройка)" в зоне Ж4, в связи с тем, что сформировать земельный участок, соответствующий нормам действующих Правил землепользования и застройки не представляется возможным с учетом сложившейся застройки

3 этап:

- I. Образование земельного участка 29:22:050503:3У70 площадью 12401 кв.м. с разрешенным использованием: "многоэтажная жилая застройка(высотная застройка)" путем объединения земельных участков:
  - 29:22:050503:3У2 (площадью 1151 кв. м),
  - 29:22:050503:3У5 (площадью 1144 кв. м),
  - 29:22:050503:1676 (площадью 561 кв. м),
  - 29:22:050503:3У27 (площадью 676 кв. м),
  - 29:22:050503:3У30 (площадью 157 кв. м),
  - 29:22:050503:3У33 (площадью 488 кв. м),
  - 29:22:050503:3У32 (площадью 1932 кв. м),
  - 29:22:050503:3У35 (площадью 1728 кв. м),
  - 29:22:050503:3У40 (площадью 711 кв. м),
  - 29:22:050503:3У43 (площадью 1819 кв. м),
  - 29:22:050503:3У46 (площадью 1877 кв. м),
  - 29:22:050503:3У48 (площадью 157 кв. м).
- II. Образование земельного участка 29:22:050503:3У71 площадью 12888 кв.м. с разрешенным использованием: "хранение автотранспорта" путем объединения земельных участков:
  - 29:22:050503:3У4 (площадью 1760 кв. м),
  - 29:22:050503:3У1 (площадью 157 кв. м),
  - 29:22:050503:24 (площадью 48 кв. м),
  - 29:22:050503:3У31 (площадью 785 кв. м),
  - 29:22:050503:3У34 (площадью 112 кв. м),
  - 29:22:050503:16 (площадью 77 кв. м),
  - 29:22:050503:3У7 (площадью 2464 кв. м),
  - 29:22:050503:3У36 (площадью 1366 кв. м),
  - 29:22:050503:41 (площадью 990 кв. м),
  - 29:22:050503:3У37 (площадью 53 кв. м),
  - 29:22:050503:3У41 (площадью 892 кв. м),
  - 29:22:050503:3У44 (площадью 120 кв. м),
  - 29:22:050503:3У47 (площадью 1134 кв. м),
  - 29:22:050503:3У45 (площадью 764 кв. м),
  - 29:22:050503:1680 (площадью 2166 кв. м).
- III. Образование земельного участка 29:22:050503:3У72 площадью 3645 кв.м. с разрешенным использованием: "многоэтажная жилая застройка(высотная застройка)" путем объединения земельных участков:
  - 29:22:050503:3У14 (площадью 1169 кв. м),
  - 29:22:050503:3У49 (площадью 1301 кв. м),

- 29:22:050503:3У51 (площадью 1175 кв. м).
- IV. Образование земельного участка 29:22:050503:3У73 площадью 6607 кв.м. с разрешенным использованием: "образование и просвещение" путем объединения земельных участков:  
 29:22:050503:3У54 (площадью 1122 кв. м),  
 29:22:050503:3У56 (площадью 1065 кв. м),  
 29:22:050503:3У19 (площадью 186 кв. м),  
 29:22:050503:3У57 (площадью 151 кв. м),  
 29:22:050503:3У20 (площадью 2218 кв. м),  
 29:22:050503:3У22 (площадью 1865 кв. м).
- V. Образование земельного участка 29:22:050503:3У74 площадью 4318 кв.м. с разрешенным использованием: "многоэтажная жилая застройка(высотная застройка)" путем объединения земельных участков:  
 29:22:050503:3У60 (площадью 1591 кв. м),  
 29:22:050503:3У62 (площадью 1931 кв. м),  
 29:22:050503:3У66 (площадью 65 кв. м),  
 29:22:050503:3У25 (площадью 731 кв. м).
- VI. Образование земельного участка 29:22:050503:3У75 площадью 1303 кв.м. с разрешенным использованием: "среднеэтажная жилая застройка".  
 путем объединения земельных участков:  
 29:22:050503:3У59 (площадью 270 кв. м),  
 29:22:050503:3У65 (площадью 1033 кв. м).

Конфигурация и расположение образуемых и существующих земельных участков показаны на чертеже проекта межевания.

В соответствии с Правилами землепользования и застройки муниципального образования "Город Архангельск" минимальный отступ зданий, строений, сооружений от красных линий вновь строящихся или реконструируемых зданий, строений, сооружений должен быть на расстоянии не менее трех метров.

Красные линии приняты на основании проекта планировки территории муниципального образования «Город Архангельск» в границах просп. Ломоносова, ул. Урицкого и наб. Северной Двины, утвержденный распоряжением мэра города Архангельска от 06.12.2019 № 4372р (с изменениями).

Границы территорий объектов культурного наследия не выявлены. Особо охраняемые природные территории, лесничества, участковые лесничества, лесные кварталы, лесотаксационные выделы, части лесотаксационных выделов в границе проектирования отсутствуют.

Территория проектирования расположена в следующих зонах с особыми условиями использования:

- зона подтопления муниципального образования «Город Архангельск» (территориальные округа Октябрьский, Ломоносовский, Майская Горка, Варавино-Фактория);

- публичный сервитут "ВЛ 0,4 от ТП123 К ЖД 50,50 по ул.Р.Люксембург"

- охранная зона "ВЛ 0,4 от ТП123 К ЖД 50,50 по ул.Р.Люксембург";
- приаэродромная территория аэропорта Васьково;
- третий пояс зоны санитарной охраны источника водоснабжения г. Архангельска - реки Северная Двина;
- зона регулирования застройки и хозяйственной деятельности 3 типа.

Перечень и сведения о площади образуемых земельных участков, в том числе возможные способы их образования представлены в таблице 1.

Каталог координат образуемых земельных участков представлен в таблице 5.

Таблица 1 – Перечень и сведения о площади образуемых земельных участков

Проектируемый земельный участок, обозначение	Проектная площадь, кв. м	Исходные характеристики
1 этап		
29:22:050503:3У2	1151	Земли государственной собственности
29:22:050503:3У4	1760	Земли государственной собственности
29:22:050503:3У6	3094	Земли государственной собственности
29:22:050503:3У7	2464	Земли государственной собственности
29:22:050503:3У9	1291	Земли государственной собственности
29:22:050503:3У10	2927	Земли государственной собственности
29:22:050503:3У11	1939	Земли государственной собственности
29:22:050503:3У12	2641	Земли государственной собственности
29:22:050515:3У13	2548	Земли государственной собственности
29:22:050503:3У14	1169	Земли государственной собственности
29:22:050503:3У15	1817	Земли государственной собственности
29:22:050503:3У16	2026	Перераспределение земельного участка с кадастровым номером 29:22:050503:1689 и земель, находящихся в государственной собственности.
29:22:050503:3У17	33	Земли государственной собственности
29:22:050503:3У18	680	Земли государственной собственности
29:22:050503:3У19	186	Земли государственной собственности
29:22:050503:3У20	2218	Земли государственной собственности
29:22:050503:3У21	867	Земли государственной собственности
29:22:050503:3У22	1865	Земли государственной собственности
29:22:050503:3У23	2550	Земли государственной собственности
29:22:050503:3У24	2458	Земли государственной собственности
29:22:050503:3У25	731	Земли государственной собственности
2 этап:		
29:22:050503:3У26	777	29:22:050503:1640 Земли населенных пунктов
29:22:050503:3У27	676	Разрешенное использование: "для многоквартирной застройки"
29:22:050503:3У30	157	29:22:050503:3У10
29:22:050503:3У31	785	Земли населенных пунктов
29:22:050503:3У32	1932	Разрешенное использование: «малоэтажная многоквартирная жилая застройка»
29:22:050503:3У37	53	
29:22:050503:3У33	488	29:22:050503:15
29:22:050503:3У34	112	Земли населенных пунктов Разрешенное использование: "для индивидуальной жилой застройки"
29:22:050503:3У35	1728	29:22:050503:3У6
29:22:050503:3У36	1366	Земли населенных пунктов Разрешенное использование:

		"малоэтажная многоквартирная жилая застройка "
29:22:050503:ЗУ40	711	29:22:050503:36
29:22:050503:ЗУ41	892	Земли населенных пунктов Разрешенное использование: "для многоэтажной застройки"
29:22:050503:ЗУ45	764	29:22:050503:ЗУ12
29:22:050503:ЗУ46	1879	Земли населенных пунктов Разрешенное использование: "малоэтажная многоквартирная жилая застройка "
29:22:050503:ЗУ43	1819	29:22:050503:ЗУ11
29:22:050503:ЗУ44	120	Земли населенных пунктов Разрешенное использование: "малоэтажная многоквартирная жилая застройка "
29:22:050503:ЗУ45	764	29:22:050503:ЗУ12
29:22:050503:ЗУ46	1877	Земли населенных пунктов Разрешенное использование: "малоэтажная многоквартирная жилая застройка "
29:22:050503:ЗУ47	1134	29:22:050503:ЗУ9
29:22:050503:ЗУ48	157	Земли населенных пунктов Разрешенное использование: "благоустройство территории"
29:22:050503:ЗУ49	1301	29:22:050503:ЗУ16
29:22:050503:ЗУ50	725	Земли населенных пунктов Разрешенное использование: "малоэтажная многоквартирная жилая застройка "
29:22:050503:ЗУ51	1175	29:22:050503:ЗУ15
29:22:050503:ЗУ52	642	Земли населенных пунктов Разрешенное использование: "малоэтажная многоквартирная жилая застройка "
29:22:050503:ЗУ53	755	29:22:050503:39
29:22:050503:ЗУ54	1122	Земли населенных пунктов Разрешенное использование: "для объектов жилой застройки"
29:22:050503:ЗУ55	951	29:22:050503:1466
29:22:050503:ЗУ56	1065	Земли населенных пунктов Разрешенное использование: "для многоквартирной застройки"
29:22:050503:ЗУ57	151	29:22:050503:ЗУ21
29:22:050503:ЗУ58	446	Земли населенных пунктов
29:22:050503:ЗУ59	270	Разрешенное использование: "малоэтажная многоквартирная жилая застройка"
29:22:050503:ЗУ60	1591	29:22:050503:ЗУ23
29:22:050503:ЗУ61	959	Земли населенных пунктов Разрешенное использование: "малоэтажная многоквартирная жилая застройка "
29:22:050503:ЗУ62	1931	29:22:050503:ЗУ24
29:22:050503:ЗУ63	527	Земли населенных пунктов Разрешенное использование:



		"малоэтажная многоквартирная жилая застройка "
29:22:050503:ЗУ64	1193	29:22:050503:1635
29:22:050503:ЗУ65	1033	Земли населенных пунктов
29:22:050503:ЗУ66	65	Разрешенное использование: "для многоквартирной застройки"
29:22:050503:ЗУ1	157	29:22:050503:1690
29:22:050503:ЗУ5	1144	Земли населенных пунктов Разрешенное использование: "Для многоквартирной застройки"
3 этап:		
29:22:050503:ЗУ70	12401	29:22:050503:ЗУ2 Земли населенных пунктов Разрешенное использование: "многоэтажная жилая застройка(высотная застройка)" 29:22:050503:ЗУ5 Земли населенных пунктов Разрешенное использование: "многоэтажная жилая застройка(высотная застройка)" 29:22:050503:1676 Земли населенных пунктов Разрешенное использование: «Для объектов жилой застройки» 29:22:050503:ЗУ27 Земли населенных пунктов Разрешенное использование: "многоэтажная жилая застройка(высотная застройка)" 29:22:050503:ЗУ30 Земли населенных пунктов Разрешенное использование: "многоэтажная жилая застройка(высотная застройка)" 29:22:050503:ЗУ33 Земли населенных пунктов Разрешенное использование: "многоэтажная жилая застройка(высотная застройка)" 29:22:050503:ЗУ32 Земли населенных пунктов Разрешенное использование: "многоэтажная жилая застройка(высотная застройка)" 29:22:050503:ЗУ35 Земли населенных пунктов Разрешенное использование: "многоэтажная жилая застройка(высотная застройка)" 29:22:050503:ЗУ40 Земли населенных пунктов

		<p>Разрешенное использование: "многоэтажная жилая застройка(высотная застройка)" 29:22:050503:ЗУ43 Земли населенных пунктов Разрешенное использование: "многоэтажная жилая застройка(высотная застройка)" 29:22:050503:ЗУ46 Земли населенных пунктов Разрешенное использование: "многоэтажная жилая застройка(высотная застройка)" 29:22:050503:ЗУ48 Земли населенных пунктов Разрешенное использование: "многоэтажная жилая застройка(высотная застройка)"</p>
29:22:050503:ЗУ71	12888	<p>29:22:050503:ЗУ4 Земли населенных пунктов Разрешенное использование: "хранение автотранспорта" 29:22:050503:ЗУ1 Земли населенных пунктов Разрешенное использование: "хранение автотранспорта" 29:22:050503:24 Земли населенных пунктов Разрешенное использование: "хранение автотранспорта" 29:22:050503:ЗУ31 Земли населенных пунктов Разрешенное использование: "хранение автотранспорта" 29:22:050503:ЗУ34 Земли населенных пунктов Разрешенное использование: "хранение автотранспорта" 29:22:050503:16 Земли населенных пунктов Разрешенное использование: "Для ведения личного подсобного хозяйства" 29:22:050503:ЗУ7 Земли населенных пунктов Разрешенное использование: "хранение автотранспорта" 29:22:050503:ЗУ36 Земли населенных пунктов Разрешенное использование: "хранение автотранспорта" 29:22:050503:41 Земли населенных пунктов</p>

		<p>Разрешенное использование: "Для объектов общественно-делового значения" 29:22:050503:ЗУ37 Земли населенных пунктов Разрешенное использование: "хранение автотранспорта" 29:22:050503:ЗУ41 Земли населенных пунктов Разрешенное использование: "хранение автотранспорта" 29:22:050503:ЗУ44 Земли населенных пунктов Разрешенное использование: "хранение автотранспорта" 29:22:050503:ЗУ47 Земли населенных пунктов Разрешенное использование: "хранение автотранспорта" 29:22:050503:ЗУ45 Земли населенных пунктов Разрешенное использование: "хранение автотранспорта" 29:22:050503:1680 Земли населенных пунктов Разрешенное использование: "Для многоквартирной застройки"</p>
29:22:050503:ЗУ72	3645	<p>29:22:050503:ЗУ14 Земли населенных пунктов Разрешенное использование: "малоэтажная многоквартирная жилая застройка". 29:22:050503:ЗУ49 Земли населенных пунктов Разрешенное использование: "многоэтажная жилая застройка(высотная застройка)". 29:22:050503:ЗУ51 Земли населенных пунктов Разрешенное использование: "многоэтажная жилая застройка(высотная застройка)".</p>
29:22:050503:ЗУ73	6607	<p>29:22:050503:ЗУ54 Земли населенных пунктов Разрешенное использование: "образование и просвещение". 29:22:050503:ЗУ56 Земли населенных пунктов Разрешенное использование: "образование и просвещение". 29:22:050503:ЗУ19 Земли населенных пунктов Разрешенное использование: "малоэтажная многоквартирная жилая застройка". 29:22:050503:ЗУ57 Земли населенных пунктов</p>

		Разрешенное использование: "образование и просвещение". 29:22:050503:ЗУ20 Земли населенных пунктов Разрешенное использование: "малоэтажная многоквартирная жилая застройка". 29:22:050503:ЗУ22 Земли населенных пунктов Разрешенное использование: "малоэтажная многоквартирная жилая застройка".
29:22:050503:ЗУ74	4318	29:22:050503:ЗУ60 Земли населенных пунктов Разрешенное использование: "многоэтажная жилая застройка(высотная застройка)". 29:22:050503:ЗУ62 Земли населенных пунктов Разрешенное использование: "многоэтажная жилая застройка(высотная застройка)". 29:22:050503:ЗУ25 Земли населенных пунктов Разрешенное использование: "благоустройство территории" 29:22:050503:ЗУ66 Земли населенных пунктов Разрешенное использование: "многоэтажная жилая застройка(высотная застройка)".
29:22:050503:ЗУ75	1303	29:22:050503:ЗУ59 Земли населенных пунктов Разрешенное использование: "среднеэтажная жилая застройка". 29:22:050503:ЗУ65 Земли населенных пунктов Разрешенное использование: "среднеэтажная жилая застройка".

***1.1.2. Перечень и сведения о площади образуемых земельных участков, которые будут отнесены к территориям общего пользования или имуществу общего пользования, в том числе в отношении которых предполагаются резервирование и (или) изъятие для государственных или муниципальных нужд***

Образуемые земельные участки, которые будут отнесены к территориям общего пользования или имуществу общего пользования, в том числе в отношении которых предполагаются резервирование и (или) изъятие для государственных или муниципальных нужд отсутствуют.

**1.1.3. Вид разрешенного использования образуемых земельных участков в соответствии с проектом планировки территории**

Виды разрешенного использования образуемых земельных участков в соответствии с проектом планировки территории представлены в таблице 3.

Таблица 3 - Виды разрешенного использования образуемых земельных участков

Проектируемый земельный участок, обозначение	Проектные характеристики
29:22:050503:3У2	Земли населенных пунктов Разрешенное использование: "малоэтажная многоквартирная жилая застройка "
29:22:050503:3У4	Земли населенных пунктов Разрешенное использование: "малоэтажная многоквартирная жилая застройка "
29:22:050503:3У6	Земли населенных пунктов Разрешенное использование: "малоэтажная многоквартирная жилая застройка "
29:22:050503:3У7	Земли населенных пунктов Разрешенное использование: "малоэтажная многоквартирная жилая застройка "
29:22:050503:3У9	Земли населенных пунктов Разрешенное использование: "благоустройство территории"
29:22:050503:3У10	Земли населенных пунктов Разрешенное использование: "благоустройство территории"
29:22:050503:3У11	Земли населенных пунктов Разрешенное использование: "малоэтажная многоквартирная жилая застройка "
29:22:050503:3У12	Земли населенных пунктов Разрешенное использование: "малоэтажная многоквартирная жилая застройка "
29:22:050515:3У13	Земли населенных пунктов Разрешенное использование: "улично-дорожная сеть"
29:22:050503:3У14	Земли населенных пунктов Разрешенное использование: "малоэтажная многоквартирная жилая застройка "
29:22:050503:3У15	Земли населенных пунктов Разрешенное использование: "малоэтажная многоквартирная жилая застройка "
29:22:050503:3У16	Земли населенных пунктов Разрешенное использование: "малоэтажная многоквартирная жилая застройка "
29:22:050503:3У17	Земли населенных пунктов Разрешенное использование: "благоустройство территории"
29:22:050503:3У18	Земли населенных пунктов Разрешенное использование: "благоустройство территории"
29:22:050503:3У19	Земли населенных пунктов Разрешенное использование: "малоэтажная многоквартирная жилая застройка "
29:22:050503:3У20	Земли населенных пунктов Разрешенное использование: "малоэтажная многоквартирная жилая застройка "
29:22:050503:3У21	Земли населенных пунктов Разрешенное использование: "малоэтажная многоквартирная жилая застройка "





29:22:050503:3У71	Земли населенных пунктов Разрешенное использование: "хранение автотранспорта".
29:22:050503:3У72	Земли населенных пунктов Разрешенное использование: "многоэтажная жилая застройка(высотная застройка)".
29:22:050503:3У73	Земли населенных пунктов Разрешенное использование: "образование и просвещение".
29:22:050503:3У74	Земли населенных пунктов Разрешенное использование: "многоэтажная жилая застройка(высотная застройка)".
29:22:050503:3У75	Земли населенных пунктов Разрешенное использование: "среднеэтажная жилая застройка"

***1.1.4. Целевое назначение лесов, вид (виды) разрешенного использования лесного участка, количественные и качественные характеристики лесного участка, сведения о нахождении лесного участка в границах особо защитных участков лесов***

Информация о целевом назначении лесов, виде разрешенного использования лесного участка, количественные и качественные характеристики лесного участка, сведения о нахождении лесного участка в границах особо защитных участков лесов в данном проекте не отображается в связи с отсутствием в границах проектирования лесных участков.

***1.1.5. Сведения о границах территории, в отношении которой утвержден проект межевания, содержащие перечень координат характерных точек этих границ в системе координат, используемой для ведения Единого государственного реестра недвижимости***

Сведения о границах территории, в отношении которой утвержден проект межевания, содержащие перечень координат характерных точек этих границ в системе координат, используемой для ведения Единого государственного реестра недвижимости приведены в таблице 4. Координаты характерных точек границ территории, в отношении которой утвержден проект межевания, определяются в соответствии с требованиями к точности определения координат характерных точек границ, установленных в соответствии с Градостроительным Кодексом Российской Федерации для территориальных зон.

Таблица 4 - Сведения о границах территории, в отношении которой утвержден проект межевания

Система координат МСК-29		
№ точки	X	Y
1	651175.10	2520597.68
2	651338.19	2520650.24
3	651151.26	2520655.15
4	651336.02	2520656.34
5	651369.59	2520661.49



6	651129.51	2520709.59
7	651175.58	2520727.92
8	651324.10	2520733.52
9	651339.31	2520739.52
10	651097.55	2520781.54
11	651148.97	2520801.40
12	651075.90	2520835.20
13	651072.99	2520845.20
14	651073.78	2520845.51
15	651064.14	2520869.69
16	651247.10	2520939.03
1	651175.10	2520597.68

Таблица 5 – Каталог координат проектируемых земельных участков

Проектируемый земельный участок, обозначение	Координаты	
	X	Y
1	2	3
29:22:050503:3У2	651271.47	2520632.81
	651305.57	2520645.24
	651260.17	2520662.21
	651295.06	2520674.67
	651271.47	2520632.81
29:22:050503:3У4	651260.17	2520662.21
	651295.06	2520674.67
	651292.07	2520683.03
	651247.27	2520695.73
	651243.30	2520705.61
	651279.09	2520718.99
	651260.17	2520662.21
29:22:050503:3У5	651305.57	2520645.24
	651336.08	2520656.30
	651295.06	2520674.67
	651295.06	2520674.67
	651311.41	2520680.52
	651308.02	2520689.24
	651321.06	2520689.75
	651323.69	2520690.78
	651319.50	2520693.72
651305.57	2520645.24	
29:22:050503:3У6	651280.17	2520738.59

	651264.23	2520745.21
	651269.03	2520746.94
	651276.10	2520749.49
	651311.32	2520750.21
	651249.11	2520787.19
	651257.32	2520790.62
	651277.43	2520805.33
	651271.56	2520808.47
	651289.10	2520809.74
	651275.77	2520809.98
	651249.17	2520810.18
	651247.58	2520814.32
	651266.03	2520821.85
	651280.17	2520738.59
29:22:050503:3Y7	651243.30	2520705.61
	651279.09	2520718.99
	651264.23	2520745.21
	651269.03	2520746.94
	651219.56	2520767.79
	651224.72	2520769.76
	651244.37	2520777.56
	651241.64	2520784.08
	651249.11	2520787.19
29:22:050503:3Y9	651243.30	2520705.61
	651219.56	2520767.79
	651224.72	2520769.76
	651213.94	2520798.09
	651233.67	2520803.73
	651232.76	2520805.95
	651234.78	2520809.09
	651232.35	2520809.99
	651249.17	2520810.18
	651230.28	2520811.55
	651229.21	2520813.30
	651228.85	2520814.10
	651247.58	2520814.32
	651232.77	2520816.11
	651227.74	2520816.56
	651205.44	2520817.68
	651231.83	2520818.65
	651223.98	2520824.86
	651186.52	2520866.52
	651181.17	2520880.40
29:22:050503:3Y10	651165.13	2520907.86
	651169.82	2520909.64
	651219.56	2520767.79
	651292.07	2520683.03
	651314.17	2520691.63
	651298.75	2520694.20
	651304.59	2520696.54

	651295.97	2520701.26
	651301.81	2520703.61
	651290.28	2520707.91
	651297.24	2520710.40
	651305.80	2520713.68
	651287.96	2520715.14
	651279.09	2520718.99
	651321.52	2520719.28
	651326.26	2520720.95
	651283.87	2520726.47
	651289.62	2520728.73
	651319.13	2520728.97
	651321.88	2520732.60
	651323.91	2520733.41
	651280.17	2520738.59
	651315.61	2520738.91
	651269.03	2520746.94
	651276.10	2520749.49
	651311.32	2520750.21
	651304.62	2520784.34
	651277.43	2520805.33
	651271.56	2520808.47
	651289.10	2520809.74
	651275.77	2520809.98
	651266.03	2520821.85
	651276.41	2520826.09
	651275.89	2520827.52
	651281.79	2520829.90
	651278.28	2520838.55
	651283.31	2520840.59
	651245.01	2520845.57
	651249.05	2520847.13
	651271.29	2520855.81
	651240.61	2520857.13
	651261.84	2520864.82
	651257.30	2520876.62
	651268.11	2520880.72
	651292.07	2520683.03
	651240.61	2520857.13
	651261.84	2520864.82
	651257.30	2520876.62
	651268.11	2520880.72
	651230.54	2520883.54
	651234.43	2520885.03
	651239.83	2520887.09
	651223.55	2520930.07
	651246.16	2520938.67
	651240.61	2520857.13
29:22:050503:3Y11	651186.52	2520866.52
29:22:050503:3Y12	651181.17	2520880.40

	651230.54	2520883.54
	651234.43	2520885.03
	651239.83	2520887.09
	651169.82	2520909.64
	651223.55	2520930.07
	651186.52	2520866.52
29:22:050503:3Y13	651263.10	2520629.76
	651271.47	2520632.81
	651254.64	2520652.74
	651239.84	2520692.71
	651247.27	2520695.73
	651243.30	2520705.61
	651221.10	2520740.93
	651218.32	2520745.35
	651219.56	2520767.79
	651202.71	2520785.58
	651185.53	2520829.93
	651167.01	2520880.22
	651157.60	2520905.00
	651165.13	2520907.86
651263.10	2520629.76	
29:22:050503:3Y14	651218.65	252061
	651263.10	252062
	651210.00	252063
	651225.65	252064
	651249.11	252065
	651254.63	252065
	651218.65	252061
29:22:050503:3Y15	651175.11	2520597.68
	651218.65	2520613.55
	651160.53	2520632.94
	651210.00	2520637.00
	651204.70	2520650.14
	651175.11	2520597.68
29:22:050503:3Y16	651210.00	2520637.00
	651204.70	2520650.14
	651249.11	2520650.69
	651254.63	2520652.74
	651194.41	2520675.88
	651211.19	2520682.10
	651234.98	2520690.91
	651239.84	2520692.71
651210.00	2520637.00	
29:22:050503:3Y17	651181.22	2520706.87
	651189.28	2520710.28
	651179.67	2520710.46
	651179.80	2520710.51
	651187.12	2520712.76
	651188.12	2520713.19
	651186.91	2520713.28

	651181.22	2520706.87
29:22:050503:3Y18	651131.60	2520704.36
	651154.86	2520707.08
	651140.57	2520707.65
	651151.69	2520707.96
	651129.51	2520709.59
	651177.21	2520716.23
	651177.47	2520716.34
	651177.04	2520716.63
	651184.53	2520719.26
	651183.36	2520722.12
	651187.01	2520723.70
	651185.62	2520726.86
	651175.58	2520727.92
	651175.58	2520727.92
	651181.68	2520728.04
	651180.88	2520729.86
	651221.10	2520740.93
	651217.47	2520743.67
	651218.32	2520745.35
	651131.60	2520704.36
29:22:050503:3Y19	651175.58	2520727.92
	651180.88	2520729.86
	651160.50	2520769.57
	651163.09	2520770.51
	651175.58	2520727.92
29:22:050503:3Y20	651129.44	2520709.57
	651175.58	2520727.92
	651113.24	2520750.26
	651160.50	252076
	651129.44	252070
29:22:050503:3Y21	651160.50	252076
	651163.09	252077
	651097.54	252078
	651092.39	252079
	651148.97	252080
	651137.64	252081
	651145.87	252081
	651160.50	252076
29:22:050503:3Y22	651113.24	252075
	651109.62	252075
	651112.30	252075
	651160.50	252076
	651097.54	252078
	651148.97	252080
	651113.24	252075
29:22:050503:3Y23	651137.64	252081
	651145.87	252081
	651157.95	252081

	651185.53	252082
	651128.62	252083
	651131.43	252086
	651139.02	252086
	651167.01	252088
	651137.64	252081
29:22:050503:3Y24	651118.26	252083
	651128.62	252083
	651103.16	252084
	651111.42	252084
	651108.76	252085
	651100.13	252085
	651131.43	252086
	651091.16	252087
	651167.01	252088
	651157.60	252090
	651118.26	252083
29:22:050503:3Y25	651073.76	252084
	651100.13	252085
	651064.22	252086
	651091.16	252087
	651073.76	252084
29:22:050503:3Y26	651340.33	2520690.04
	651356.13	2520696.02
	651323.91	2520733.40
	651339.28	2520739.50
	651340.33	2520690.04
29:22:050503:3Y27	651338.19	2520689.23
	651321.06	2520689.75
	651340.33	2520690.04
	651323.69	2520690.78
	651314.17	2520691.63
	651316.65	2520692.59
	651319.50	2520693.72
	651335.81	2520695.53
	651305.80	2520713.68
	651308.12	2520714.57
	651321.52	2520719.28
	651326.26	2520720.95
	651321.88	2520732.60
	651323.91	2520733.40
651338.19	2520689.23	
29:22:050503:3Y30	651308.02	2520689.24
	651314.17	2520691.63
	651299.54	2520711.28
	651305.80	2520713.68
	651308.02	2520689.24
29:22:050503:3Y31	651292.07	2520683.03
	651308.02	2520689.24

	651290.28	2520707.91
	651297.24	2520710.40
	651299.54	2520711.28
	651287.96	2520715.14
	651279.09	2520718.99
	651283.87	2520726.47
	651289.62	2520728.73
	651292.61	2520729.90
	651280.17	2520738.59
	651288.25	2520741.60
	651269.03	2520746.94
	651276.10	2520749.49
	651321.52	2520719.28
	651326.26	2520720.95
	651319.13	2520728.97
	651292.61	2520729.90
	651321.88	2520732.60
	651323.91	2520733.40
	651315.61	2520738.91
	651288.25	2520741.60
	651311.32	2520750.21
	651304.62	2520784.34
	651277.43	2520805.33
	651271.56	2520808.47
	651289.10	2520809.74
	651275.77	2520809.98
	651266.03	2520821.85
	651276.41	2520826.09
	651275.89	2520827.52
	651281.79	2520829.90
	651278.28	2520838.55
	651283.31	2520840.59
	651249.05	2520847.13
	651271.29	2520855.81
	651244.66	2520858.60
	651261.84	2520864.82
	651257.30	2520876.62
	651268.11	2520880.72
	651321.52	2520719.28
	651299.54	2520711.28
	651305.80	2520713.68
	651308.12	2520714.57
	651321.52	2520719.28
	651319.12	2520728.98
	651292.61	2520729.90
	651315.61	2520738.91
	651299.54	2520711.28
	651290.28	2520707.91
	651297.24	2520710.40
	651299.54	2520711.28

	651287.96	2520715.14
	651294.09	2520717.34
	651289.62	2520728.73
	651292.61	2520729.90
	651290.28	2520707.91
29:22:050503:3Y35	651288.25	2520741.60
	651311.32	2520750.21
	651277.43	2520805.33
	651271.56	2520808.47
	651289.10	2520809.74
	651275.77	2520809.98
	651259.42	2520819.15
	651266.03	2520821.85
	651288.25	2520741.60
29:22:050503:3Y36	651280.17	2520738.59
	651288.25	2520741.60
	651264.23	2520745.21
	651269.03	2520746.94
	651276.10	2520749.49
	651249.11	2520787.19
	651257.32	2520790.62
	651249.17	2520810.18
	651247.58	2520814.32
	651259.42	2520819.15
	651280.17	2520738.59
29:22:050503:3Y37	651245.01	2520845.57
	651249.05	2520847.13
	651240.61	2520857.13
	651244.66	2520858.60
	651245.01	2520845.57
29:22:050503:3Y40	651259.42	2520819.15
	651266.03	2520821.85
	651276.42	2520826.09
	651275.89	2520827.52
	651281.79	2520829.90
	651278.28	2520838.55
	651249.05	2520847.13
	651271.29	2520855.81
	651259.42	2520819.15
29:22:050503:3Y41	651234.78	2520809.09
	651232.35	2520809.99
	651230.28	2520811.55
	651229.21	2520813.3
	651228.85	2520814.1
	651247.58	2520814.32
	651232.77	2520816.11
	651227.74	2520816.56
	651231.83	2520818.65
		651259.42
	651223.98	2520824.86



	651221.69	2520829.91
	651224.87	2520831.23
	651222.72	2520836.86
	651249.05	2520847.13
	651234.78	2520809.09
29:22:050503:3Y43	651244.66	2520858.60
	651261.84	2520864.82
	651257.30	2520876.62
	651268.11	2520880.72
	651234.43	2520885.03
	651239.83	2520887.09
	651223.55	2520930.07
	651246.16	2520938.67
	651244.66	2520858.60
29:22:050503:3Y44	651240.61	2520857.13
	651244.66	2520858.60
	651230.54	2520883.54
	651234.43	2520885.03
	651240.61	2520857.13
29:22:050503:3Y45	651186.52	2520866.52
	651181.17	2520880.4
	651230.54	2520883.54
	651234.43	2520885.03
	651228.97	2520898.91
	651186.52	2520866.52
29:22:050503:3Y46	651181.17	2520880.40
	651234.43	2520885.03
	651239.83	2520887.09
	651228.97	2520898.91
	651169.82	2520909.64
	651223.55	2520930.07
	651181.17	2520880.40
29:22:050503:3Y47	651219.56	2520767.79
	651224.72	2520769.76
	651213.94	2520798.09
	651233.67	2520803.73
	651232.76	2520805.95
	651234.78	2520809.09
	651232.35	2520809.99
	651249.17	2520810.18
	651230.28	2520811.55
	651229.21	2520813.30
	651228.85	2520814.10
	651247.58	2520814.32
	651232.77	2520816.11
	651227.74	2520816.56
	651205.44	2520817.68
	651231.83	2520818.65
	651223.98	2520824.86
	651186.52	2520866.52

	651176.51	2520878.58
	651181.17	2520880.40
	651219.56	2520767.79
29:22:050503:3Y48	651176.51	2520878.58
	651181.17	2520880.4
	651165.13	2520907.86
	651169.82	2520909.64
	651176.51	2520878.58
29:22:050503:3Y49	651225.65	2520642.48
	651249.11	2520650.69
	651254.64	2520652.74
	651211.19	2520682.1
	651239.84	2520692.71
	651225.65	2520642.48
29:22:050503:3Y50	651210.00	2520637.00
	651225.65	2520642.48
	651204.70	2520650.14
	651194.41	2520675.88
	651211.19	2520682.10
	651210.00	2520637.00
29:22:050503:3Y51	651175.11	2520597.68
	651218.65	2520613.55
	651165.47	2520620.99
	651210.00	2520637.00
	651175.11	2520597.68
29:22:050503:3Y52	651165.47	2520620.99
	651160.53	2520632.94
	651210.00	2520637.00
	651204.70	2520650.14
	651165.47	2520620.99
29:22:050503:3Y53	651181.68	2520728.04
	651180.88	2520729.86
	651178.41	2520735.51
	651217.47	2520743.67
	651218.32	2520745.35
	651204.99	2520745.66
	651191.48	2520781.31
	651202.71	2520785.58
651181.68	2520728.04	
29:22:050503:3Y54	651178.41	2520735.51
	651204.99	2520745.66
	651163.09	2520770.51
	651163.12	2520770.52
	651191.48	2520781.31
	651178.41	2520735.51
29:22:050503:3Y55	651191.48	2520781.31
	651202.71	2520785.58
	651150.36	2520803.24
	651178.73	2520813.95
	651178.73	2520813.95

	651145.87	2520814.77
	651185.53	2520829.93
	651191.48	2520781.31
29:22:050503:3Y56	651163.09	2520770.51
	651191.48	2520781.31
	651150.36	2520803.24
	651178.73	2520813.95
	651163.09	2520770.51
29:22:050503:3Y57	651160.50	2520769.57
	651163.09	2520770.51
	651097.55	2520781.54
	651097.07	2520782.74
	651117.21	2520790.47
	651148.97	2520801.40
	651150.36	2520803.24
	651160.50	2520769.57
29:22:050503:3Y58	651117.21	2520790.47
	651112.70	2520802.16
	651150.36	2520803.24
	651137.64	2520811.85
	651145.87	2520814.77
	651117.21	2520790.47
29:22:050503:3Y59	651097.07	2520782.74
	651117.21	2520790.47
	651092.41	2520794.28
	651112.70	2520802.16
	651097.07	2520782.74
29:22:050503:3Y60	651157.95	2520819.39
	651185.53	2520829.93
	651139.02	2520868.91
	651167.01	2520880.22
	651157.95	2520819.39
29:22:050503:3Y61	651137.64	2520811.85
	651145.87	2520814.77
	651157.95	2520819.39
	651128.62	2520835.80
	651131.43	2520865.85
	651139.02	2520868.91
	651137.64	2520811.85
29:22:050503:3Y62	651101.00	2520853.89
	651100.13	2520856.07
	651131.43	2520865.85
	651091.16	2520879.73
	651167.01	2520880.22
	651157.60	2520905.00
	651101.00	2520853.89
29:22:050503:3Y63	651118.26	2520832.06
	651128.62	2520835.80
	651103.16	2520848.44
	651111.42	2520849.51

	651108.76	2520850.59
	651101.00	2520853.89
	651131.43	2520865.85
	651118.26	2520832.06
29:22:050503:3Y64	651112.70	2520802.16
	651137.64	2520811.85
	651118.26	2520832.06
	651128.62	2520835.80
	651075.31	2520837.22
	651073.54	2520843.24
	651096.20	2520845.70
	651103.16	2520848.44
	651111.42	2520849.51
	651108.76	2520850.59
	651101.00	2520853.89
	651112.70	2520802.16
	29:22:050503:3Y65	651092.39
651112.70		2520802.16
651075.89		2520835.25
651075.31		2520837.22
651096.20		2520845.70
651092.39		2520794.27
29:22:050503:3Y66	651073.54	2520843.24
	651072.95	2520845.23
	651073.79	2520845.56
	651101.00	2520853.89
	651100.13	2520856.07
	651073.54	2520843.24
29:22:050503:3Y70	651271.47	252063
	651305.58	252064
	651305.57	252064
	651336.08	252065
	651351.05	252066
	651260.17	252066
	651295.06	252067
	651311.41	252068
	651308.02	252068
	651340.34	252069
	651340.43	252069
	651299.54	252071
	651292.61	252072
	651292.63	252072
	651323.91	252073
	651288.25	252074
	651304.62	252078
	651259.42	252081
	651283.31	252084
	651249.05	252084
651244.66	252085	
651176.51	252087	

	651181.17	252088
	651268.11	252088
	651234.43	252088
	651228.97	252089
	651165.13	252090
	651169.82	252090
	651223.55	252093
	651246.16	252093
29:22:050503:3Y71	651260.17	252066
	651295.06	252067
	651311.41	252068
	651308.02	252068
	651247.27	252069
	651243.30	252070
	651299.54	252071
	651292.61	252072
	651288.25	252074
	651219.56	252076
	651259.42	252081
	651249.05	252084
	651244.66	252085
	651176.51	252087
	651181.17	252088
	651234.42	252088
	651228.97	252089
	651260.17	252066
	29:22:050503:3Y72	651175.11
651218.65		252061
651165.47		252062
651263.10		252062
651210.00		252063
651225.65		252064
651254.64		252065
651211.19		252068
651234.98		252069
651239.84		252069
651175.11		252059
29:22:050503:3Y73	651129.44	252070
	651175.58	252072
	651180.88	252072
	651178.41	252073
	651204.99	252074
	651113.24	252075
	651109.62	252075
	651112.30	252075
	651191.48	252078
	651097.54	252078
	651097.07	252078
	651117.21	252079
	651150.38	252080
	651178.73	252081
651129.44	252070	
29:22:050503:3Y74	651157.95	252081

29:22:050503:3Y74	651185.53	252082
	651073.54	252084
	651072.95	252084
	651073.76	252084
	651101.00	252085
	651131.43	252086
	651139.02	252086
	651064.22	252086
	651091.16	252087
	651167.01	252088
	651157.60	252090
	651157.95	252081
	29:22:050503:3Y75	651097.07
651117.21		252079
651092.39		252079
651112.70		252080
651075.89		252083
651075.31		252083
651096.20		252084
651097.07	252078	

*1.2 Проект межевания территории. Графическая часть*



Проект межевания территории  
 Чертеж проекта межевания  
 в границах ул. Выучейского, просп. Обводный канал, ул. Розы Люксембург и просп. Советских космонавтов

Категория земель: земли населенных пунктов  
 Разрешенное использование:  
 3У2, 4, 6, 7, 11, 12, 14, 15, 16, 19, 20, 21, 22, 23, 24, 26 - малоэтажная многоквартирная жилая застройка (код 2.5)  
 3У9, 10, 13, 17, 18, 25, 50, 52, 55, 59, 65, 67, 68, 82, 84, 86, 72, 73 - благоустройство территории (код 12.0.2)  
 3У1, 19, 27, 44, 45, 50, 61, 63, 64, 77, 83, 85, 70 - образование и просвещение (код 3.5)  
 3У59, 75 среднеэтажная жилая застройка (код 2.5)  
 3У5, 28, 30, 32, 33, 35, 38, 40, 43, 46, 48, 49, 51, 60, 62, 66, 69, 76, 71, 74 - многоэтажная жилая застройка (высотная застройка) (код 2.6)

Площадь земельных участков

<b>1 этап</b>	<b>2 этап</b>	
3У2 (ул. Выучейского, д. 58) - 1151 кв.м.	Раздел :1640 на:	Раздел :39 на:
3У4 (пер. Водников, д. 10) - 1760 кв.м.	:3У26 - 777 кв.м.	:3У53 - 755 кв.м.
3У6 (пр-кт Обводный канал, д. 15, корп. 2) - 3094 кв.м.	:3У27 - 676 кв.м.	:3У54 - 1122 кв.м.
3У7 (пер. Водников, д. 8) - 2464 кв.м.	Раздел :3У10 на:	Раздел :1466 на:
3У9 (Ломоносовский тер. окр.) - 1291 кв.м.	:3У30 - 157 кв.м.	:3У55 - 951 кв.м.
3У10 (Ломоносовский тер. окр.) - 2927 кв.м.	:3У31 - 785 кв.м.	:3У56 - 1065 кв.м.
3У11 (пр-кт Обводный канал, д. 13, корп. 1) - 1939 кв.м.	:3У32 - 1932 кв.м.	Раздел 3У21 на:
3У12 (пер. Водников, д. 2) - 2641 кв.м.	:3У37 - 53 кв.м.	:3У57 - 151 кв.м.
3У13 (Ломоносовский тер. окр. по ул. Водников) - 2548 кв.м.	Раздел :15 на:	:3У58 - 446 кв.м.
3У14 (ул. Выучейского, д. 56) - 1169 кв.м.	:3У33 - 488 кв.м.	:3У59 - 270 кв.м.
3У15 (ул. Выучейского, д. 54) - 1817 кв.м.	:3У34 - 112 кв.м.	Раздел 3У23 на:
3У16 (пер. Водников, д. 11) перераспределение 29:22:050503:1689 с землями гос. собственности - 2026 кв.м.	Раздел :3У6 на:	:3У60 - 1591 кв.м.
3У17 (Ломоносовский тер. окр.) - 33 кв.м.	:3У35 - 1728 кв.м.	:3У61 - 959 кв.м.
3У18 (Ломоносовский тер. окр.) - 680 кв.м.	:3У36 - 1366 кв.м.	Раздел 3У24 на:
3У19 (пр-кт Советских Космонавтов, д. 34) - 186 кв.м.	Раздел :36 на:	:3У62 - 1931 кв.м.
3У20 (пр-кт Советских Космонавтов, д.34) - 2218 кв.м.	:3У40 - 711 кв.м.	:3У63 - 527 кв.м.
3У21 (пр-кт Советских Космонавтов, д.32) - 867 кв.м.	:3У41 - 892 кв.м.	Раздел :1635 на:
3У22 (пр-кт Советских Космонавтов, д.32) - 1865 кв.м.	Раздел :3У11 на:	:3У64 - 1193 кв.м.
3У23 (пер. Водников, д. 3) - 2550 кв.м.	:3У43 - 1819 кв.м.	:3У65 - 1033 кв.м.
3У24 (ул. Розы Люксембург, д. 55) - 2458 кв.м.	:3У44 - 120 кв.м.	:3У66 - 65 кв.м.
3У25 (Ломоносовский тер. окр.) - 731 кв.м.	Раздел :3У12 на:	Раздел :1690 на:
	:3У45 - 764 кв.м.	3У1 - 157 кв.м.
	:3У46 - 1877 кв.м.	3У5 - 1144 кв.м.
	Раздел :3У9 на:	
	:3У47 - 1134 кв.м.	
	:3У48 - 157 кв.м.	
	Раздел :3У16 на:	
	:3У49 - 1301 кв.м.	
	:3У50 - 725 кв.м.	
	Раздел 3У15 на:	
	:3У51 - 1175 кв.м.	
	:3У52 - 642 кв.м.	

**3 этап:**

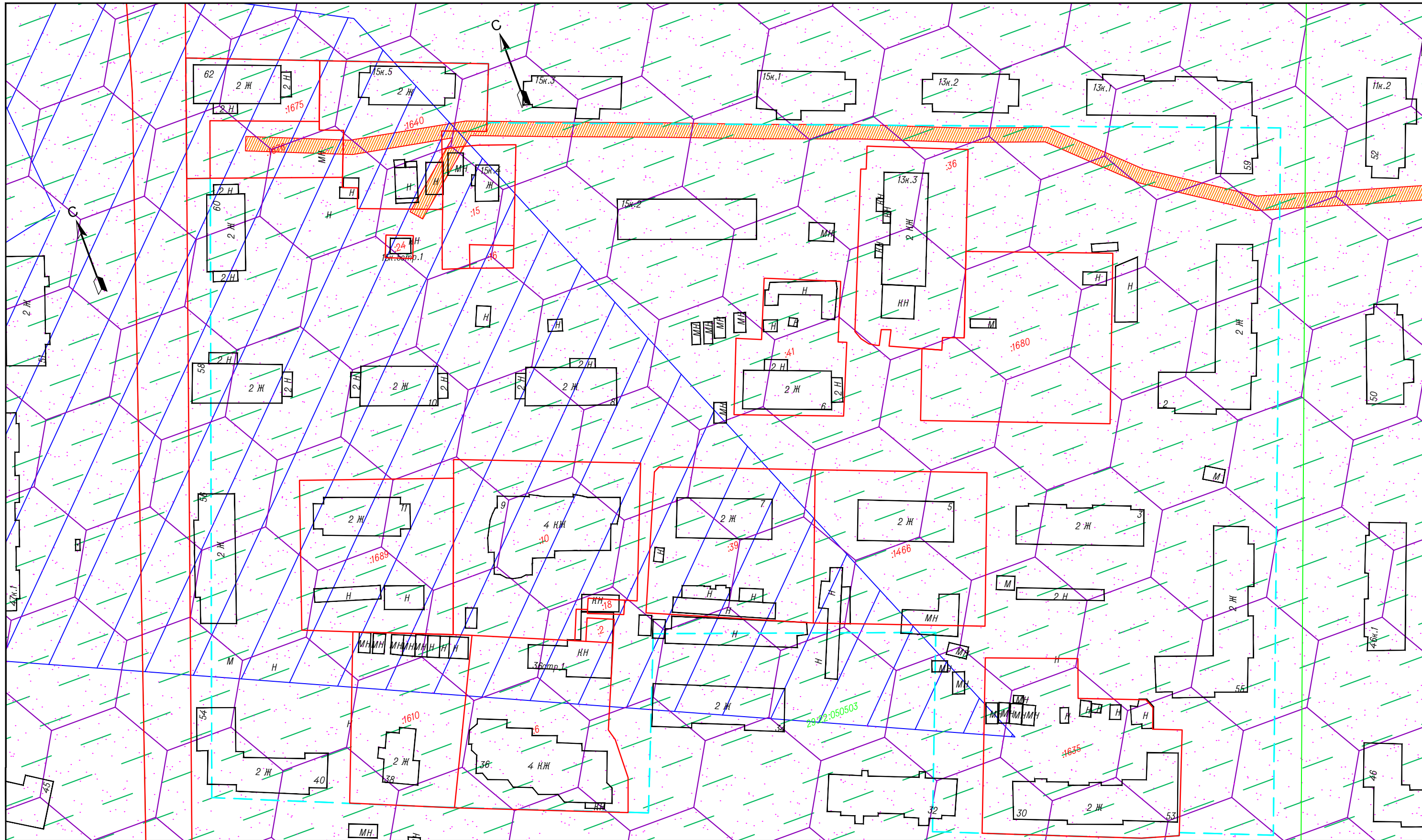
- 3У70 (объединение 3У2, 3У5, :1676, :3У27, :3У30, :3У33, :3У32, :3У35, :3У40, :3У43, :3У46, :3У48) - 12401 кв.м.
- 3У71 (объединение 3У4, 3У1, :24, 3У31, 3У34, :16, 3У7, 3У36, :41, 3У37, 3У41, 3У44, 3У47, 3У45, :1680) - 12888 кв.м.
- 3У72 (объединение 3У14, 3У49, 3У51) - 3645 кв.м.
- 3У73 (объединение 3У54, 3У56, 3У19, 3У57, 3У20, 3У22) - 6607 кв.м.
- 3У74 (объединение 3У60, 3У62, 3У66, 3У25) - 4318 кв.м.
- 3У75 (объединение 3У59, 3У65) - 1303 кв.м.

- Условные обозначения**
- красные линии
  - линии отступа от красных линий
  - границы земельных участков, сведения о которых содержатся в ЕГРН
  - границы земельных участков, планируемых к предоставлению
  - граница кадастровых кварталов
  - :21 - кадастровый номер существующих земельных участков
  - Ж4 - функциональная зона
  - 3У1 - образуемый земельный участок
  - 29:22:050503 - номер кадастрового квартала
  - границы проекта межевания
  - границы зоны подтопления
  - 29:00-6.283 - номер зоны с особыми условиями использования территории

					Абрамовская Елена Леоновна				
					Проект межевания территории				
	Кол.уч.	Лист	№ док.	Подпись	Дата				
Составил		Демин А.А.		<i>Демин</i>	18.10.21	Проект межевания территории муниципального образования "Город Архангельск" в границах ул. Выучейского, просп. Обводный канал, ул. Розы Люксембург и просп. Советских космонавтов	Стадия	Лист	
Проверил		Демин А.А.		<i>Демин</i>	18.10.21		ПП	1	1
					Чертеж проекта межевания М 1:2000			Индивидуальный предприниматель Демин Александр Анатольевич	



*Раздел 2 Материалы по обоснованию проекта межевания территории*



Условные обозначения:

- граница территории проектирования;
- приаэродромная территория аэропорта Васьяково;
- публичный сервитут "ВЛ 0,4 от ТП123 Н ЖД 50,50 по ул.Р.Люксембург";
- охранный зона "ВЛ 0,4 от ТП123 Н ЖД 50,50 по ул.Р.Люксембург";
- граница зоны подтопления муниципального образования "Город Архангельск";
- третий пояс зоны санитарной охраны источника водоснабжения г. Архангельска - реки Северная Двина;
- зона регулирования застройки и хозяйственной деятельности 3 типа;
- границы земельных участков, по сведениям ЕГРН;
- граница кадастровых кварталов;
- :1610 - кадастровый номер земельных участков, по сведениям ЕГРН;
- 29:02:050503 - номер кадастрового квартала;
- 40 2Ж - существующие объекты капитального строительства.

Изм.	Нол.	Лист	№ док.	Подпись	Дата
Составил	Демин А.А.			<i>Демин</i>	15.07.21
Проверил	Демин А.А.			<i>Демин</i>	15.07.21

Проект межевания территории

Проект межевания территории муниципального образования "Город Архангельск" в границах ул. Вучейского, просп. Обводный канал, ул. Розы Люксембург и просп. Советских космонавтов площадью 5,4104 га

Материалы по обоснованию проекта межевания территории  
Масштаб 1:1000

стадия	лист	листов
п	1	1
Индивидуальный предприниматель Демин Александр Анатольевич		



ГЛАВА ГОРОДСКОГО ОКРУГА  
"ГОРОД АРХАНГЕЛЬСК"

## РАСПОРЯЖЕНИЕ

от 7 апреля 2021 г. № 1189р

**О подготовке проекта межевания территории муниципального образования "Город Архангельск" в границах ул. Выучейского, просп. Обводный канал, ул. Розы Люксембург и просп. Советских космонавтов площадью 5,4104 га**

В соответствии с Градостроительным кодексом Российской Федерации, с учетом обращения Абрамовской Елены Леоновны от 25 марта 2021 года № 19-48/2278:

1. Принять предложение о подготовке проекта межевания территории муниципального образования "Город Архангельск" в границах ул. Выучейского, просп. Обводный канал, ул. Розы Люксембург и просп. Советских космонавтов площадью 5,4104 га.

2. Подготовить проект межевания территории муниципального образования "Город Архангельск" в границах ул. Выучейского, просп. Обводный канал, ул. Розы Люксембург и просп. Советских космонавтов площадью 5,4104 га.

3. Утвердить прилагаемое задание на подготовку проекта межевания территории муниципального образования "Город Архангельск" в границах ул. Выучейского, просп. Обводный канал, ул. Розы Люксембург и просп. Советских космонавтов площадью 5,4104 га.

4. Определить, что физические или юридические лица вправе представлять свои предложения о порядке, сроках подготовки и содержании проекта межевания территории муниципального образования "Город Архангельск" в границах ул. Выучейского, просп. Обводный канал, ул. Розы Люксембург и просп. Советских космонавтов площадью 5,4104 га в департамент градостроительства Администрации городского округа "Город Архангельск" со дня опубликования настоящего распоряжения до момента назначения общественных обсуждений.

5. Срок действия распоряжения 6 месяцев с момента его опубликования в газете "Архангельск – город воинской славы" и на официальном информационном Интернет-портале муниципального образования "Город Архангельск".

6. Опубликовать распоряжение в газете "Архангельск – город воинской славы" и на официальном информационном Интернет-портале муниципального образования "Город Архангельск".

7. Контроль за исполнением распоряжения возложить на заместителя Главы муниципального образования "Город Архангельск" по инфраструктурному развитию.

**Глава городского округа  
"Город Архангельск"**



**Д.А. Морев**

**КАДАСТРОВЫЙ ПЛАН ТЕРРИТОРИИ**

На основании запроса от 27.06.2016, поступившего на рассмотрение 27.06.2016, сообщаем, что согласно записям Единого государственного реестра недвижимости:

Лист № 1	раздела 1	Всего листов раздела 1: 27	Всего разделов: 10	Всего листов: 74
« 27 » июня 2016 г. № 2900/201/16-147341				
Номер кадастрового квартала: 29:22:050503			Площадь кадастрового квартала: 16.09 Га	

**Общие сведения об объектах недвижимости в кадастровом квартале**

Номер п/п	Кадастровый номер объекта недвижимости	Вид объекта недвижимости	Адрес	Площадь или основная характеристика	Категория земель	Виды разрешенного использования	Назначение (проектируемое назначение)	Кадастровая стоимость (руб)
1	2	3	4	5	6	7	8	9
1	29:22:050503:2	Земельный участок	обл. Архангельская, г. Архангельск, пр-кт Советских Космонавтов, дом 36	49	Земли населённых пунктов	строительство и эксплуатация 2-х гаражных боксов	—	70884.87
2	29:22:050503:4	Земельный участок	Архангельская обл., г. Архангельск, Ломоносовский территориальный округ, пр. Советских Космонавтов, дом 35, стр. 1	77	Земли населённых пунктов	для эксплуатации внутриквартальных насосных станций водопровода (ст.36)	—	12278.42
3	29:22:050503:6	Земельный участок	обл. Архангельская, г. Архангельск, пр-кт Советских Космонавтов, дом 36	2011	Земли населённых пунктов	для эксплуатации единого комплекса недвижимого имущества (кондоминиума) в составе 4-х этажного жилого дома и гаража на 7 боксов для легкового автотранспорта	—	3601701
4	29:22:050503:9	Земельный участок	Местоположение установлено относительно ориентира, расположенного в границах участка. Ориентир здание общественного назначения. Почтовый адрес ориентира: обл. Архангельская, г. Архангельск, ул. Выучейского, дом 30, корпус 3	1042 +/-3	Земли населённых пунктов	для завершения строительства здания общественного назначения	—	804330.22
5	29:22:050503:10	Земельный участок	Местоположение установлено относительно ориентира, расположенного за пределами участка. Ориентир жилой дом. Участок находится примерно в 15 м от ориентира по направлению на юго-запад. Почтовый адрес ориентира: обл. Архангельская, г. Архангельск, пер. Водников, дом 8	2327 +/-5	Земли населённых пунктов	место размещения 16-квартирного жилого дома	—	4167657

\_\_\_\_\_  
Начальник отдела

полное наименование должности

\_\_\_\_\_  
М.П.

\_\_\_\_\_  
подпись

\_\_\_\_\_  
инициалы, фамилия

**КАДАСТРОВЫЙ ПЛАН ТЕРРИТОРИИ**

Лист № 2	раздела 1	Всего листов раздела 1: 27	Всего разделов: 10	Всего листов: 74
« 27 » июня 2016 г. № 2900/201/16-147341				
Номер кадастрового квартала: 29:22:050503				

Номер п/п	Кадастровый номер объекта недвижимости	Вид объекта недвижимости	Адрес	Площадь или основная характеристика	Категория земель	Виды разрешенного использования	Назначение (проектируемое назначение)	Кадастровая стоимость (руб)
1	2	3	4	5	6	7	8	9
6	29:22:050503:11	Земельный участок	обл. Архангельская, г. Архангельск, ул. Выучейского, дом 28, строение 1	96 +/-3	Земли населённых пунктов	Для эксплуатации трансформаторной подстанции (ТП-426)	—	0.96
7	29:22:050503:12	Земельный участок	обл. Архангельская, г. Архангельск, Ломоносовский территориальный округ, ул. Р. Люксембург, 27, строение 1	80 +/-3	Земли населённых пунктов	Для эксплуатации трансформаторной подстанции (ТП-71)	—	0.8
8	29:22:050503:13	Земельный участок	Местоположение установлено относительно ориентира, расположенного в границах участка. Ориентир здание. Почтовый адрес ориентира: обл. Архангельская, г. Архангельск, ул. Р. Люксембург, дом 25, корпус 1	431 +/-2	Земли населённых пунктов	для эксплуатации двухэтажного здания магазина с цокольным этажом	—	2740487.64
9	29:22:050503:14	Земельный участок	Архангельская обл., г. Архангельск, Ломоносовский территориальный округ, ул. Выучейского, дом 28, стр. 2	72	Земли населённых пунктов	для эксплуатации внутриквартальной насосной станции водопровода (ст. №61)	—	11481.12
10	29:22:050503:15	Земельный участок	обл. Архангельская, г. Архангельск, пр-кт Обводный канал, дом 15, корпус 4	600 +/-2	Земли населённых пунктов	совместная эксплуатация усадебного жилого дома	—	1074600

Начальник отдела

полное наименование должности

М.П.

подпись

/ инициалы, фамилия

**КАДАСТРОВЫЙ ПЛАН ТЕРРИТОРИИ**

Лист № 3	раздела 1	Всего листов раздела 1: 27	Всего разделов: 10	Всего листов: 74
« 27 » июня 2016 г. № 2900/201/16-147341				
Номер кадастрового квартала: 29:22:050503				

Номер п/п	Кадастровый номер объекта недвижимости	Вид объекта недвижимости	Адрес	Площадь или основная характеристика	Категория земель	Виды разрешенного использования	Назначение (проектируемое назначение)	Кадастровая стоимость (руб)
1	2	3	4	5	6	7	8	9
11	29:22:050503:16	Земельный участок	Местоположение установлено относительно ориентира, расположенного за пределами участка. Ориентир жилой дом. Участок находится примерно в 15 м от ориентира по направлению на юго-запад. Почтовый адрес ориентира: обл. Архангельская, г. Архангельск, пр-кт Обводный канал, дом 15, корпус 4	77 +/-1	Земли населённых пунктов	Для совместного ведения личного подсобного хозяйства	—	137907
12	29:22:050503:18	Земельный участок	Местоположение установлено относительно ориентира, расположенного за пределами участка. Ориентир гараж. Участок находится примерно в 1 м от ориентира по направлению на северо-восток. Почтовый адрес ориентира: обл. Архангельская, г. Архангельск, пр-кт Советских Космонавтов, дом 36, строение 1	41 +/-2.20	Земли населённых пунктов	место размещения гаража	—	59311.83
13	29:22:050503:20	Земельный участок	обл. Архангельская, г. Архангельск, ул. Выучейского	896	Земли населённых пунктов	строительство и эксплуатация гаража на 12 индивидуальных легковых автомобилей в обваловке с эксплуатируемой кровлей и размещением на ней детской игровой площадки	—	1296180.48
14	29:22:050503:22	Земельный участок	Местоположение установлено относительно ориентира, расположенного за пределами участка. Ориентир жилой дом. Участок находится примерно в 40 м от ориентира по направлению на запад. Почтовый адрес ориентира: обл. Архангельская, г. Архангельск, ул. Выучейского, дом 28	492 +/-8	Земли населённых пунктов	Для завершения строительства малоэтажного здания магазина со встроенными помещениями административного назначения	—	3128352.48
15	29:22:050503:24	Земельный участок	обл. Архангельская, г. Архангельск, Ломоносовский территориальный округ, пр-кт Обводный канал, дом 15, корпус 5, строение 1	48 +/-1	Земли населённых пунктов	эксплуатация здания трансформаторной подстанции № 123	—	0.48

Начальник отдела  
полное наименование должности

М.П.

подпись

/  
инициалы, фамилия



**КАДАСТРОВЫЙ ПЛАН ТЕРРИТОРИИ**

Лист № 4	раздела 1	Всего листов раздела 1: 27	Всего разделов: 10	Всего листов: 74
« 27 » июня 2016 г. № 2900/201/16-147341				
Номер кадастрового квартала: 29:22:050503				

Номер п/п	Кадастровый номер объекта недвижимости	Вид объекта недвижимости	Адрес	Площадь или основная характеристика	Категория земель	Виды разрешенного использования	Назначение (проектируемое назначение)	Кадастровая стоимость (руб)
1	2	3	4	5	6	7	8	9
16	29:22:050503:26	Земельный участок	Местоположение установлено относительно ориентира, расположенного в границах участка. Ориентир жилой дом. Почтовый адрес ориентира: обл. Архангельская, г. Архангельск, ул. Выучейского, дом 30, корпус 1	1792 +/-15	Земли населённых пунктов	эксплуатация 10-этажного 120-квартирного жилого дома	_____	6477864.96
17	29:22:050503:28	Земельный участок	Архангельская область, г. Архангельск, Ломоносовский территориальный округ, ул. Выучейского, д. 28, корп. 1	1519 +/-13	Земли населённых пунктов	Для эксплуатации пятиэтажного административного здания с подземным этажом	_____	1172531.29
18	29:22:050503:30	Земельный участок	Местоположение установлено относительно ориентира, расположенного в границах участка. Ориентир жилой дом. Почтовый адрес ориентира: обл. Архангельская, г. Архангельск, ул. Р. Люксембург, дом 25	2327 +/-17	Земли населённых пунктов	эксплуатация девятиэтажного многоквартирного жилого дома	_____	8411825.76
19	29:22:050503:32	Земельный участок	Архангельская область, г. Архангельск, Ломоносовский территориальный округ, ул. Выучейского, д. 28, корп. 1	852 +/-10	Земли населённых пунктов	Для эксплуатации пятиэтажного административного здания с подземным этажом	_____	5417390.88
20	29:22:050503:34	Земельный участок	Местоположение установлено относительно ориентира, расположенного в границах участка. Ориентир жилой дом. Почтовый адрес ориентира: обл. Архангельская, г. Архангельск, ул. Выучейского, дом 30, корпус 2	391 +/-7	Земли населённых пунктов	для эксплуатации десятиэтажного многоквартирного жилого дома	_____	1413418.08

Начальник отдела

полное наименование должности

М.П.

подпись

/  
инициалы, фамилия

**КАДАСТРОВЫЙ ПЛАН ТЕРРИТОРИИ**

Лист № 5	раздела 1	Всего листов раздела 1: 27	Всего разделов: 10	Всего листов: 74
« 27 » июня 2016 г. № 2900/201/16-147341				
Номер кадастрового квартала: 29:22:050503				

Номер п/п	Кадастровый номер объекта недвижимости	Вид объекта недвижимости	Адрес	Площадь или основная характеристика	Категория земель	Виды разрешенного использования	Назначение (проектируемое назначение)	Кадастровая стоимость (руб)
1	2	3	4	5	6	7	8	9
21	29:22:050503:36	Земельный участок	Местоположение установлено относительно ориентира, расположенного в границах участка. Ориентир жилой дом. Почтовый адрес ориентира: обл. Архангельская, пр-кт Обводный канал, дом 13, корпус 3	1603 +/-14	Земли населённых пунктов	эксплуатация двухэтажного с цокольным этажом 3-квартирного жилого дома с пристроенным гаражом	_____	2318947.89
22	29:22:050503:37	Земельный участок	Архангельская обл., г. Архангельск, Ломоносовский территориальный округ, у дома № 30 корп. 1 по ул. Выуческого	28 +/-2	Земли населённых пунктов	Для установки и эксплуатации временного металлического гаража	_____	40505.64
23	29:22:050503:38	Земельный участок	Архангельская обл., г. Архангельск, Ломоносовский территориальный округ, ул. Выуческого от просп. Ломоносова до ул. Воскресенской	7506 +/-30	Земли населённых пунктов	Для строительства магистральной улицы общегородского значения	_____	1
24	29:22:050503:39	Земельный участок	Архангельская обл., г. Архангельск, Ломоносовский территориальный округ, пер. Водников, 7	1876 +/-15	Земли населённых пунктов	Для эксплуатации многоквартирного жилого дома	_____	3359916
25	29:22:050503:40	Земельный участок	Архангельская обл., г. Архангельск, Ломоносовский территориальный округ, по ул. Розы Люксембург, 27	6676 +/-29	Земли населённых пунктов	Для эксплуатации трехэтажного здания детского комбината	_____	5153271.16

Начальник отдела

полное наименование должности

М.П.

подпись

/ инициалы, фамилия

**КАДАСТРОВЫЙ ПЛАН ТЕРРИТОРИИ**

Лист № 6	раздела 1	Всего листов раздела 1: 27	Всего разделов: 10	Всего листов: 74
« 27 » июня 2016 г. № 2900/201/16-147341				
Номер кадастрового квартала: 29:22:050503				

Номер п/п	Кадастровый номер объекта недвижимости	Вид объекта недвижимости	Адрес	Площадь или основная характеристика	Категория земель	Виды разрешенного использования	Назначение (проектируемое назначение)	Кадастровая стоимость (руб)
1	2	3	4	5	6	7	8	9
26	29:22:050503:41	Земельный участок	Архангельская обл., г. Архангельск, Ломоносовский территориальный округ, пер. Водников, 6	990 +/-11	Земли населённых пунктов	Для эксплуатации многоквартирного жилого дома	_____	1773090
27	29:22:050503:42	Земельный участок	Архангельская обл., г. Архангельск, Ломоносовский территориальный округ, пр-кт Советских Космонавтов, дом 35	4710 +/-24	Земли населённых пунктов	для эксплуатации многоквартирного жилого дома со встроенно-пристроенными нежилыми помещениями	_____	8435610
28	29:22:050503:43	Здание	Архангельская область, г Архангельск, ул Розы Люксембург	площадь: 6019.3 кв.м	_____	_____	Многоквартирный дом	383315645.23
29	29:22:050503:44	Здание	Архангельская область, г.Архангельск, ул.Розы Люксембург, д.25, корп.1	площадь: 544.8 кв.м	_____	_____	Нежилое здание	16315670.4
30	29:22:050503:45	Объект незавершённого строительства	Архангельская обл., Ломоносовский адм. округ, г. Архангельск, ул. Выучейского, д. 30, корп. 3	площадь застройки: 910.1 кв.м	_____	_____	_____	36193.99

Начальник отдела

полное наименование должности

М.П.

подпись

инициалы, фамилия

**КАДАСТРОВЫЙ ПЛАН ТЕРРИТОРИИ**

Лист № 7	раздела 1	Всего листов раздела 1: 27	Всего разделов: 10	Всего листов: 74
« 27 » июня 2016 г. № 2900/201/16-147341				
Номер кадастрового квартала: 29:22:050503				

Номер п/п	Кадастровый номер объекта недвижимости	Вид объекта недвижимости	Адрес	Площадь или основная характеристика	Категория земель	Виды разрешенного использования	Назначение (проектируемое назначение)	Кадастровая стоимость (руб)
1	2	3	4	5	6	7	8	9
31	29:22:050503:46	Здание	Архангельская область, г Архангельск, ул Выучейского	площадь: 446.6 кв.м	_____	_____	Многоквартирный дом	28512024.77
32	29:22:050503:47	Сооружение	Архангельская область, г Архангельск, пер Водников	протяженность: 61 м	_____	_____	Канализационная сеть	14840
33	29:22:050503:48	Здание	Архангельская область, г Архангельск, пр-кт Советских Космонавтов	площадь: 1463.3 кв.м	_____	_____	Многоквартирный дом	80938825.15
34	29:22:050503:49	Здание	Архангельская область, городской округ "Город Архангельск", г. Архангельск, ул. Розы Люксембург, д. 27	площадь: 3079.6 кв.м	_____	_____	Нежилое здание	73370823.28
35	29:22:050503:50	Здание	Архангельская область, г Архангельск, ул Выучейского	площадь: 6817.9 кв.м	_____	_____	Многоквартирный дом	414131109.15

Начальник отдела

полное наименование должности

М.П.

подпись

/ инициалы, фамилия

**КАДАСТРОВЫЙ ПЛАН ТЕРРИТОРИИ**

Лист № 8	раздела 1	Всего листов раздела 1: 27	Всего разделов: 10	Всего листов: 74
« 27 » июня 2016 г. № 2900/201/16-147341				
Номер кадастрового квартала: 29:22:050503				

Номер п/п	Кадастровый номер объекта недвижимости	Вид объекта недвижимости	Адрес	Площадь или основная характеристика	Категория земель	Виды разрешенного использования	Назначение (проектируемое назначение)	Кадастровая стоимость (руб)
1	2	3	4	5	6	7	8	9
36	29:22:050503:51	Здание	Архангельская область, г Архангельск, пр-кт Советских Космонавтов	площадь: 195.2 кв.м	_____	_____	Нежилое здание	2211435.75
37	29:22:050503:52	Здание	Архангельская область, г Архангельск, пер Водников	площадь: 436.7 кв.м	_____	_____	Многоквартирный дом	16422850.26
38	29:22:050503:53	Здание	Архангельская область, г Архангельск, пер Водников	площадь: 494.2 кв.м	_____	_____	Многоквартирный дом	16513020.89
39	29:22:050503:54	Сооружение	Архангельская область, г Архангельск, пер Водников	протяженность: 384 м	_____	_____	Промышленное	327.39
40	29:22:050503:55	Здание	Архангельская область, г Архангельск, пер Водников	площадь: 1729.1 кв.м	_____	_____	Многоквартирный дом	110360222.48

Начальник отдела

полное наименование должности

М.П.

подпись

/

инициалы, фамилия

**КАДАСТРОВЫЙ ПЛАН ТЕРРИТОРИИ**

Лист № 9	раздела 1	Всего листов раздела 1: 27	Всего разделов: 10	Всего листов: 74
« 27 » июня 2016 г. № 2900/201/16-147341				
Номер кадастрового квартала: 29:22:050503				

Номер п/п	Кадастровый номер объекта недвижимости	Вид объекта недвижимости	Адрес	Площадь или основная характеристика	Категория земель	Виды разрешенного использования	Назначение (проектируемое назначение)	Кадастровая стоимость (руб)
1	2	3	4	5	6	7	8	9
41	29:22:050503:56	Сооружение	Архангельская область, г Архангельск, пер Водников	протяженность: 11 м	_____	_____	Водопроводная сеть	21091.54
42	29:22:050503:57	Сооружение	Архангельская область, г Архангельск, пер Водников	протяженность: 29 м	_____	_____	Хозяйственное	70208.53
43	29:22:050503:58	Сооружение	Архангельская область, г Архангельск, пер Водников	протяженность: 199 м	_____	_____	Хозяйственное	23539.3
44	29:22:050503:59	Сооружение	Архангельская область, г Архангельск, пер Водников	протяженность: 23 м	_____	_____	Воздушная электролиния ВЛ-0,4кВ	122.77
45	29:22:050503:60	Здание	Архангельская область, г Архангельск, пер Водников	площадь: 488.5 кв.м	_____	_____	Многоквартирный дом	16322563.14

\_\_\_\_\_  
Начальник отдела

полное наименование должности

М.П.

подпись

\_\_\_\_\_  
/

инициалы, фамилия

**КАДАСТРОВЫЙ ПЛАН ТЕРРИТОРИИ**

Лист № 10	раздела 1	Всего листов раздела 1: 27	Всего разделов: 10	Всего листов: 74
« 27 » июня 2016 г. № 2900/201/16-147341				
Номер кадастрового квартала: 29:22:050503				

Номер п/п	Кадастровый номер объекта недвижимости	Вид объекта недвижимости	Адрес	Площадь или основная характеристика	Категория земель	Виды разрешенного использования	Назначение (проектируемое назначение)	Кадастровая стоимость (руб)
1	2	3	4	5	6	7	8	9
46	29:22:050503:61	Здание	Архангельская область, г Архангельск, пер Водников	площадь: 365.7 кв.м	_____	_____	Многоквартирный дом	17211337.71
47	29:22:050503:62	Сооружение	Архангельская область, г Архангельск, пер Водников	протяженность: 107 м	_____	_____	Хозяйственное	7909.33
48	29:22:050503:63	Здание	Архангельская область, г Архангельск, пер Водников	площадь: 558.3 кв.м	_____	_____	Многоквартирный дом	28018793.55
49	29:22:050503:64	Здание	Архангельская область, г Архангельск, пер Водников	площадь: 649.8 кв.м	_____	_____	Многоквартирный дом	24668870.74
50	29:22:050503:65	Здание	Архангельская область, г Архангельск, пер Водников	площадь: 461.1 кв.м	_____	_____	Многоквартирный дом	17340453.98

Начальник отдела

полное наименование должности

М.П.

подпись

/

инициалы, фамилия

**КАДАСТРОВЫЙ ПЛАН ТЕРРИТОРИИ**

Лист № 11	раздела 1	Всего листов раздела 1: 27	Всего разделов: 10	Всего листов: 74
« 27 » июня 2016 г. № 2900/201/16-147341				
Номер кадастрового квартала: 29:22:050503				

Номер п/п	Кадастровый номер объекта недвижимости	Вид объекта недвижимости	Адрес	Площадь или основная характеристика	Категория земель	Виды разрешенного использования	Назначение (проектируемое назначение)	Кадастровая стоимость (руб)
1	2	3	4	5	6	7	8	9
51	29:22:050503:66	Здание	Архангельская область, г Архангельск, пер Водников	площадь: 382.9 кв.м	_____	_____	Многоквартирный дом	12794082.76
52	29:22:050503:67	Здание	Архангельская область, г. Архангельск, округ Ломоносовский, ул. Выучейского, д.28, стр. 2	площадь: 34.7 кв.м	_____	_____	Нежилое здание	135019.58
53	29:22:050503:68	Здание	Архангельская область, г Архангельск, ул Выучейского	площадь: 9127.9 кв.м	_____	_____	Многоквартирный дом	609677816.56
54	29:22:050503:69	Сооружение	Архангельская обл., Городской округ «Город Архангельск», г. Архангельск, ул. Выучейского, д. 28, стр. 2	протяженность: 12 м	_____	_____	Электроснабжение	122.77
55	29:22:050503:70	Здание	Архангельская область, г Архангельск, ул Выучейского	площадь: 5641.0 кв.м	_____	_____	Многоквартирный дом	388333942.53

Начальник отдела

\_\_\_\_\_

полное наименование должности

М.П.

\_\_\_\_\_

подпись

/

\_\_\_\_\_

инициалы, фамилия



**КАДАСТРОВЫЙ ПЛАН ТЕРРИТОРИИ**

Лист № 12	раздела 1	Всего листов раздела 1: 27	Всего разделов: 10	Всего листов: 74
« 27 » июня 2016 г. № 2900/201/16-147341				
Номер кадастрового квартала: 29:22:050503				

Номер п/п	Кадастровый номер объекта недвижимости	Вид объекта недвижимости	Адрес	Площадь или основная характеристика	Категория земель	Виды разрешенного использования	Назначение (проектируемое назначение)	Кадастровая стоимость (руб)
1	2	3	4	5	6	7	8	9
56	29:22:050503:71	Здание	Архангельская область, г Архангельск, ул Выучейского	площадь: 260.5 кв.м	_____	_____	Нежилое здание	2822910.35
57	29:22:050503:72	Сооружение	Архангельская область, г Архангельск, ул Выучейского	протяженность: 18 м	_____	_____	Хозяйственное	7909.33
58	29:22:050503:73	Здание	Архангельская область, г Архангельск, ул Выучейского	площадь: 375.6 кв.м	_____	_____	Многоквартирный дом	12651346.07
59	29:22:050503:74	Здание	Архангельская область, г Архангельск, ул Выучейского	площадь: 752.9 кв.м	_____	_____	Многоквартирный дом	30071631.6
60	29:22:050503:75	Здание	Архангельская область, г Архангельск, ул Выучейского	площадь: 611.4 кв.м	_____	_____	Многоквартирный дом	25762427.29

Начальник отдела

полное наименование должности

М.П.

подпись

/

инициалы, фамилия

**КАДАСТРОВЫЙ ПЛАН ТЕРРИТОРИИ**

Лист № 13	раздела 1	Всего листов раздела 1: 27	Всего разделов: 10	Всего листов: 74
« 27 » июня 2016 г. № 2900/201/16-147341				
Номер кадастрового квартала: 29:22:050503				

Номер п/п	Кадастровый номер объекта недвижимости	Вид объекта недвижимости	Адрес	Площадь или основная характеристика	Категория земель	Виды разрешенного использования	Назначение (проектируемое назначение)	Кадастровая стоимость (руб)
1	2	3	4	5	6	7	8	9
61	29:22:050503:76	Здание	Архангельская область, г Архангельск, ул Выучейского	площадь: 439.3 кв.м	_____	_____	Многоквартирный дом	16653819.07
62	29:22:050503:77	Здание	Архангельская область, г Архангельск, ул Выучейского	площадь: 437.6 кв.м	_____	_____	Многоквартирный дом	16589372.24
63	29:22:050503:78	Здание	Архангельская область, г Архангельск, пр-кт Новгородский	площадь: 4461.6 кв.м	_____	_____	Многоквартирный дом	283838693.42
64	29:22:050503:79	Здание	Архангельская область, г Архангельск, пр-кт Новгородский	площадь: 365.2 кв.м	_____	_____	Многоквартирный дом	14256951.5
65	29:22:050503:80	Здание	Архангельская область, г Архангельск, пр-кт Новгородский	площадь: 316.7 кв.м	_____	_____	Многоквартирный дом	13583383.35

Начальник отдела

полное наименование должности

М.П.

подпись

/

инициалы, фамилия

**КАДАСТРОВЫЙ ПЛАН ТЕРРИТОРИИ**

Лист № 14	раздела 1	Всего листов раздела 1: 27	Всего разделов: 10	Всего листов: 74
« 27 » июня 2016 г. № 2900/201/16-147341				
Номер кадастрового квартала: 29:22:050503				

Номер п/п	Кадастровый номер объекта недвижимости	Вид объекта недвижимости	Адрес	Площадь или основная характеристика	Категория земель	Виды разрешенного использования	Назначение (проектируемое назначение)	Кадастровая стоимость (руб)
1	2	3	4	5	6	7	8	9
66	29:22:050503:81	Здание	Архангельская область, г Архангельск, пр-кт Новгородский	площадь: 640.0 кв.м	_____	_____	Многоквартирный дом	32147270.4
67	29:22:050503:82	Сооружение	Архангельская область, г Архангельск, пр-кт Обводный Канал	протяженность: 41 м	_____	_____	Наружная канализация	22515.86
68	29:22:050503:83	Сооружение	Архангельская обл., Городской округ «Город Архангельск», г. Архангельск, пр-кт Обводный канал, д. 13, корп. 3	протяженность: 268 м	_____	_____	Хозяйственное	68682.26
69	29:22:050503:84	Здание	Архангельская область, г Архангельск, пр-кт Обводный Канал	площадь: 381.2 кв.м	_____	_____	Жилой дом	3815853.93
70	29:22:050503:85	Здание	Архангельская область, г Архангельск, пр-кт Обводный Канал	площадь: 908.3 кв.м	_____	_____	Многоквартирный дом	45561872.11

Начальник отдела

\_\_\_\_\_

полное наименование должности

М.П.

\_\_\_\_\_

подпись

/

\_\_\_\_\_

инициалы, фамилия

**КАДАСТРОВЫЙ ПЛАН ТЕРРИТОРИИ**

Лист № 15	раздела 1	Всего листов раздела 1: 27	Всего разделов: 10	Всего листов: 74
« 27 » июня 2016 г. № 2900/201/16-147341				
Номер кадастрового квартала: 29:22:050503				

Номер п/п	Кадастровый номер объекта недвижимости	Вид объекта недвижимости	Адрес	Площадь или основная характеристика	Категория земель	Виды разрешенного использования	Назначение (проектируемое назначение)	Кадастровая стоимость (руб)
1	2	3	4	5	6	7	8	9
71	29:22:050503:86	Сооружение	Архангельская область, г Архангельск, пр-кт Обводный Канал	протяженность: 600 м	_____	_____	Хозяйственное	1110.01
72	29:22:050503:87	Здание	Архангельская область, г Архангельск, пр-кт Обводный Канал	площадь: 13.4 кв.м	_____	_____	Нежилое здание	567999.2
73	29:22:050503:88	Сооружение	Архангельская область, г Архангельск, пр-кт Обводный Канал	протяженность: 54 м	_____	_____	хозяйственное	18455.1
74	29:22:050503:89	Здание	Архангельская область, г Архангельск, пр-кт Обводный Канал	площадь: 58.7 кв.м	_____	_____	Жилой дом	1208730.44
75	29:22:050503:90	Здание	Архангельская область, г Архангельск, пр-кт Обводный Канал	площадь: 441.2 кв.м	_____	_____	Многоквартирный дом	16584072.67

Начальник отдела

полное наименование должности

М.П.

подпись

/

инициалы, фамилия

**КАДАСТРОВЫЙ ПЛАН ТЕРРИТОРИИ**

Лист № 16	раздела 1	Всего листов раздела 1: 27	Всего разделов: 10	Всего листов: 74
« 27 » июня 2016 г. № 2900/201/16-147341				
Номер кадастрового квартала: 29:22:050503				

Номер п/п	Кадастровый номер объекта недвижимости	Вид объекта недвижимости	Адрес	Площадь или основная характеристика	Категория земель	Виды разрешенного использования	Назначение (проектируемое назначение)	Кадастровая стоимость (руб)
1	2	3	4	5	6	7	8	9
76	29:22:050503:91	Здание	Архангельская область, г Архангельск, пр-кт Обводный Канал	площадь: 382.1 кв.м	_____	_____	Многоквартирный дом	12761192.39
77	29:22:050503:92	Сооружение	Архангельская область, г Архангельск, ул Розы Люксембург	протяженность: 111 м	_____	_____	линия электропередач	122.77
78	29:22:050503:93	Здание	Архангельская область, г Архангельск, ул Розы Люксембург	площадь: 6399.2 кв.м	_____	_____	Многоквартирный дом	419919727.47
79	29:22:050503:94	Здание	Архангельская область, г Архангельск, ул Розы Люксембург	площадь: 1015.5 кв.м	_____	_____	Многоквартирный дом	50599247.41
80	29:22:050503:95	Здание	Архангельская область, г Архангельск, ул Розы Люксембург	площадь: 965.6 кв.м	_____	_____	Многоквартирный дом	33820033.78

Начальник отдела

полное наименование должности

М.П.

подпись

/ инициалы, фамилия

**КАДАСТРОВЫЙ ПЛАН ТЕРРИТОРИИ**

Лист № 17	раздела 1	Всего листов раздела 1: 27	Всего разделов: 10	Всего листов: 74
« 27 » июня 2016 г. № 2900/201/16-147341				
Номер кадастрового квартала: 29:22:050503				

Номер п/п	Кадастровый номер объекта недвижимости	Вид объекта недвижимости	Адрес	Площадь или основная характеристика	Категория земель	Виды разрешенного использования	Назначение (проектируемое назначение)	Кадастровая стоимость (руб)
1	2	3	4	5	6	7	8	9
81	29:22:050503:96	Здание	Архангельская область, г Архангельск, пр-кт Советских Космонавтов	площадь: 554.2 кв.м	_____	_____	Многоквартирный дом	27825639.37
82	29:22:050503:97	Сооружение	Архангельская обл., МО «Город Архангельск», г. Архангельск, окр. Ломоносовский	протяженность: 340 м	_____	_____	Канализационная сеть	7675.86
83	29:22:050503:98	Здание	Архангельская область, г Архангельск, пр-кт Советских Космонавтов	площадь: 7380.7 кв.м	_____	_____	Многоквартирный дом	467664991.66
84	29:22:050503:99	Здание	Архангельская область, г Архангельск, пр-кт Советских Космонавтов	площадь: 549.2 кв.м	_____	_____	Многоквартирный дом	26422660.06
85	29:22:050503:100	Здание	Архангельская область, г Архангельск, пр-кт Советских Космонавтов	площадь: 5619.3 кв.м	_____	_____	Многоквартирный дом	362649842.06

Начальник отдела

полное наименование должности

М.П.

подпись

/ инициалы, фамилия

**КАДАСТРОВЫЙ ПЛАН ТЕРРИТОРИИ**

Лист № 18	раздела 1	Всего листов раздела 1: 27	Всего разделов: 10	Всего листов: 74
« 27 » июня 2016 г. № 2900/201/16-147341				
Номер кадастрового квартала: 29:22:050503				

Номер п/п	Кадастровый номер объекта недвижимости	Вид объекта недвижимости	Адрес	Площадь или основная характеристика	Категория земель	Виды разрешенного использования	Назначение (проектируемое назначение)	Кадастровая стоимость (руб)
1	2	3	4	5	6	7	8	9
86	29:22:050503:101	Сооружение	Архангельская область, г.Архангельск, округ Ломоносовский, пр.Сов. Космонавтов, д.35, стр.1	протяженность: 75 м	_____	_____	Электроснабжение	122.77
87	29:22:050503:102	Здание	Архангельская обл., г. Архангельск, окр. Ломоносовский, пр. Советских Космонавтов, д. 35, стр. 1	площадь: 40.3 кв.м	_____	_____	Нежилое здание	117630.62
88	29:22:050503:103	Сооружение	Архангельская область, г.Архангельск, пр-кт Советских Космонавтов	протяженность: 235 м	_____	_____	Электролиния уличного освещения	122.77
89	29:22:050503:104	Здание	Архангельская область, г.Архангельск, пр-кт Советских Космонавтов	площадь: 579.6 кв.м	_____	_____	Многоквартирный дом	29100939.34
90	29:22:050503:105	Здание	Архангельская область, г.Архангельск, пр-кт Советских Космонавтов	площадь: 550.8 кв.м	_____	_____	Многоквартирный дом	26499637.94

Начальник отдела

\_\_\_\_\_

М.П.

\_\_\_\_\_

/

\_\_\_\_\_

инициалы, фамилия

**КАДАСТРОВЫЙ ПЛАН ТЕРРИТОРИИ**

Лист № 19	раздела 1	Всего листов раздела 1: 27	Всего разделов: 10	Всего листов: 74
« 27 » июня 2016 г. № 2900/201/16-147341				
Номер кадастрового квартала: 29:22:050503				

Номер п/п	Кадастровый номер объекта недвижимости	Вид объекта недвижимости	Адрес	Площадь или основная характеристика	Категория земель	Виды разрешенного использования	Назначение (проектируемое назначение)	Кадастровая стоимость (руб)
1	2	3	4	5	6	7	8	9
91	29:22:050503:106	Здание	Архангельская область, г Архангельск, пр-кт Советских Космонавтов	площадь: 571.3 кв.м	_____	_____	Многоквартирный дом	28684207.46
92	29:22:050503:107	Здание	Архангельская область, г Архангельск, пр-кт Советских Космонавтов	площадь: 190.0 кв.м	_____	_____	Многоквартирный дом	6351470.1
93	29:22:050503:108	Здание	Архангельская область, г Архангельск, ул Розы Люксембург	площадь: 841.6 кв.м	_____	_____	Многоквартирный дом	29921850.85
94	29:22:050503:109	Здание	Архангельская область, г Архангельск, ул Розы Люксембург	площадь: 963.4 кв.м	_____	_____	Многоквартирный дом	48003264.36
95	29:22:050503:110	Здание	Архангельская область, г Архангельск, пр-кт Советских Космонавтов	площадь: 299.4 кв.м	_____	_____	Многоквартирный дом	15032472.8

Начальник отдела

полное наименование должности

М.П.

подпись

/

инициалы, фамилия



**КАДАСТРОВЫЙ ПЛАН ТЕРРИТОРИИ**

Лист № 20	раздела 1	Всего листов раздела 1: 27	Всего разделов: 10	Всего листов: 74
« 27 » июня 2016 г. № 2900/201/16-147341				
Номер кадастрового квартала: 29:22:050503				

Номер п/п	Кадастровый номер объекта недвижимости	Вид объекта недвижимости	Адрес	Площадь или основная характеристика	Категория земель	Виды разрешенного использования	Назначение (проектируемое назначение)	Кадастровая стоимость (руб)
1	2	3	4	5	6	7	8	9
96	29:22:050503:111	Сооружение	Архангельская область, городской округ «Город Архангельск», г. Архангельск	протяженность: 118 м	—	—	Хозяйственное	7909.33
97	29:22:050503:112	Здание	Архангельская обл., г. Архангельск, пр. Советских Космонавтов, д. 37, корп. 1	площадь: 551.3 кв.м	—	—	Многоквартирный дом	26523693.53
98	29:22:050503:113	Здание	Архангельская область, г Архангельск, пр-кт Советских Космонавтов	площадь: 561.9 кв.м	—	—	Многоквартирный дом	28212246.05
99	29:22:050516:135	Здание	Архангельская область, г Архангельск, пр-кт Обводный Канал	площадь: 736.9 кв.м	—	—	Многоквартирный дом	32457534.25
100	29:22:050503:1457	Сооружение	Архангельская область, г. Архангельск, улица Розы Люксембург, д. 25, корп. 1, водопроводная сеть	протяженность: 8 м	—	—	Водопроводная сеть	—

Начальник отдела

полное наименование должности

М.П.

подпись

/ инициалы, фамилия

**КАДАСТРОВЫЙ ПЛАН ТЕРРИТОРИИ**

Лист № 21	раздела 1	Всего листов раздела 1: 27	Всего разделов: 10	Всего листов: 74
« 27 » июня 2016 г. № 2900/201/16-147341				
Номер кадастрового квартала: 29:22:050503				

Номер п/п	Кадастровый номер объекта недвижимости	Вид объекта недвижимости	Адрес	Площадь или основная характеристика	Категория земель	Виды разрешенного использования	Назначение (проектируемое назначение)	Кадастровая стоимость (руб)
1	2	3	4	5	6	7	8	9
101	29:22:050503:1458	Сооружение	Архангельская область, г Архангельск, ул Розы Люксембург	протяженность: 210 м	_____	_____	Кабельная линия	_____
102	29:22:050503:1462	Сооружение	обл. Архангельская, городской округ "Город Архангельск", г. Архангельск, ул. Выучейского, д. 28, корп. 1	протяженность: 208 м	_____	_____	Сеть дренажной канализации	_____
103	29:22:050503:1463	Сооружение	обл. Архангельская, городской округ "Город Архангельск", г. Архангельск, ул. Выучейского, д. 28, корп. 1	протяженность: 29 м	_____	_____	Тепловая сеть	_____
104	29:22:050503:1464	Сооружение	обл. Архангельская, городской округ "Город Архангельск", г. Архангельск, ул. Выучейского, д. 28, корп. 1	протяженность: 17 м	_____	_____	Водопроводная сеть	_____
105	29:22:050503:1465	Сооружение	обл. Архангельская, городской округ "Город Архангельск", г. Архангельск, ул. Выучейского, д. 28, корп. 1	протяженность: 109 м	_____	_____	Канализационная сеть	_____

Начальник отдела

полное наименование должности

М.П.

подпись

/   
инициалы, фамилия

**КАДАСТРОВЫЙ ПЛАН ТЕРРИТОРИИ**

Лист № 22	раздела 1	Всего листов раздела 1: 27	Всего разделов: 10	Всего листов: 74
« 27 » июня 2016 г. № 2900/201/16-147341				
Номер кадастрового квартала: 29:22:050503				

Номер п/п	Кадастровый номер объекта недвижимости	Вид объекта недвижимости	Адрес	Площадь или основная характеристика	Категория земель	Виды разрешенного использования	Назначение (проектируемое назначение)	Кадастровая стоимость (руб)
1	2	3	4	5	6	7	8	9
106	29:22:050503:1466	Земельный участок	Архангельская область, г. Архангельск, Ломоносовский территориальный округ, по переулку Водников, 5	2016 +/-16	Земли населённых пунктов	Для эксплуатации многоквартирного жилого дома	_____	7287598.08
107	29:22:050503:1467	Здание	обл. Архангельская, городской округ "Город Архангельск", г. Архангельск, ул. Выучейского, д. 28, корп. 1	площадь: 4484.9 кв.м	_____	_____	Нежилое здание	22756875.94
108	29:22:050503:1468	Здание	Архангельская обл., Ломоносовский р-н, г. Архангельск, пр-кт Обводный Канал, д. 15, корп. 1	площадь: 445.7 кв.м	_____	_____	Многоквартирный дом	25216368.9
109	29:22:050503:1470	Земельный участок	Архангельская обл., г. Архангельск, Ломоносовский территориальный округ, пр. Новгородский, 46	4253 +/-23	Земли населённых пунктов	Для эксплуатации многоквартирного жилого дома со встроенными нежилыми помещениями	_____	15374084.64
110	29:22:050503:1471	Земельный участок	Архангельская обл., г. Архангельск, Ломоносовский территориальный округ, пр-кт Советских Космонавтов, д. 37	3558 +/-21	Земли населённых пунктов	Для эксплуатации многоквартирного жилого дома со встроенными нежилыми помещениями	_____	12861743.04

Начальник отдела

полное наименование должности

М.П.

подпись

/ инициалы, фамилия

**КАДАСТРОВЫЙ ПЛАН ТЕРРИТОРИИ**

Лист № 23	раздела 1	Всего листов раздела 1: 27	Всего разделов: 10	Всего листов: 74
« 27 » июня 2016 г. № 2900/201/16-147341				
Номер кадастрового квартала: 29:22:050503				

Номер п/п	Кадастровый номер объекта недвижимости	Вид объекта недвижимости	Адрес	Площадь или основная характеристика	Категория земель	Виды разрешенного использования	Назначение (проектируемое назначение)	Кадастровая стоимость (руб)
1	2	3	4	5	6	7	8	9
111	29:22:050503:1472	Земельный участок	Архангельская обл., г. Архангельск, Ломоносовский территориальный округ, ул. Розы Люксембург, д. 37	4911 +/-25	Земли населённых пунктов	Для эксплуатации многоквартирного жилого дома	_____	17752675.68
112	29:22:050503:1473	Земельный участок	Архангельская обл., г. Архангельск, Ломоносовский территориальный округ, по ул. Выучейского, 28	4562 +/-24	Земли населённых пунктов	Для эксплуатации многоквартирного жилого дома со встроенными нежилыми помещениями	_____	16491082.56
113	29:22:050503:1475	Здание	Архангельская область, МО "Город Архангельск", г. Архангельск, Ломоносовский территориальный округ, пр-кт Новгородский, д. 58/ ул. Выучейского, д. 28, корп. 2	площадь: 855.1 кв.м	_____	_____	Нежилое здание	4338871.46
114	29:22:050503:1476	Сооружение	Архангельская область, МО "Город Архангельск", г. Архангельск, Ломоносовский территориальный округ, пр-кт Новгородский, д. 58/ ул. Выучейского, д. 28, корп. 2	протяженность: 95 м	_____	_____	10.3. Сооружения канализации	_____
115	29:22:050503:1477	Сооружение	Архангельская область, МО "Город Архангельск", г. Архангельск, Ломоносовский территориальный округ, пр-кт Новгородский, д. 58/ ул. Выучейского, д. 28, корп. 2	протяженность: 5 м	_____	_____	10.3. Сооружения канализации	_____

Начальник отдела

полное наименование должности

М.П.

подпись

инициалы, фамилия

**КАДАСТРОВЫЙ ПЛАН ТЕРРИТОРИИ**

<b>Лист № 24</b>	<b>раздела 1</b>	<b>Всего листов раздела 1: 27</b>	<b>Всего разделов: 10</b>	<b>Всего листов: 74</b>
« 27 » июня 2016 г. № 2900/201/16-147341				
Номер кадастрового квартала: 29:22:050503				

Номер п/п	Кадастровый номер объекта недвижимости	Вид объекта недвижимости	Адрес	Площадь или основная характеристика	Категория земель	Виды разрешенного использования	Назначение (проектируемое назначение)	Кадастровая стоимость (руб)
1	2	3	4	5	6	7	8	9
116	29:22:050503:1478	Сооружение	Архангельская область, МО "Город Архангельск", г. Архангельск, Ломоносовский территориальный округ, пр-кт Новгородский, д. 58/ ул. Выучейского, д. 28, корп. 2	протяженность: 16 м	—	—	10.1. Сооружения водозаборные	—
117	29:22:050503:1479	Сооружение	Архангельская область, МО "Город Архангельск", г. Архангельск, Ломоносовский территориальный округ, пр-кт Новгородский, д. 58/ ул. Выучейского, д. 28, корп. 2	протяженность: 31 м	—	—	10) Сооружения коммунального хозяйства	—
118	29:22:050503:1493	Здание	Архангельская область, МО "Город Архангельск", г. Архангельск, окр. Ломоносовский, пр-кт Советских космонавтов, д. 35	площадь: 6395.5 кв.м	—	—	Многоквартирный дом	366950126.65
119	29:22:050503:1517	Сооружение	Архангельская область, МО «Город Архангельск», г. Архангельск, пр. Новгородский, д. 58/ ул. Выучейского, д. 28, корп. 2	протяженность: 88 м	—	—	1.1. Сооружения электроэнергетики	—
120	29:22:050503:1610	Земельный участок	Архангельская область, г. Архангельск, Ломоносовский территориальный округ, пр. Советских космонавтов, 38	1476 +/-13	Земли населённых пунктов	Для эксплуатации административного здания	—	1139339.16

**Начальник отдела**

полное наименование должности

М.П.

подпись

/   
инициалы, фамилия

**КАДАСТРОВЫЙ ПЛАН ТЕРРИТОРИИ**

Лист № 25	раздела 1	Всего листов раздела 1: 27	Всего разделов: 10	Всего листов: 74
« 27 » июня 2016 г. № 2900/201/16-147341				
Номер кадастрового квартала: 29:22:050503				

Номер п/п	Кадастровый номер объекта недвижимости	Вид объекта недвижимости	Адрес	Площадь или основная характеристика	Категория земель	Виды разрешенного использования	Назначение (проектируемое назначение)	Кадастровая стоимость (руб)
1	2	3	4	5	6	7	8	9
121	29:22:050503:1635	Земельный участок	Архангельская область, г. Архангельск, ул. Розы Люксембург, д. 53	2291 +/-17	Земли населённых пунктов	Для эксплуатации двухэтажного многоквартирного жилого дома	_____	4103181
122	29:22:050503:1636	Объект незавершённого строительства	Архангельская обл., г. Архангельск, ул. Выучейского, д. 30, к. 2	площадь застройки: 183.4 кв.м	_____	_____	Нежилое	_____
123	29:22:050503:1640	Земельный участок	Архангельская область, г. Архангельск, Ломоносовский территориальный округ, пр-кт Обводный Канал, д. 15, корп. 5	1453 +/-13	Земли населённых пунктов	Для эксплуатации многоквартирного жилого дома	_____	2602323
124	29:22:050503:1641	Земельный участок	Архангельская область, г. Архангельск, Ломоносовский территориальный округ	75 +/-3	Земли населённых пунктов	Для эксплуатации внутриквартального проезда между домами № 25 и 37 по ул. Розы Люксембург	_____	1
125	29:22:050503:1645	Земельный участок	Архангельская область, г. Архангельск, Ломоносовский территориальный округ, пр. Новгородский, д. 54, корп. 1	1150 +/-12	Земли населённых пунктов	Для эксплуатации многоквартирного жилого дома	_____	2059650

Начальник отдела

\_\_\_\_\_

М.П.

\_\_\_\_\_

/

инициалы, фамилия

**КАДАСТРОВЫЙ ПЛАН ТЕРРИТОРИИ**

Лист № 26	раздела 1	Всего листов раздела 1: 27	Всего разделов: 10	Всего листов: 74
« 27 » июня 2016 г. № 2900/201/16-147341				
Номер кадастрового квартала: 29:22:050503				

Номер п/п	Кадастровый номер объекта недвижимости	Вид объекта недвижимости	Адрес	Площадь или основная характеристика	Категория земель	Виды разрешенного использования	Назначение (проектируемое назначение)	Кадастровая стоимость (руб)
1	2	3	4	5	6	7	8	9
126	29:22:050503:1673	Сооружение	Архангельская область, городской округ "Город Архангельск", г. Архангельск, пр. Советских космонавтов, д. 35	протяженность: 50 м	—	—	7.7. Сооружения трубопроводного транспорта	—
127	29:22:050503:1674	Сооружение	Архангельская область, городской округ "город Архангельск", г. Архангельск, пер. Водников, д. 6	протяженность: 41 м	—	—	1.1. Сооружения электроэнергетики	—
128	29:22:050503:1675	Земельный участок	Архангельская область, г. Архангельск, Ломоносовский территориальный округ, ул. Выучейского, д. 62	734 +/-9	Земли населенных пунктов	для эксплуатации многоквартирного жилого дома	—	2632777.26
129	29:22:050503:1676	Земельный участок	Архангельская область, г. Архангельск, Ломоносовский территориальный округ, ул. Выучейского, д. 62	561 +/-8	Земли населенных пунктов	Для эксплуатации многоквартирного жилого дома	—	2012245.29
130	29:22:050503:1679	Сооружение	Архангельская область, городской округ "Город Архангельск", г. Архангельск	протяженность: 1308 м	—	—	10) сооружения коммунального хозяйства	—

Начальник отдела

полное наименование должности

М.П.

подпись

/ инициалы, фамилия

**КАДАСТРОВЫЙ ПЛАН ТЕРРИТОРИИ**

Лист № 27	раздела 1	Всего листов раздела 1: 27	Всего разделов: 10	Всего листов: 74
« 27 » июня 2016 г. № 2900/201/16-147341				
Номер кадастрового квартала: 29:22:050503				

Номер п/п	Кадастровый номер объекта недвижимости	Вид объекта недвижимости	Адрес	Площадь или основная характеристика	Категория земель	Виды разрешенного использования	Назначение (проектируемое назначение)	Кадастровая стоимость (руб)
1	2	3	4	5	6	7	8	9
131	29:22:050503:1680	Земельный участок	Архангельская область, г. Архангельск, Ломоносовский территориальный округ, пер. Водников, д. 4	2166 +/-16	Земли населённых пунктов	Для эксплуатации многоквартирного жилого дома	_____	7769203.74
132	29:22:050503:1683	Сооружение	Архангельская область, городской округ "Город Архангельск", г. Архангельск	протяженность: 485 м	_____	_____	10) сооружения коммунального хозяйства	_____
133	29:22:000000:7506	Земельный участок	Архангельская область, г. Архангельск, Ломоносовский территориальный округ	20578 +/-50	Земли населённых пунктов	Для эксплуатации пр. Новгородского, от ул.Урицкого до ул. Выучейского	_____	1

Начальник отдела

полное наименование должности

М.П.

подпись

/

инициалы, фамилия