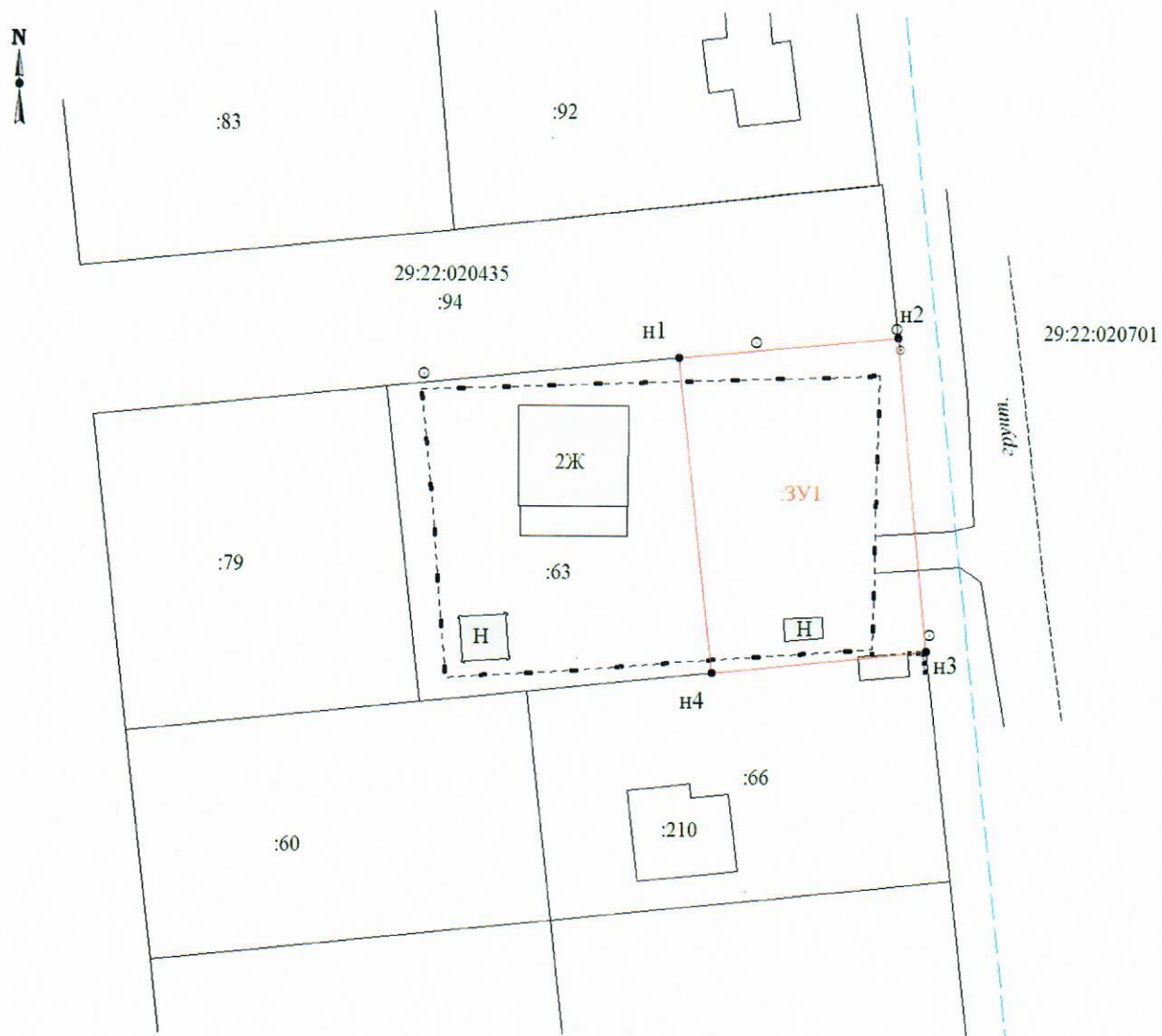


**СХЕМА РАСПОЛОЖЕНИЯ ЗЕМЕЛЬНОГО УЧАСТКА
на кадастровом плане территории кадастрового квартала
29:22:020435**

Утверждена

№ _____ от _____ года



Масштаб 1:700

Площадь образуемого земельного участка - 741 кв. м		
Система координат МСК-29 зона 2		
Обозначение характерных точек	Координаты, м	
	X	Y
n1	660 045,84	2 518 303,63
n2	660 048,89	2 518 325,91
n3	660 015,91	2 518 330,07
n4	660 012,83	2 518 308,28
n1	660 045,84	2 518 303,63

Условные обозначения:

- - вновь образуемая часть границы земельного участка;
- :3У1 - обозначение вновь образуемого земельного участка;
- n1 - обозначение характерной точки границы вновь образуемого земельного участка;
- - существующая часть границы/контура объекта недвижимости, сведения о которых содержатся в ЕГРН;
- :92 - кадастровый номер земельного участка, сведения о котором содержатся в ЕГРН;
- - граница кадастрового квартала;
- 29:22:020435 - номер кадастрового квартала.