

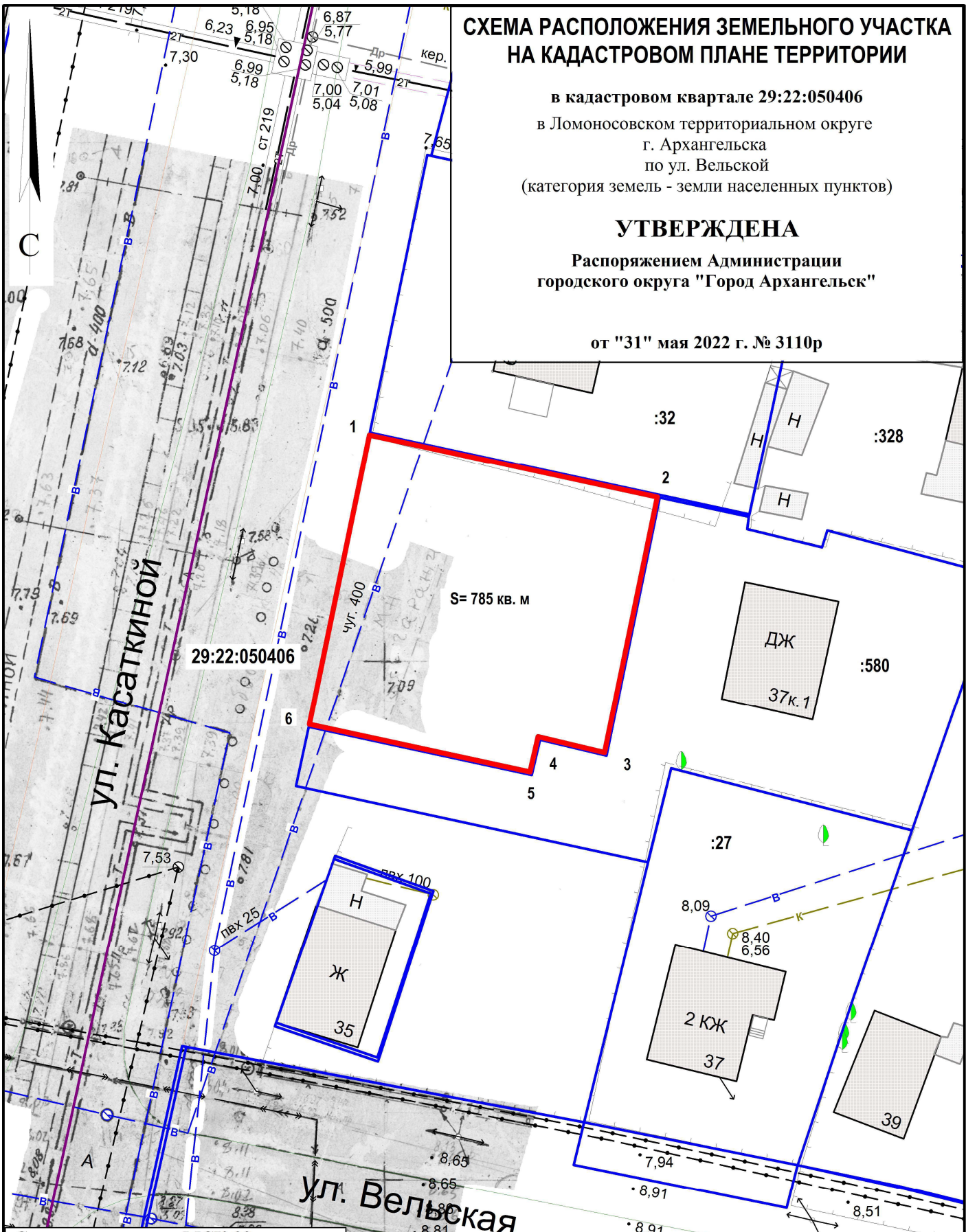
СХЕМА РАСПОЛОЖЕНИЯ ЗЕМЕЛЬНОГО УЧАСТКА НА КАДАСТРОВОМ ПЛАНЕ ТЕРРИТОРИИ

в кадастровом квартале 29:22:050406
в Ломоносовском территориальном округе
г. Архангельска
по ул. Вельской
(категория земель - земли населенных пунктов)

УТВЕРЖДЕНА

Распоряжением Администрации
городского округа "Город Архангельск"

от "31" мая 2022 г. № 3110р



Система координат МСК-29

Условный номер земельного участка

Площадь земельного участка 785 кв. м

Обозначение характерных точек границ	координаты, м	
	X	Y
1	650196.71	2522896.45
2	650224.80	2522901.16
3	650219.87	2522929.08
4	650195.08	2522924.95
5	650196.35	2522918.50
6	650192.93	2522917.84

УСЛОВНЫЕ ОБОЗНАЧЕНИЯ:

- граница образуемого земельного участка
- граница учтенного земельного участка
- 29:22:050406 номер кадастрового квартала
- :580 кадастровый номер земельного участка

Масштаб 1 : 500